

Группа компаний “СтройСофт”

Smeta.RU

Руководство пользователя



13. Объектная смета (ОС)

Объектные сметные расчеты (сметы) разрабатываются на отдельные объекты капитального строительства и включают итоговые стоимостные показатели локальных сметных расчетов (смет).

В случае, если сметная стоимость объекта капитального строительства определена по одному локальному сметному расчету (смете), то объектный сметный расчет (смета) может не разрабатываться.

Вкладка "Объектная смета"

Для перехода к режиму отображения объектной сметы, в справочнике "Проекты" выберите вкладку "Объектная смета"

Смета

Работа

Информация

Справочники

Настройки

Отдохнуть

Оформление

Помощь

Структурные справочники

Ресурсы

Панель цен

Лимиты затрат

ЗСН

Состав работ

Тех. часть

Индекс

Поправки

Формулы

Структура

Отслеживание

Список открытых окон

Справочники

Проекты

Аналитика

Стройки

Нормативы

ЗСН и методики

Поисковые маршруты

Справочник расчётных формул

Шаблоны Сводных Расчётов

Поправки

Организации

Действие

Вид

Содержание

Параметры

Объектная смета

ССР и СЗ

НМЦК

ВОР

Исполнение Сметы контракта (ЕИС)

Проекты

256-02-2025 [Здание спортивного комплекса] [4]

ОСР-01-01 [Подготовка территории строительства] [1]

ОСР-02-01 [Подготовительные работы (смета)] [2]

ОСР-02-01 [Объектная смета (строительство)] [2]

ОСР-02-01 [Объектная смета (строительство)] [2]

ОСР-02-02 [Фундамент]

ОСР-03-01 [Объекты государственного и обслуживающего назначения]

ОСР-03-01 [Объекты государственного назначения]

421-01-01 [Проект по 421 пр.] [2]

Новая папка [Новая папка] [33]

ОБМЕН [3]

КОРЗИНА

Нормативы

№	Номера сметных расчетов (смет)	Наименование работ и затрат	Цены на 2025 г. Март					Цены на 2000 г. Январь					Средств на оплату труда	Цены на 2000 г. Январь					Средств на оплату труда
			Строительные работы	Монтажные работы	Оборудование, монтаж, инвентарь	Прочие	Всего	Строительные работы	Монтажные работы	Оборудование, монтаж, инвентарь	Прочие	Всего		Строительные работы	Монтажные работы	Оборудование, монтаж, инвентарь	Прочие	Всего	
1	ОС-02-01	Устройство котлована	359,23	0,00	0,00	0,00	359,23	0,00	84,33	5,81	0,00	90,14							
2	ОС-02-02	Фундамент	4 777,25	0,00	0,00	0,00	4 777,25	0,00	913,43	0,00	0,00	913,43							
ВСЕГО:			5 343,67	0,00	0,00	0,00	5 343,67	0,00	1 038,00	6,04	0,00	1 044,04							

Табличный вид | Предпросмотр

ИТОГО (руб) По разделу: 24 973 493,88 / 139 768 364 По ЛС: 24 973 493,88 / 139 768 364 По объекту: 24 973 493,88 / 139 768 364 RU

Вкладка "Объектная смета" доступна на всех узлах справочника "Проекты", кроме Корзины.

Если необходимо составить объектную смету на основе единственной локальной сметы, то перейти на вкладку "Объектная смета" можно в окне открытой локальной смете

Состав объектной сметы зависит от того, какой элемент выбран в окне "Структура"

Объектная смета рассчитывается в уровнях цен первой локальной сметы, входящей в ее состав

Смета

Работа

Информация

Справочники

Настройки

Отдохнуть

Оено

Помощь

Структурные справочники

Ресурсы

Панель цен

Лимит затрат

ЭСН

Состав работ

Тек. часть

Индексы

Поправки

Формулы

Структура

Оттавление

Список открытых окон

Справочники

Проекты

Аналитика

Стройки

Нормативы

ЭСН и методики

Поисквые маршруты

Справочник расчётных формул

Шаблоны

Сводных

Расчётов

Поправки

Организации

Действие

Вид

Структура

Содержание

Параметры

Объектная смета

ССР и СЗ

НМЦК

ВОР

Исполнение Сметы контракта (ЕКС)

Проекты

256-02-2025 [Здание спортивного комплекса] [4]

ДСР-01-01 [Подготовка территории строительства]

ПС-01-01 [Подготовительные работы (смета)]

ПС-02-01 [Устройство котлована]

ПС-02-02 [Фундамент]

ПС-03-01 [Объекты паркобного и обслуживающего]

ОБМЕН [1]

КОРЗИНА

Сметная стоимость, тыс. руб.														
			Цены на 2025 г. Март					Цены на 2000 г. Январь						
№	Номера сметных расчётов (смет)	Наименование работ и затрат	Строительные работы	Монтажные работы	Оборудования, мебель, инвентарь	Прочие	Всего	Средства на оплату труда	Строительные работы	Монтажные работы	Оборудования, мебель, инвентарь	Прочие	Всего	Средства на оплату труда
1	✓ ПС-02-01	Устройство котлована	359.23	875.68	0.00	36.82	1 271.73	344.09	84.33	196.35	0.00	36.82	317.50	90.92
2	✓ ПС-02-02	Фундамент	0.00	0.00	0.00	0.00	0.00	0.00	913.43	0.00	0.00	0.00	913.43	0.00
ВСЕГО:			373.72	911.00	0.00	36.82	1 321.54	344.09	1 038.00	204.27	0.00	36.82	1 279.09	90.92

Табличный вид

Предпросмотр

Если у локальной сметы, входящей в состав объектной сметы, нет необходимого уровня цен, то у нее будут нулевые значения и красный цвет шрифта

Смета

Работа

Информация

Справочники

Настройки

Отдохнуть

Оено

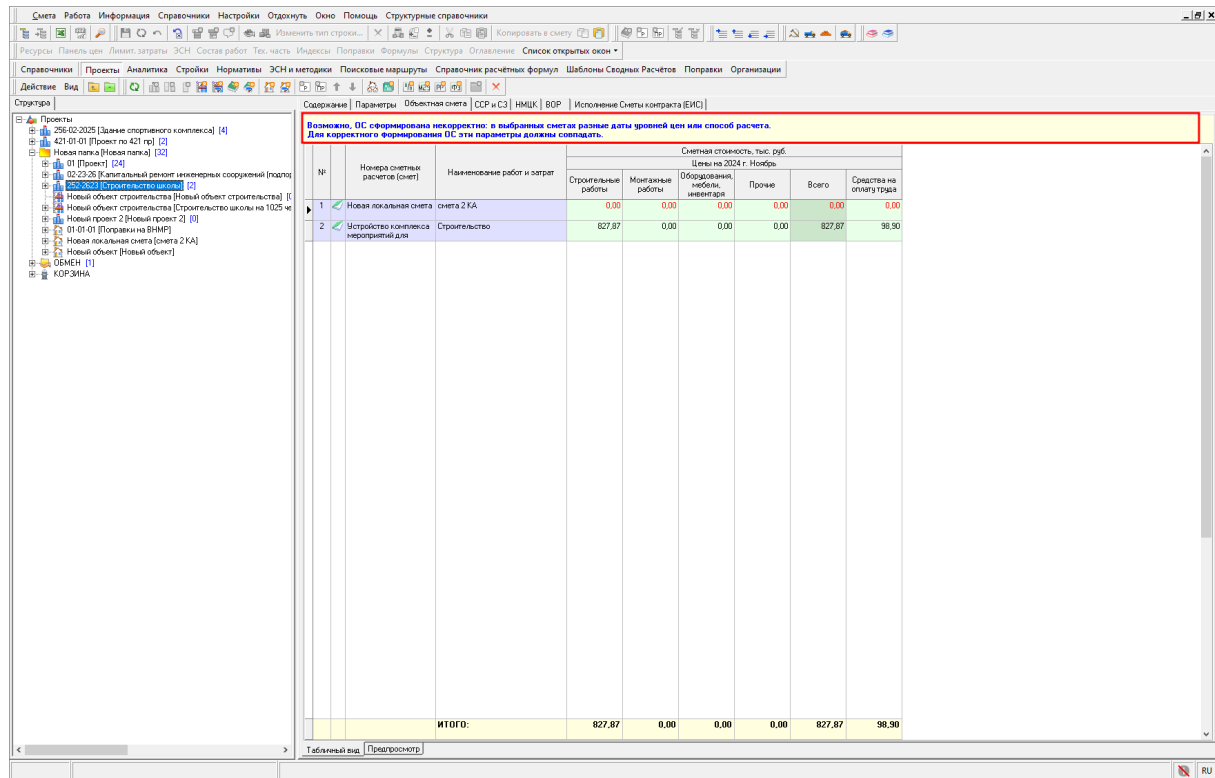
Помощь

Структурные справочники

Изменить тип строки...

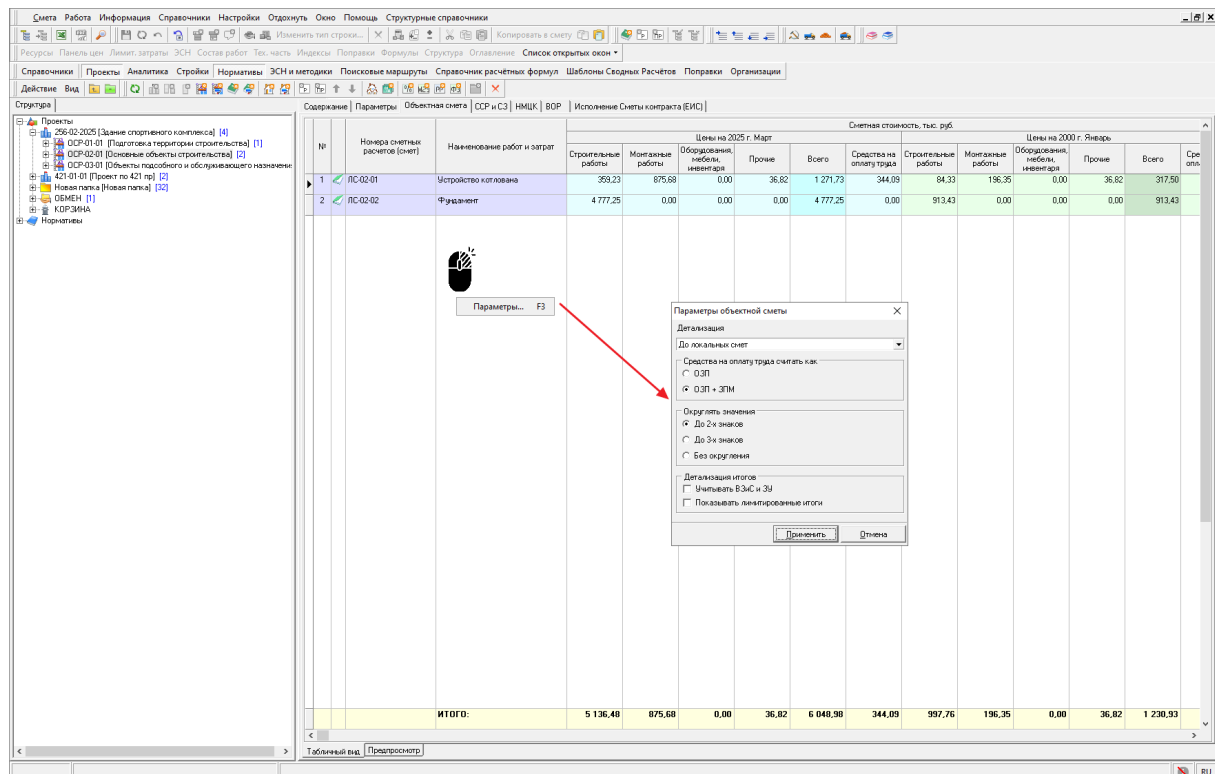
Копировать в смету

Для корректного формирования объектной сметы, у смет, входящих в ее состав, в параметрах должен быть выбран одинаковый способ расчета и даты уровней цен

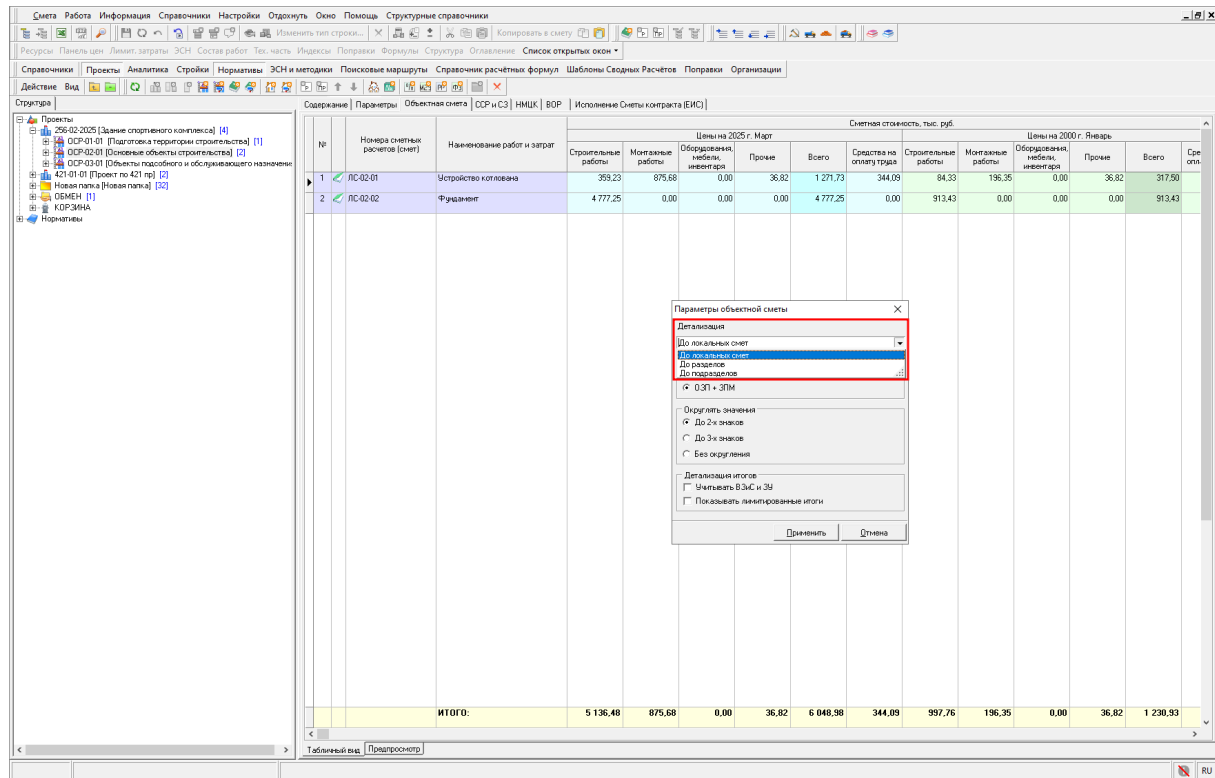


Параметры объектной сметы

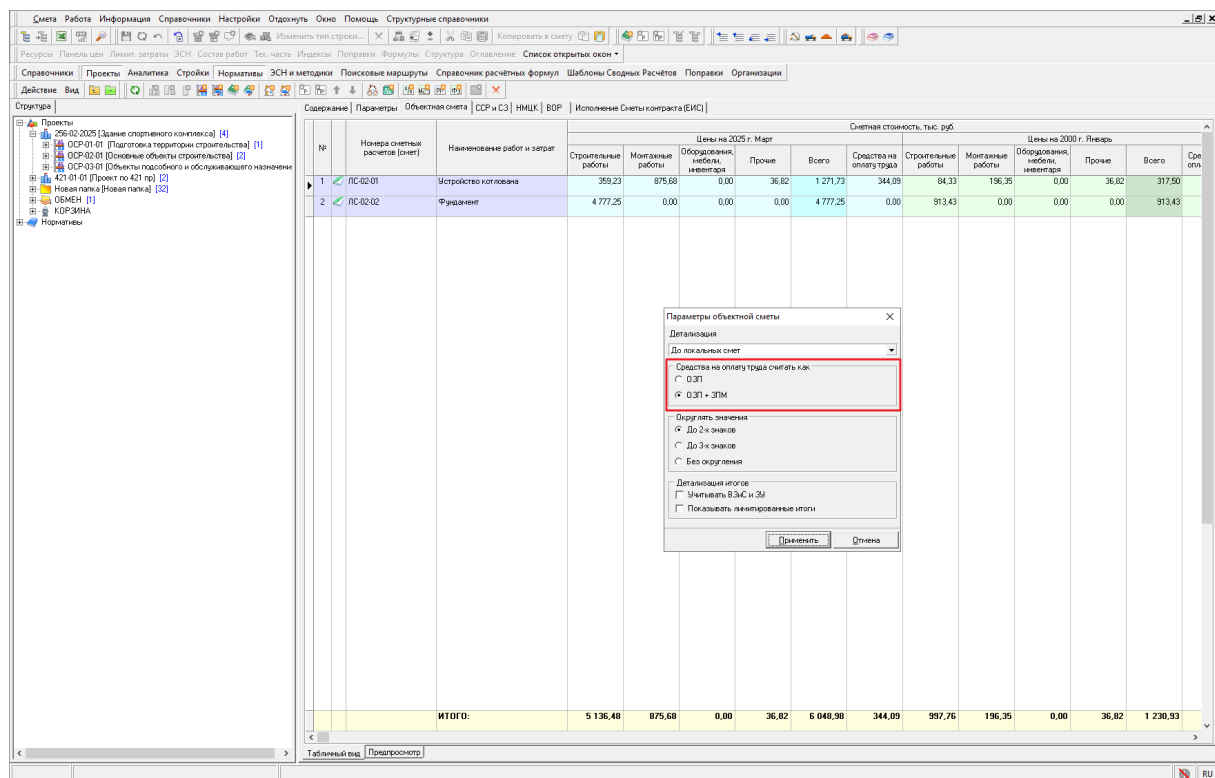
Параметры формирования объектной сметы вызываются через контекстное меню - "Параметры" или клавишей <F3>



Для настройки уровня детализации объектной сметы, в пункте "Детализация" выберите нужный вариант: До локальных смет, До разделов, До подразделов



Для настройки расчета средств на оплату труда в пункте "Средства на оплату труда считать как" выберите ОЗП или ОЗП+ЗПМ



Настройка округления значений производится в параметрах объектной сметы, пункт "Округлять значения": До двух знаков, До трех знаков, Без округления

Параметры объектной сметы

Детализация

До локальных смет

Составлять на оплату труда считать как:

☐ 0.3П

☒ 0.3П + ЗПМ

Округлять значения

☒ До 2-х знаков

☐ До 3-х знаков

☐ Без округления

Детализация итогов

☐ Учитывать ВЗиС и ЗУ

☐ Показывать локализованные итоги

Применить Отмена

№	Номера сметных расчетов (смет)	Наименование работ и затрат	Цены на 2025 г. Март					Средства на оплату труда	Цены на 2008 г. Январь					Сумма
			Строительные работы	Монтажные работы	Оборудование, мебель, инвентарь	Прочие	Всего		Строительные работы	Монтажные работы	Оборудование, мебель, инвентарь	Прочие	Всего	
1	ЛС-02-01	Устройство котельной	359,23	875,68	0,00	36,82	1 271,73	344,09	84,33	196,35	0,00	36,82	317,50	
2	ЛС-02-02	Фундамент	4 777,25	0,00	0,00	0,00	4 777,25	0,00	913,43	0,00	0,00	0,00	913,43	
ИТОГО:			5 136,48	875,68	0,00	36,82	6 048,30	344,09	997,76	196,35	0,00	36,82	1 230,93	

Обратите внимание:

Методика, п. 42. Результаты вычислений (построчные) и итоговые данные указываются в локальных сметных расчетах (сметах), в сметных расчетах на отдельные виды затрат в рублях с округлением до двух знаков после запятой (до копеек), в объектных сметных расчетах (сметах), сводном сметном расчете стоимости строительства и сводке затрат - в тысячах рублей с округлением до двух знаков после запятой.

ТСН -2001, Глава 12, п. 3.3.5. В объектных сметных расчетах (объектных сметах) итоговые цифры из локальных сметных расчетов (локальных смет) показывают в тысячах рублей (в базисном или текущем уровне цен) с округлением до двух знаков после запятой.

Включить отображение начислений норм затрат на временные здания и сооружения и зимние удорожания можно в параметрах объектной сметы, пункт "Детализация итогов" - "Учитывать ВЗиС и ЗУ"

Смета

Работа

Информация

Справочники

Настройки

Открытые

Осно

Помощь

Структурные справочники

Ресурсы: Панель цен, Листинг затрат, ЭСН, Состав работ, Тех. часть, Индекс, Поправки, Формулы, Структура, Отслеживание, Список открытых окон

Справочники: Проекты, Анализ, Строй, Нормативы, ЭСН и методики, Поисковые маршруты, Справочник расчетных формул, Шаблоны, Сводный Расчет, Поправки, Организация

Действие: Вид

Содержание: Параметры, Объектная смета, ССР и СЗ, НМЦК, ВОР, Исполнение Сметы контракта (ЕИС)

Структура

Проекты

256-02-2025 [Здание спортивного комплекса] [4]

421-01-01 [Проект по 421 пр.] [2]

Новая глава [Новая глава] [32]

01 [Проект] [24]

02-23-26 [Капитальный ремонт инженерных сооружений (пополн.)] [2]

252-2623 [Строительство школы] [2]

Новый объект строительства [Новый объект строительства] [4]

Новый объект строительства [Строительство школы на 1025 уч.] [2]

Новый проект 2 [Новый проект 2] [0]

01-01-01 [Поправки на ЕИИС] [2]

Новая локальная смета [смета 2 КА] [2]

БЕМЕН [1]

КОРЗИНА [1]

№	Номера сметных расчетов (смет)	Наименование работ и затрат	Сметная стоимость, тыс. руб.											
			Цены на 2025 г. Март					Цены на 2000 г. Январь						
			Строительные работы	Монтажные работы	Оборудование, мебель, инвентарь	Прочие	Всего	Средства на оплату труда	Строительные работы	Монтажные работы	Оборудование, мебель, инвентарь	Прочие	Всего	Сред.
1	145-23	Смета 2	10.03	0.00	0.00	0.00	10.03	1.97	10.03	0.00	0.00	0.00	10.03	
2	145-97	Устройство комплекса мероприятий для	3.92	11.04	0.00	0.00	14.96	5.01	4.14	11.76	0.00	0.00	15.90	
ИТОГО:			13.95	11.04	0.00	0.00	24.99	6.98	14.17	11.76	0.00	0.00	25.93	

Параметры объектной сметы

Детализация

До локальной сметы

Средства на оплату труда считать как

☒ 0.37

☐ 0.37 + ЭПМ

Округлять значения

☐ До 2-х знаков

☐ До 3-х знаков

☐ Без округления

Детализация итогов

☒ Учитывать ВЗиС и ЗУ

☐ Показывать агрегированные итоги

Да

Отмена

В объектном сметном расчете реализовано отображение и расчет разных норм ВЗиС и ЗУ, назначенных в сметах

Смета

Работа

Информация

Справочники

Настройки

Открытые

Осно

Помощь

Структурные справочники

Ресурсы: Панель цен, Листинг затрат, ЭСН, Состав работ, Тех. часть, Индекс, Поправки, Формулы, Структура, Отслеживание, Список открытых окон

Справочники: Проекты, Анализ, Строй, Нормативы, ЭСН и методики, Поисковые маршруты, Справочник расчетных формул, Шаблоны, Сводный Расчет, Поправки, Организация

Действие: Вид

Содержание: Параметры, Объектная смета, ССР и СЗ, НМЦК, ВОР, Исполнение Сметы контракта (ЕИС)

Структура

Проекты

256-02-2025 [Здание спортивного комплекса] [4]

421-01-01 [Проект по 421 пр.] [2]

Новая глава [Новая глава] [32]

01 [Проект] [24]

02-23-26 [Капитальный ремонт инженерных сооружений (пополн.)] [2]

252-2623 [Строительство школы] [2]

Новый объект строительства [Новый объект строительства] [4]

Новый объект строительства [Строительство школы на 1025 уч.] [2]

Новый проект 2 [Новый проект 2] [0]

01-01-01 [Поправки на ЕИИС] [2]

Новая локальная смета [смета 2 КА] [2]

БЕМЕН [1]

КОРЗИНА [1]

№	Номера сметных расчетов (смет)	Наименование работ и затрат	Сметная стоимость, тыс. руб.											
			Цены на 2025 г. Март					Цены на 2000 г. Январь						
			Строительные работы	Монтажные работы	Оборудование, мебель, инвентарь	Прочие	Всего	Средства на оплату труда	Строительные работы	Монтажные работы	Оборудование, мебель, инвентарь	Прочие	Всего	Сред.
1	145-23	Смета 2	10.03	0.00	0.00	0.00	10.03	1.97	10.03	0.00	0.00	0.00	10.03	
2	145-97	Устройство комплекса мероприятий для	3.92	11.04	0.00	0.00	14.96	5.01	4.14	11.76	0.00	0.00	15.90	
ИТОГО:			13.95	11.04	0.00	0.00	24.99	6.98	14.17	11.76	0.00	0.00	25.93	
		ВЗиС кл.рем. 332/гр. п.1.1	0.09	0.00			0.09			0.00			0.09	
		ВЗиС кл.рем. 332/гр. п.2.1	0.01	0.03			0.04		0.01	0.04			0.05	
ИТОГО с затратами на временные здания и сооружения:			14.05	11.07	0.00	0.00	25.12		14.27	11.80	0.00	0.00	26.07	
		325/гр.Приложение 1, п. 8, зона I	0.04	0.00			0.04		0.04	0.00			0.04	
		325/гр.Приложение 1, п. 10, зона I	0.03	0.07			0.10		0.03	0.08			0.11	
ИТОГО с затратами на временные здания и сооружения:			14.12	11.14	0.00	0.00	25.26		14.34	11.88	0.00	0.00	26.22	
ВСЕГО:			14.12	11.14	0.00	0.00	25.26	6.98	14.34	11.88	0.00	0.00	26.22	

Параметры объектной сметы

Детализация

До локальной сметы

Средства на оплату труда считать как

☒ 0.37

☐ 0.37 + ЭПМ

Округлять значения

☐ До 2-х знаков

☐ До 3-х знаков

☐ Без округления

Детализация итогов

☒ Учитывать ВЗиС и ЗУ

☐ Показывать агрегированные итоги

Да

Отмена

Если в разных локальных сметах применяются одни и те же нормы ВЗиС и ЗУ, то в объектном сметном расчете они будут сгруппированы.

Важно помнить, что если капитальный ремонт охватывает несколько конструктивных частей здания, то следует применять нормы ВЗиС и ЗУ, которые соответствуют каждой из

этих частей. В этом случае назначение норм ВЗиС и ЗУ должно осуществляться в параметрах локальных смет. Этот порядок регламентирован:

Методикой определения затрат на строительство временных зданий и сооружений, включаемых в сводный сметный расчет стоимости строительства объектов капитального строительства, утвержденная приказом от 19 июня 2020 г. № 332/пр

п. 24 б при капитальном ремонте отдельных видов строительных конструкций и (или) элементов таких конструкций расчетом с применением к итогам соответствующих локальных или объектных сметных расчетов (смет) нормативов затрат на строительство титульных временных зданий и сооружений для соответствующих видов конструкций, указанных в пунктах 2.1–2.4 Таблицы, приведенной в приложении № 2 к Методике и учитываются в графах 4 и 5 главы 8 «Временные здания и сооружения» ССРСС. При капитальном ремонте двух и более видов конструктивных элементов зданий и сооружений и инженерного оборудования затраты на строительство титульных временных зданий и сооружений определяются по нормативам затрат на строительство титульных временных зданий и сооружений, указанным в Таблице, приведенной в приложении № 2 к Методике, пропорционально сметной стоимости соответствующих видов работ.

Методикой определения дополнительных затрат при производстве работ в зимнее время, утвержденная приказом от 25 мая 2021 г. N 325/пр

п. 21 б капитальный ремонт затрагивает отдельные виды строительных конструкций и (или) элементы таких конструкций, сетей и систем инженерно-технического обеспечения, применяются НДЗ, приведенные в пунктах 3 и 4 таблицы Приложения N 2 к Методике, выбранные по видам строительных конструкций и (или) элементов таких конструкций.

Методикой определения затрат на временные здания и сооружения для города Москвы, утвержденной приказом от 29.12.2022 № МКЭ-ОД/22-132

п. 6.9 При производстве капитального ремонта двух и более элементов затраты на ВЗиС определяются по нормам, взвешенным по удельному весу сметной стоимости соответствующих видов работ.

Для отображения в объектной смете лимитированных итогов нажмите в параметрах "Показать лимитированные итоги"

Смета Работа Информация Справочники Настройки Отладка Отображение Структурные справочники

Ресурсы: Панель цен | Лимит. затраты | ЭСН | Состав работ | Тек. часть | Индексы | Поправки | Формулы | Структура | Оглавление | Список открытых окон

Справочники: Проекты | Аналитика | Стройки | Нормативы | ЭСН и методики | Поиск маршрутов | Справочник расчётных формул | Шаблоны Сводных Расчётов | Поправки | Организации

Действие: Вид

Структура: Содержание | Параметры | Объектная смета | ССР и СЗ | НМЦК | ВОР | Исполнение Сметы контракта (ЕКС)

Сметная стоимость, тыс. руб.

№	Номера сметных расчетов (смет)	Наименование работ и затрат	Цены на 2025 г. Март				Средств на оплату труда	Цены на 2000 г. Январь				Средств на оплату	
			Строительные работы	Монтажные работы	Оборудование, материалы, инвентарь	Прочие		Строительные работы	Монтажные работы	Оборудование, материалы, инвентарь	Прочие		
1	ЛС-02-02	Фундамент	4 777,25	0,00	0,00	0,00	4 777,25	0,00	913,43	0,00	0,00	0,00	913,43
ИТОГО:			4 777,25	0,00	0,00	0,00	4 777,25	0,00	913,43	0,00	0,00	0,00	913,43
в том числе:													
		ОТ					0,00						0,00
		ЭМ					0,00						0,00
		ОТм					0,00						0,00
		М					4 777,25						913,43
		Перевозка					0,00						0,00
		НР					0,00						0,00
		СП					0,00						0,00
		Оборудование					0,00						0,00
		Прочие					0,00						0,00

Параметры объектной сметы

Детализация

До локальных смет

Средства на оплату труда считать как:

☐ 0,31

☒ 0,31 + 3ПМ

Округлять значения

☒ До 2-х знаков

☐ До 3-х знаков

☐ Без округления

Детализация итогов

☐ Игнорировать ВЗКС и ЗИ

☒ Показывать лимитированные итоги

Применить Отмена

Табличный вид Предпросмотр

Экспорт в Excel/PDF

Экспорт в Excel или PDF осуществляется на вкладке "Предпросмотр"

Смета Работа Информация Справочники Настройки Отладка Отображение Структурные справочники

Ресурсы: Панель цен | Лимит. затраты | ЭСН | Состав работ | Тек. часть | Индексы | Поправки | Формулы | Структура | Оглавление | Список открытых окон

Справочники: Проекты | Аналитика | Стройки | Нормативы | ЭСН и методики | Поиск маршрутов | Справочник расчётных формул | Шаблоны Сводных Расчётов | Поправки | Организации

Действие: Вид

Структура: Содержание | Параметры | Объектная смета | ССР и СЗ | НМЦК | ВОР | Исполнение Сметы контракта (ЕКС)

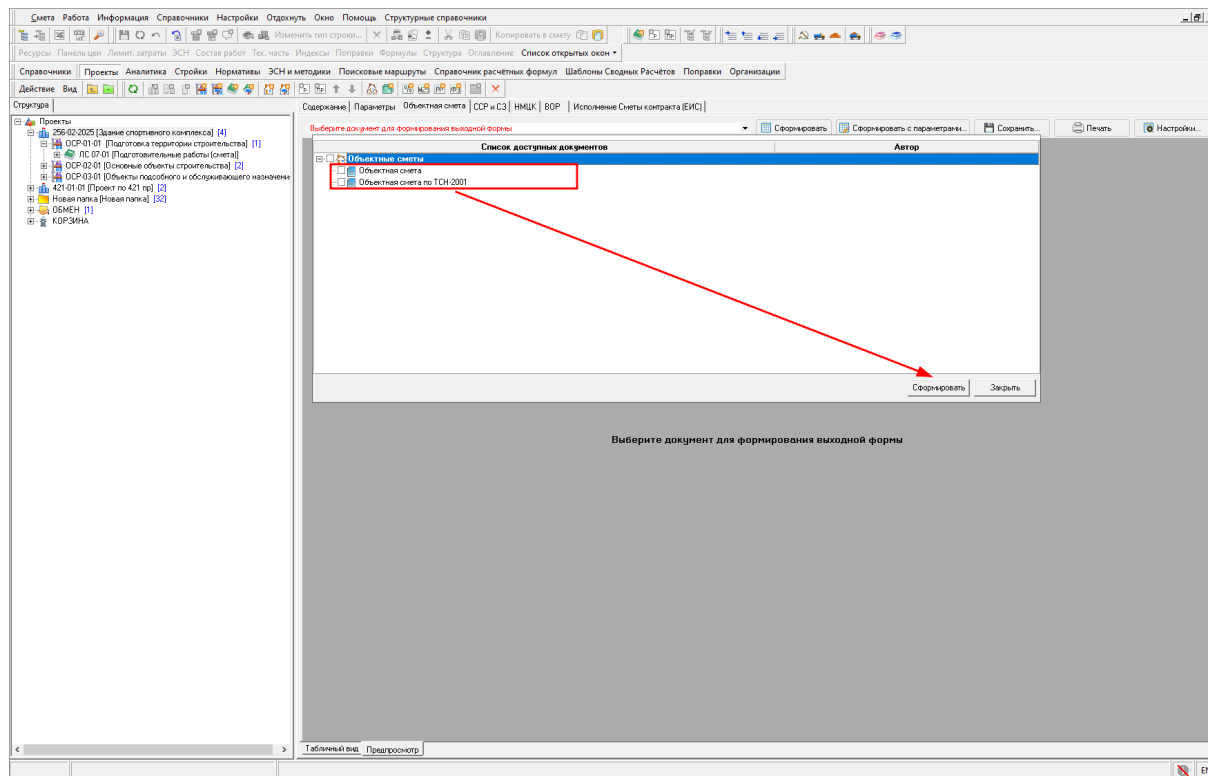
Выберите документ для формирования выходной формы

Сформировать Сформировать с параметрами... Сохранить... Печать Настройки...

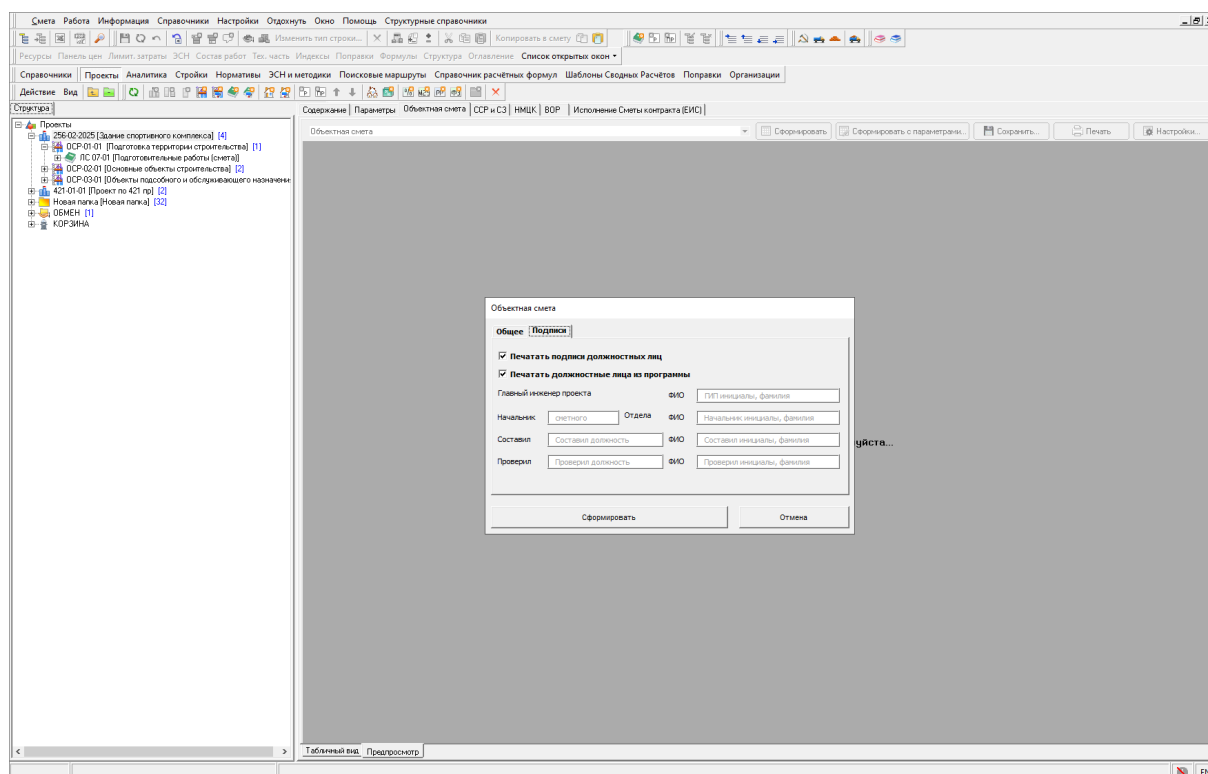
Выберите документ для формирования выходной формы

Табличный вид Предпросмотр

Выберите доступный документ и нажмите "Сформировать"



В открывшемся окне "Объектная смета" выберите необходимые параметры, а также заполните вкладку "Подписи"



При наличии нескольких уровней цен документ будет сформирован по каждому из них

Смета Работа Информация Справочники Настройки Отдохнуть Окно Помощь Структурные справочники									
Ресурсы Панель цен Лимит затрат ЭСН Состав работ Тек. часть Индексы Поправки Формулы Структура Оттавление Список открытых окон									
Справочники Проекты Аналитика Стройки Нормативы ЭСН и методики Поискные маршруты Справочник расчетных формул Шаблоны Сводных Расчетов Поправки Организации									
Действие Вид									
Содержание Параметры Объектная смета ОСР и СЗ НКЦК ВОР Исполнение Сметы контракта (ЕИУ)									
Объектная смета									
A B C D E F G H I J K									
1									
2									
3									
4	Здание спортивного комплекса								
5	(Наименование стройки)								
6									
7	Основные объекты строительства								
8	(Наименование объекта капитального строительства)								
9									
10	ОБЪЕКТНЫЙ СМЕТНЫЙ РАСЧЕТ № ОСР-02-01								
11									
12	Основание:								
13	(проектная и (или) иная техническая документация)								
14									
15	Сметная стоимость 1 271,73 тыс.руб.								
16									
17	Расчетный измеритель объекта капитального строительства 2 км								
18									
19	Показатель единичной стоимости на расчетный измеритель								
20	объекта капитального строительства 635,87 тыс.руб.								
21									
22	Составлен(а) в уровне текущих (прогнозных) цен март 2025 года								
23									
24	Сметная стоимость, тыс.руб.								
25	№	Обоснование	Наименование локальных сметных	Строительных (ремонтно-строительных, ремонтно-реставрационных) работ	монтажных работ	Оборудования	прочих затрат	Всего	
26	п/п		расчетов (смет), затрат						
27	1	2	3	4	5	6	7	8	
28	1	ЛС-02-01	Устройство котлована	359,23	875,68	0,00	36,82	1 271,73	
29	2	ЛСР-Р-01	Раздел №1	359,23	74,42	0,00	0,00	433,65	
30	3	ЛСР-Р-02	Раздел №2	0,00	801,27	0,00	36,82	838,09	
31			ИТОГО:	359,23	875,68	0,00	36,82	1 271,73	
32									
33	Главный инженер проекта								
34	[подпись](инициалы, фамилия)								
35									
36	Начальник								
37	(наименование) отдела [подпись](инициалы, фамилия)								
38									
ОСР январь 2000 года ОСР март 2025 года									
Табличный вид, Предпросмотр									

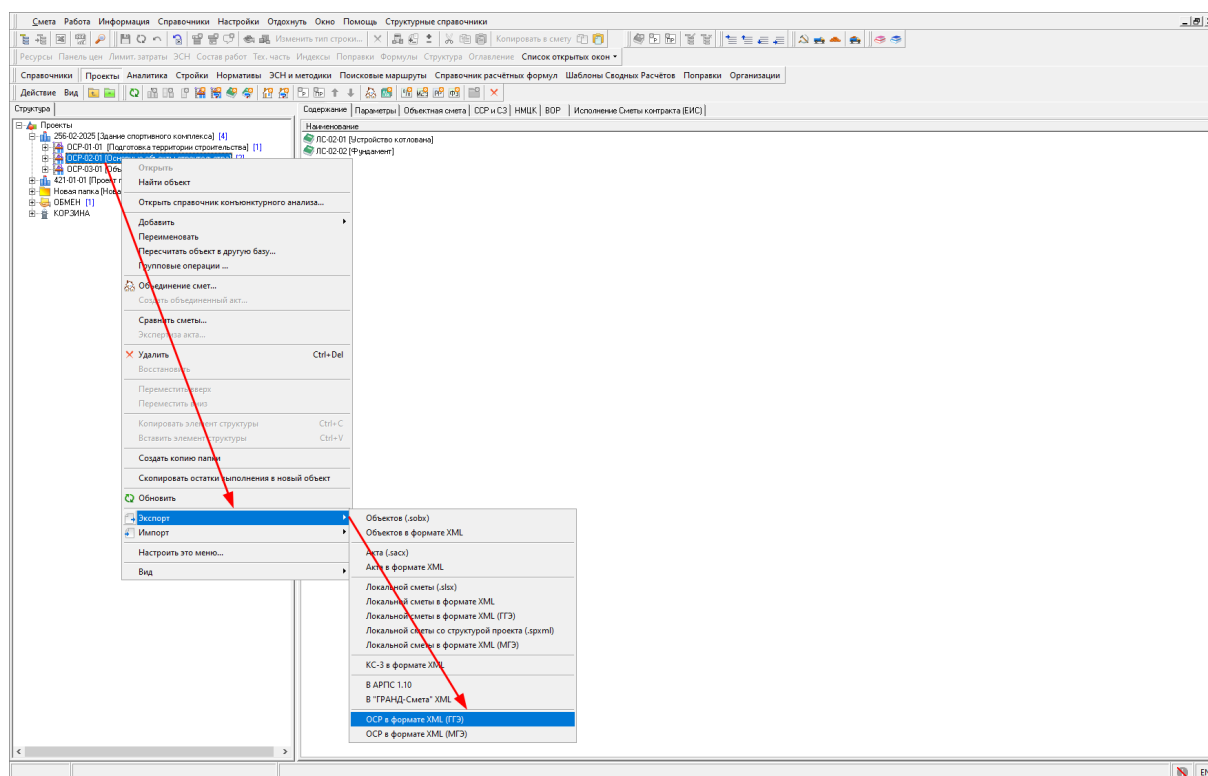
Выходные формы объектной сметы приведены в соответствие с Приложением №5 к Методике и Приложением № 4, Форма 3, ТСН-2001 Глава 12 Общие указания по применению.

Экспорт в формат XML (ГГЭ)

Для корректного экспорта ОСР в формат XML (ГГЭ) в параметрах сметы на вкладке "Описание" выберите "Регион"

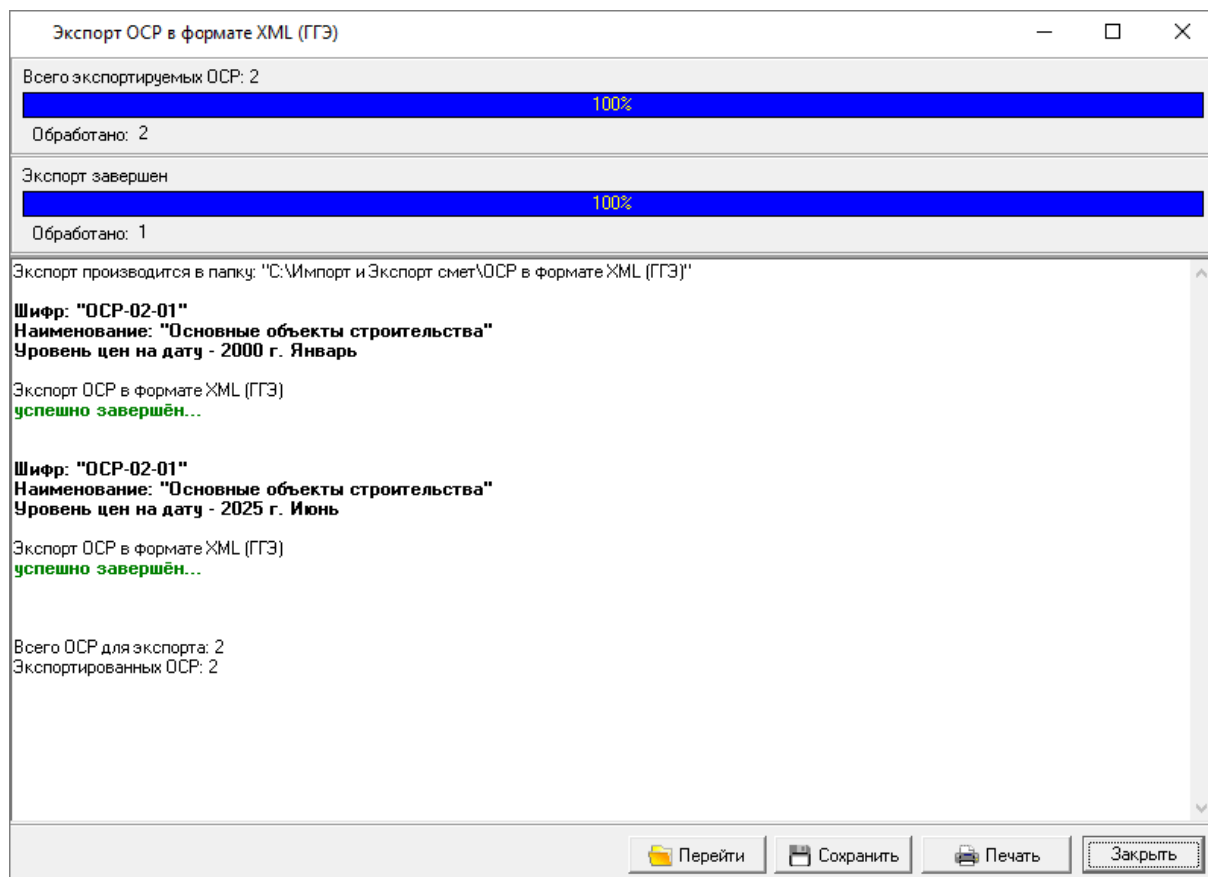
Смета Работа Информация Справочники Настройки Отдохнуть Окно Помощь Структурные справочники									
Ресурсы Панель цен Лимит затрат ЭСН Состав работ Тек. часть Индексы Поправки Формулы Структура Оттавление Список открытых окон									
Справочники Проекты Аналитика Стройки Нормативы ЭСН и методики Поискные маршруты Справочник расчетных формул Шаблоны Сводных Расчетов Поправки Организации									
Действие Вид									
Содержание Параметры Объектная смета ОСР и СЗ НКЦК ВОР Исполнение Сметы контракта (ЕИУ)									
Объектная смета									
A B C D E F G H I J K									
Проектная смета утверждена									
Типовые настройки: ФСНБ-2022_И15									
Применять настройки в соответствии с 421Пр за итогом по СМР									
Уровень цен (2) Величина строительного объекта 2 Единица измерения: км									
Типовой расчет Конструктивное решение (элемент) Дорога									
Способ расчета Стадийность проектирования 1 - стадийное									
Поправки Работа со строками Дата начала строительства									
Поправки Тисловые маршруты Дата окончания строительства									
Наименования Ожидаемый срок месяц год 0									
Список чертежей									
Дальнейшие этапы Статистика Ревизия									
Описание:									
Адрес объекта:									
Номер спецификации:									
Прочие:									
Регион: 62 Рязанская область									
Подрайон:									
Номер ВОР:									
Применить Отмена									

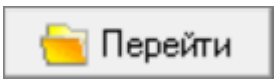
Экспорт объектных смет производится из Менеджера. Выберите элемент структуры, нажмите правой кнопкой мыши и в контекстном меню выберите - "Экспорт" - "ОСР в формате XML (ГГЭ)"

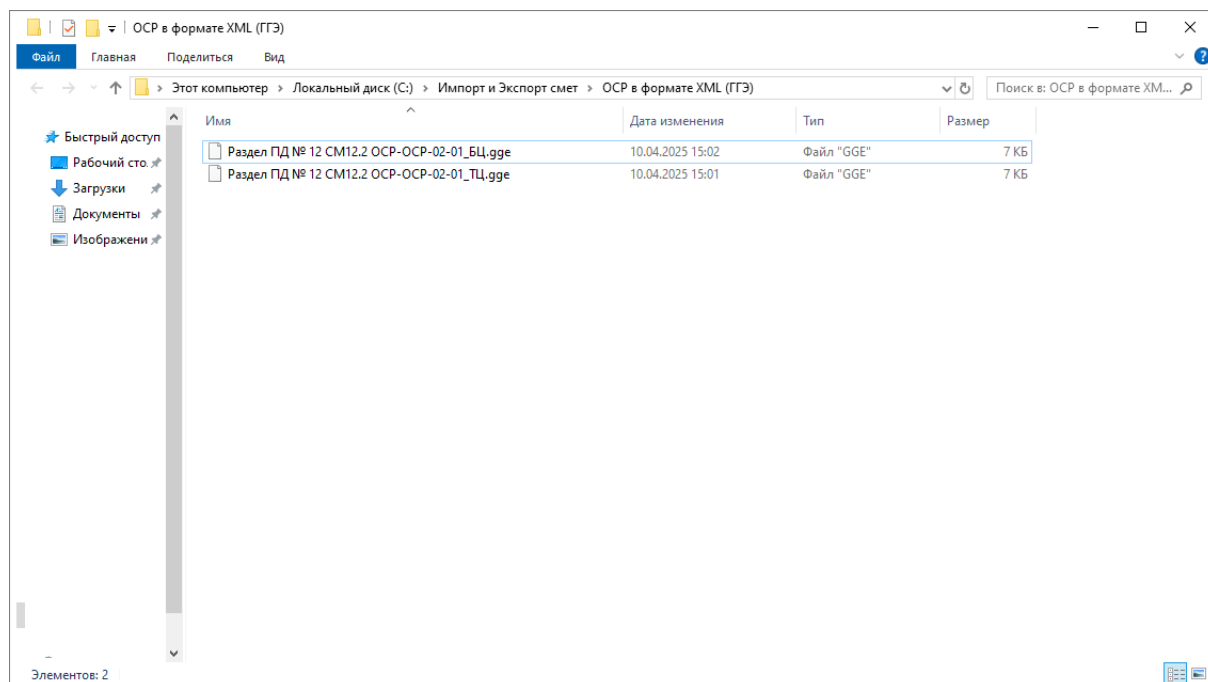


Укажите место для сохранения файлов.

Дождитесь окончания процесса экспорта и убедитесь, что он завершен успешно



Кнопка  позволяет перейти к месту выгрузки файла (-ов)

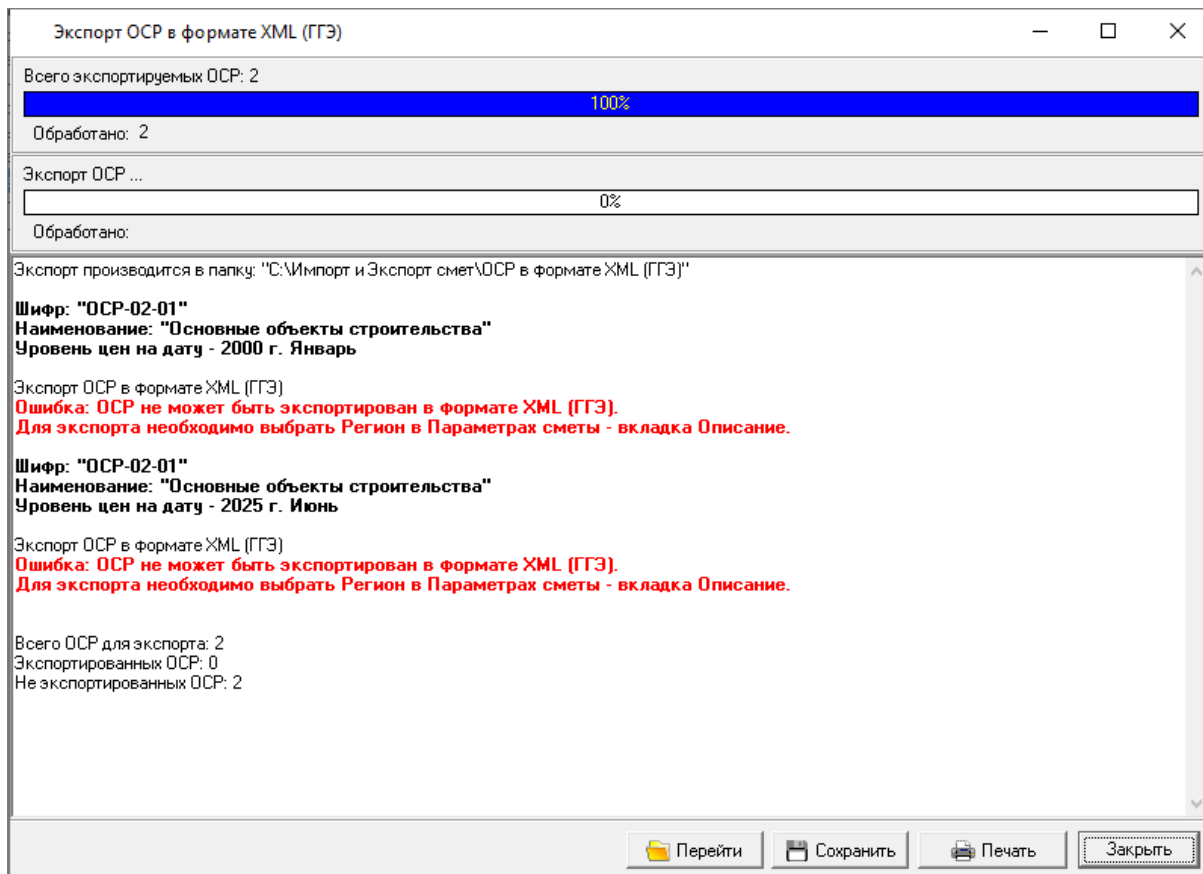


При экспорте Объектной сметы, сформированной по двух уровням цен, образуются два файла с указанием в наименовании уровня цен - БЦ (базовые цены) и ТЦ (текущие цены).

Обратите внимание. Наименование файла формируется в соответствии с Требованиями к формату электронных документов, представляемых для проведения государственной экспертизы проектной документации и (или) результатов инженерных изысканий и проверки достоверности определения сметной стоимости строительства, реконструкции, капитального ремонта объектов капитального строительства (Приказ Минстроя РФ от 12 мая 2017 года N 783/пр., пункты 3-4).

В случае, если сметная документация составляется для строительства линейных объектов или на отдельные этапы строительства линейных объектов, то необходимо вручную изменить раздел в наименовании выгруженных файлов с ПД № 12 на ПД № 9.

Если ОСР составлен некорректно (не соответствует формату представления объектных сметных расчетов), то процесс экспорта будет отменен и в окне будет описана причина



Исправьте замечания и повторите экспорт.

При запуске экспорта, стоя на более крупной сущности (например, Проект), экспорт производится для всех ОС в разные файлы.

Типичные ошибки

Ошибка: Объектная смета содержит сметы несовместимые между собой для экспорта.

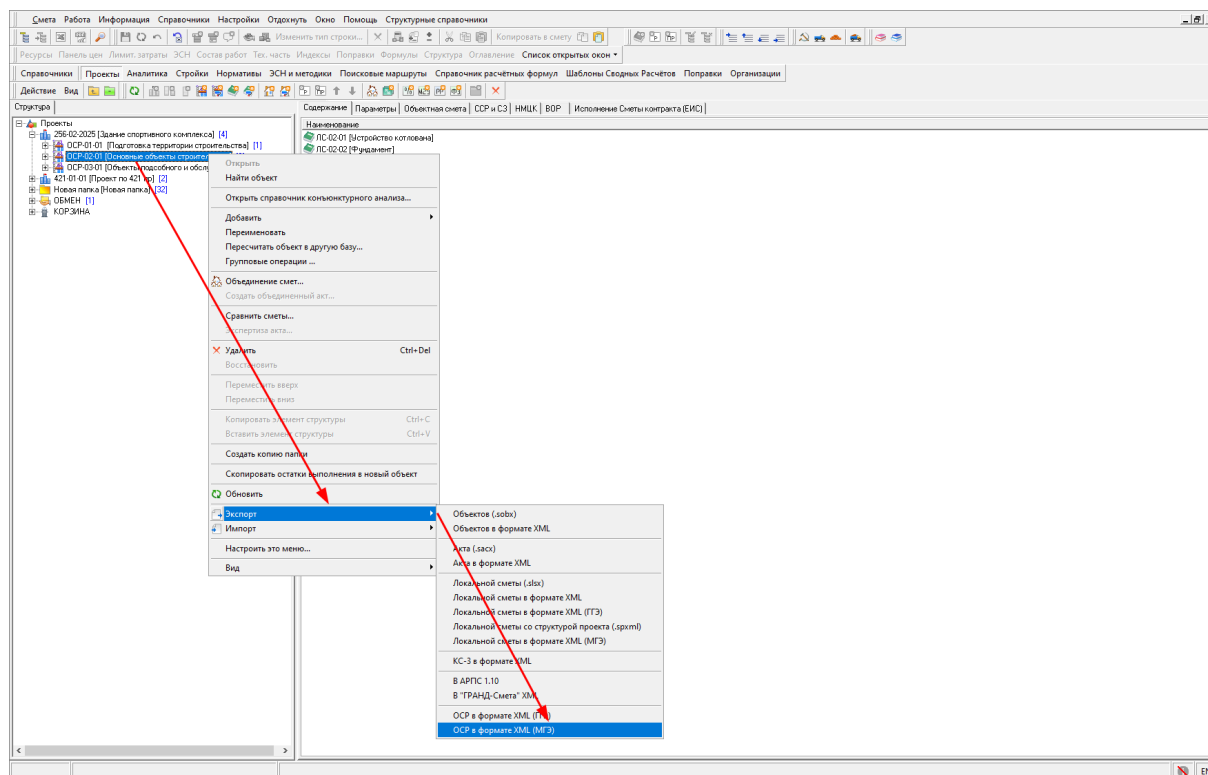
Решение: Выберите одинаковый способ расчета в параметрах для всех локальных смет и повторите экспорт.

Ошибка: Сметы, входящие в состав ОСР, должны быть рассчитаны в одинаковых уровнях цен. **Решение:** Установите одинаковые уровни цен в сметах (если необходимо, то пересчитайте их), входящих в ОСР.

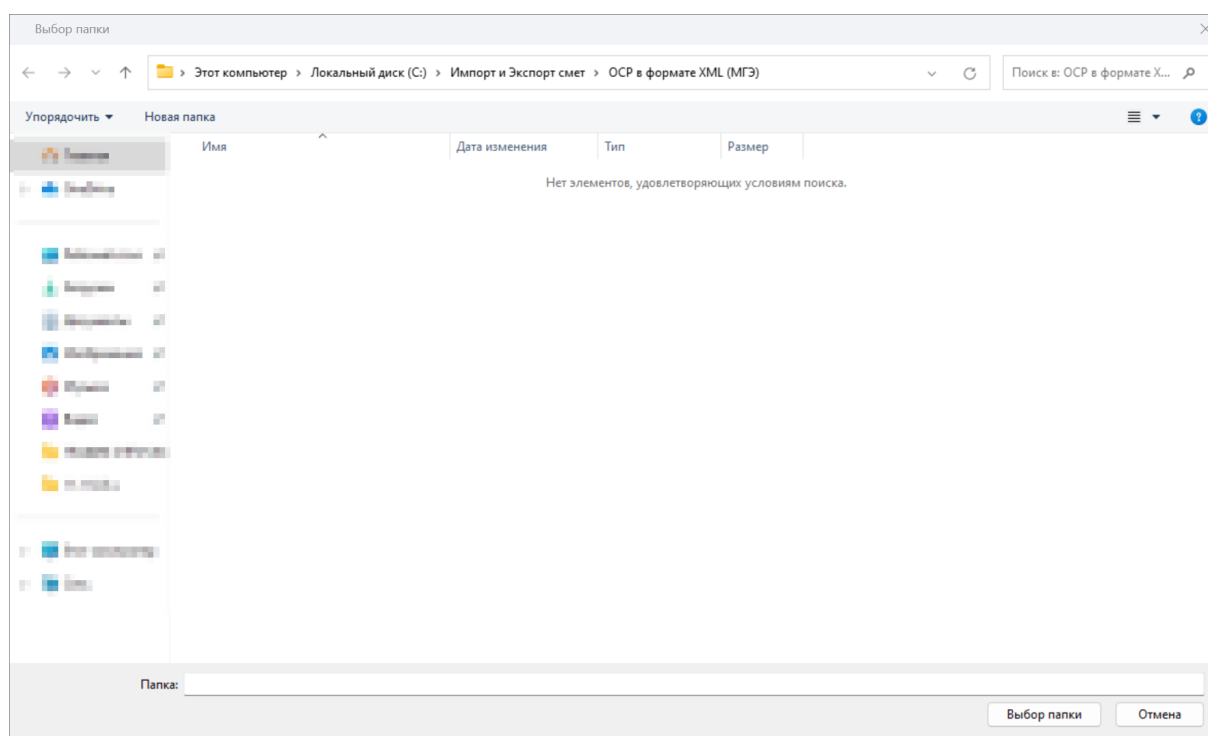
Ошибка: ОСР не может быть экспортирован в формате ГГЭ. **Решение:** Для экспорта необходимо выбрать Регион в Параметрах сметы - вкладка Описание.

Экспорт в формат XML (МГЭ)

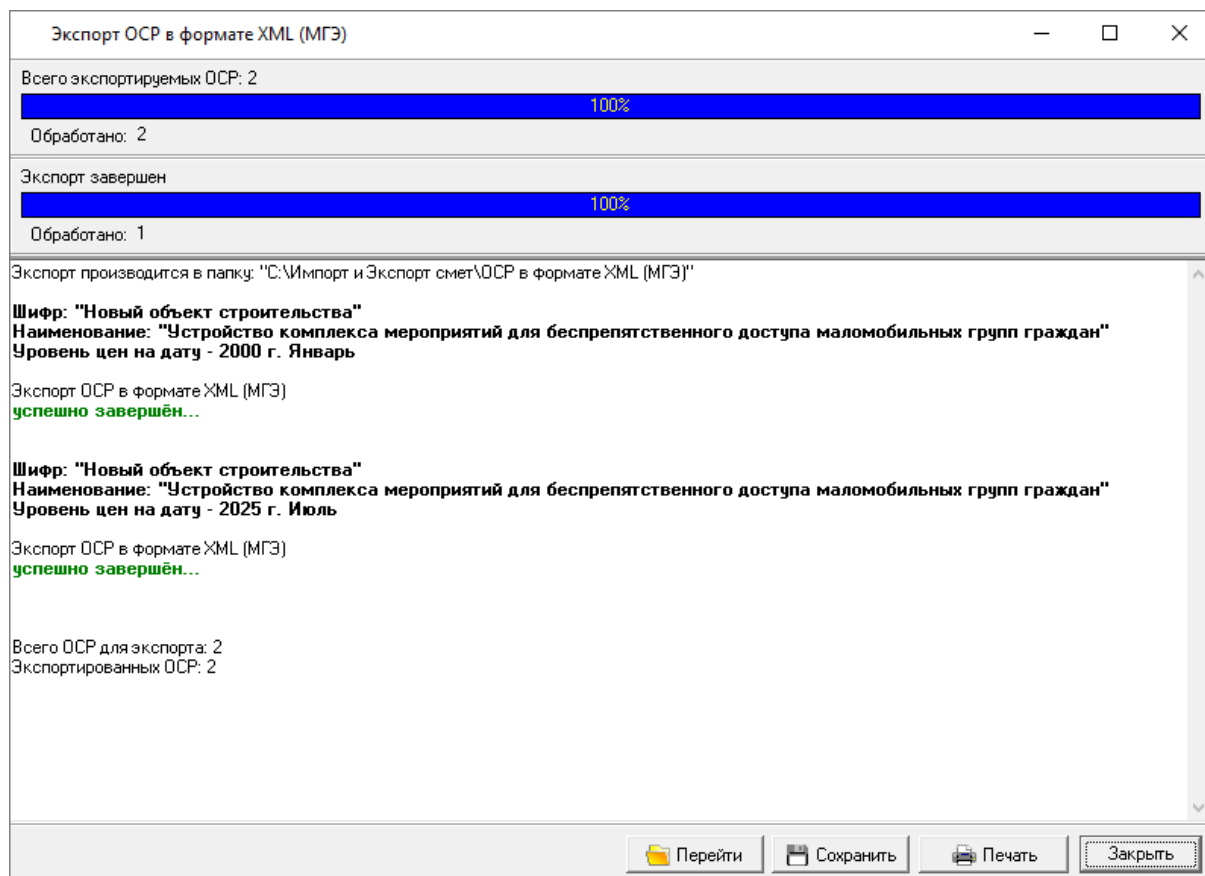
Экспорт объектных смет производится из Менеджера. Выберите элемент структуры, нажмите правой кнопкой мыши и в контекстном меню выберите - "Экспорт" - "ОСР в формате XML (МГЭ)"




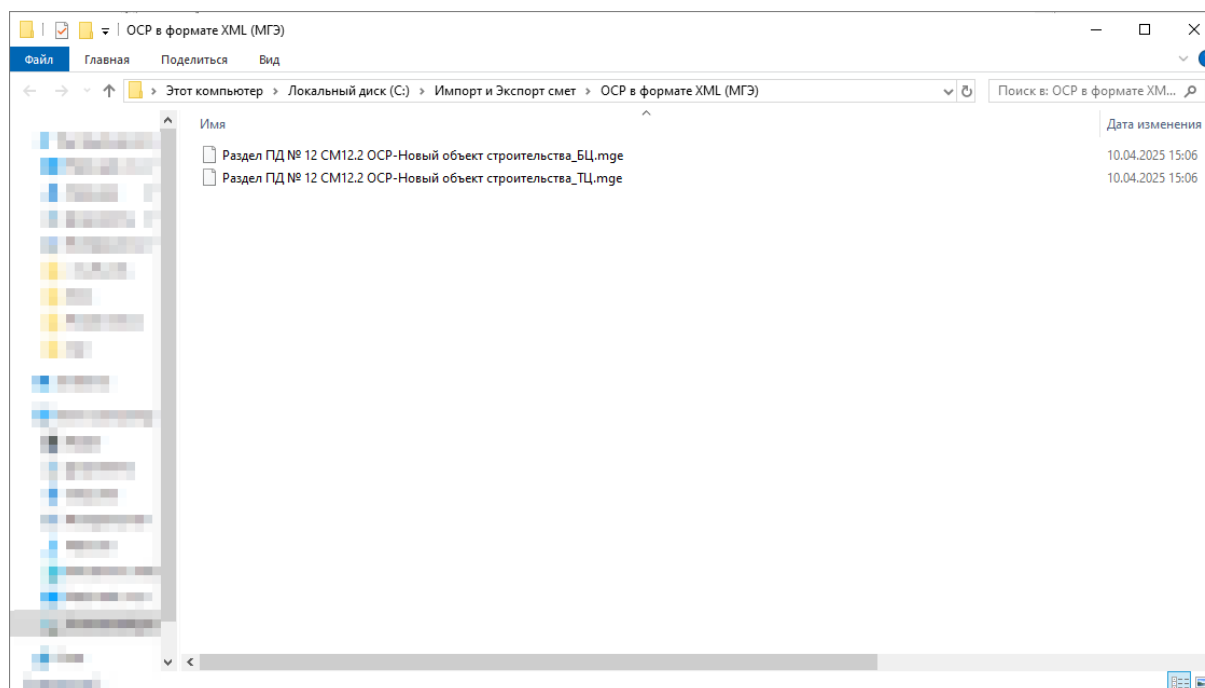
Укажите папку для сохранения файлов



В окне "Экспорт ОСР в формате XML (МГЭ)" дождитесь окончания процесса и убедитесь, что экспорт завершен успешно



Кнопка  **Перейти** позволяет перейти к месту выгрузки файла (-ов)



При экспорте Объектной сметы сформированной по двух уровням цен, образуются два файла с указанием в наименовании уровня цен - БЦ (базовые цены) и ТЦ (текущие цены).

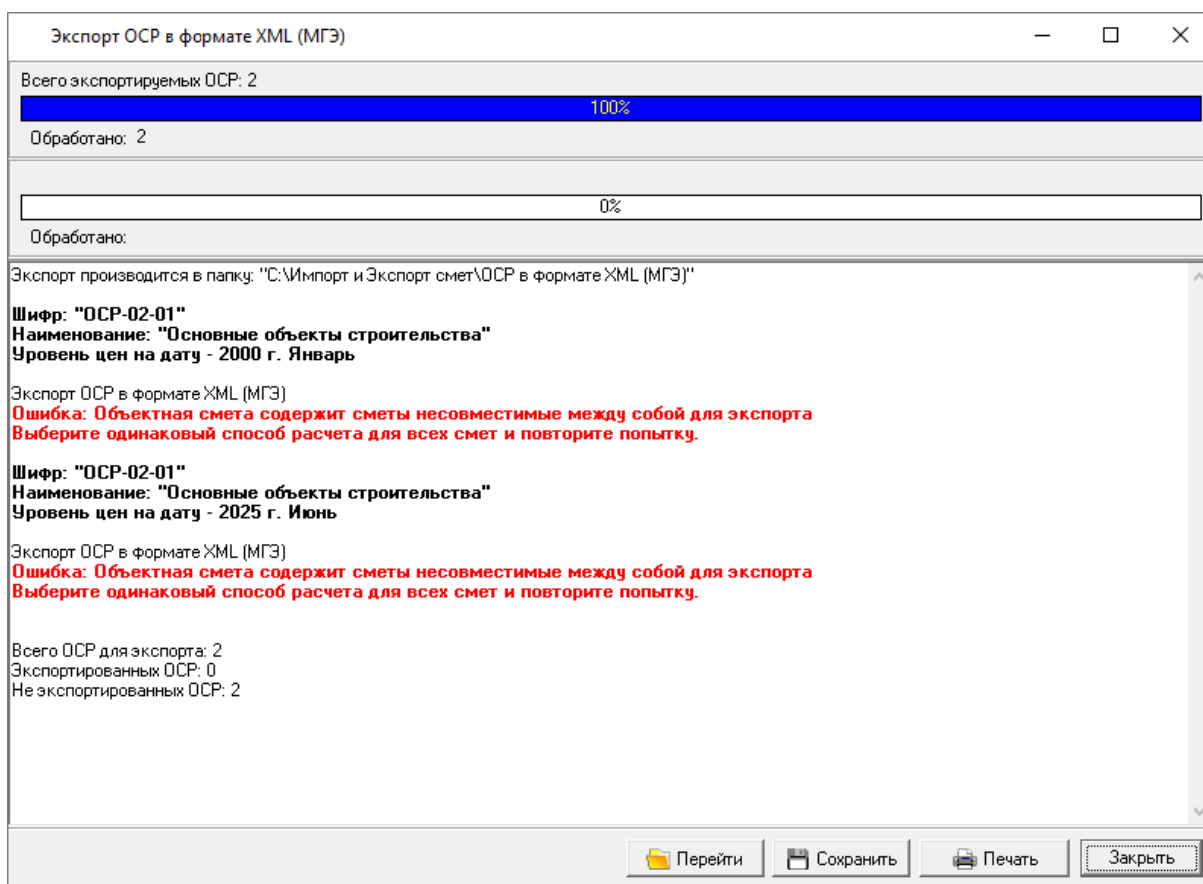
Обратите внимание.

При экспорте ОС информация о подписях должностных лиц берется из первой по шифру локальной сметы, входящей в состав ОС. Проверьте корректность заполнения подписей должностных лиц в этой смете.

Наименование файла формируется в соответствии с Требованиями к формату электронных документов, представляемых для проведения государственной экспертизы проектной документации и (или) результатов инженерных изысканий и проверки достоверности определения сметной стоимости строительства, реконструкции, капитального ремонта объектов капитального строительства. В случае, если сметная документация составляется для строительства линейных объектов или на отдельные этапы строительства линейных объектов, то необходимо вручную изменить раздел в наименовании выгруженных файлов с ПД № 12 на ПД № 9.

При запуске экспорта, стоя на более крупной сущности (например, Проект), экспорт будет произведен для всех смет в разные файлы.

В случае, если ОС составлен некорректно (не соответствует формату представления объектных сметных расчетов), то процесс экспорта будет прерван, в журнале будет описана причина



Исправьте замечания и повторите экспорт.

Типичные ошибки

Ошибка: Объектная смета содержит сметы несовместимые между собой для экспорта.

Решение: Выберите одинаковый способ расчета в параметрах для всех локальных смет и повторите экспорт.

Ошибка: Сметы, входящие в состав ОС, должны быть рассчитаны в одинаковых уровнях цен.

Решение: Установите одинаковые уровни цен в сметах, входящих в ОС.