

Группа компаний “СтройСофт”

Smeta.RU

Руководство пользователя



17.Ведомость объемов конструктивных решений (ВОКР)

Ведомость объемов конструктивных решений (элементов) и комплексов (видов) работ — это документ, который предусматривает детализацию объекта капитального строительства по основным конструктивным решениям (элементам), комплексам (видам) работ и определение объемов работ и единиц измерения этих решений.

Формирование ВОКР

Ведомость объемов конструктивных решений (ВОКР) формируется в окне НМЦК на соответствующей вкладке.

Вкладка разделена на 3 секции: Конструктивные решения (1), Работы и затраты (2), Параметры (3)

№ п.п.	Обоснование	Наименование конструктивных решений	Единица измерения	Количество	На единицу измерения	Цена, руб.	Всего
	Резерв средств на непредвиденные работы и затраты					0,00	0,00
	Стоимость без учета НДС					0,00	0,00
	НДС					0,00	0,00
	Стоимость с учетом НДС					0,00	0,00

Дир.	Наименование	Наименование конструктива	Единица измерения	Количество	Итого
ОСР-03-01	Объекты павильона и обслуживающего назначения				2 569 828,63
ОСР-02-01	Основные объекты строительства				1 826 777,78
ОСР-01-01	Подготовка территории строительства				2 651 873,50
	Выполнение инженерных изысканий				0,00
	Затраты на осуществление строительного контроля				0,00
	Затраты, связанные с выполнением функций технического заказчика				0,00
	Иные прочие работы и затраты				0,00
	Консультирование заказчика				0,00
	Осуществление работ вывозом мусора				0,00
	Переоборудование строительных площадок				0,00
	Работы и услуги, выполняемые техническим заказчиком				0,00
	Разработка проектной документации				0,00
	Типовые временные здания и сооружения				0,00
	Надзорные работы в течение времени				0,00

Параметры

Дата утверждения сметной документации: Март 2025

Регион: Российская Федерация

Дата формирования контракта: Апрель 2025

Индекс фактической инфляции: 1,0047

Начало выполнения работ: Май 2025

Индекс прогнозной инфляции: 1

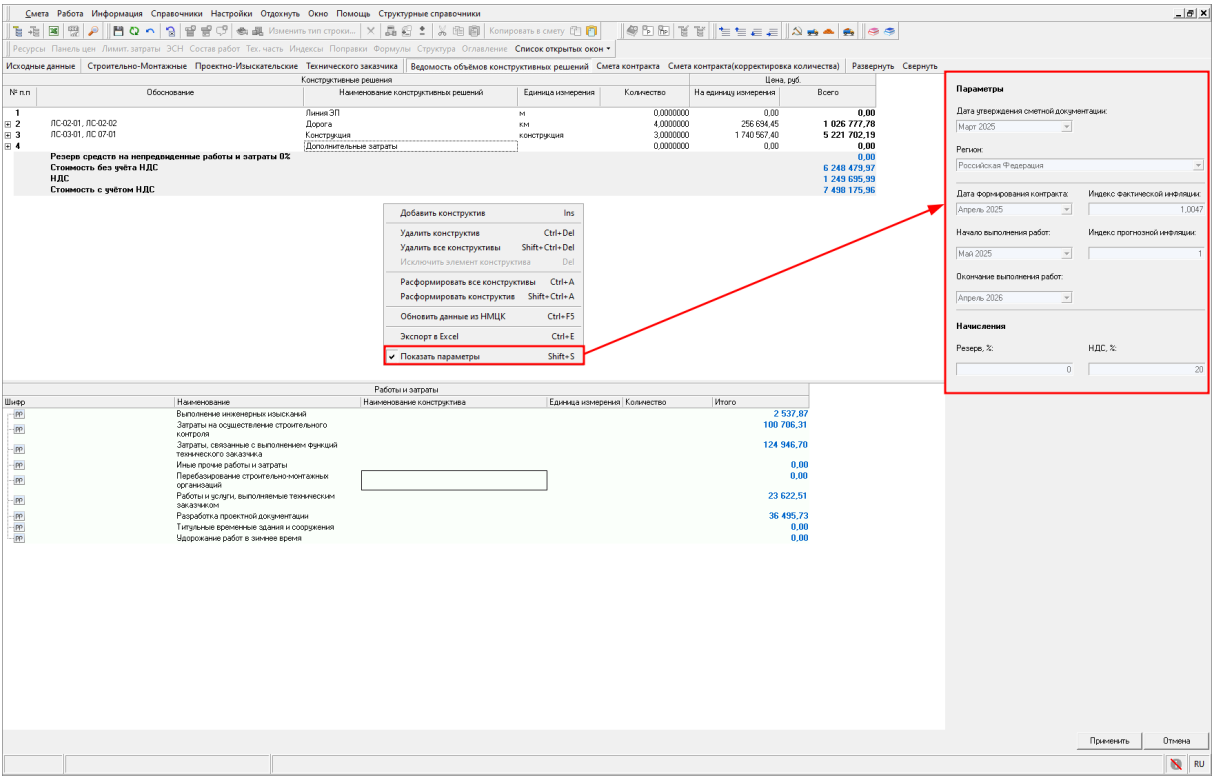
Окончание выполнения работ: Апрель 2025

Начисления

Резерв, %: 0

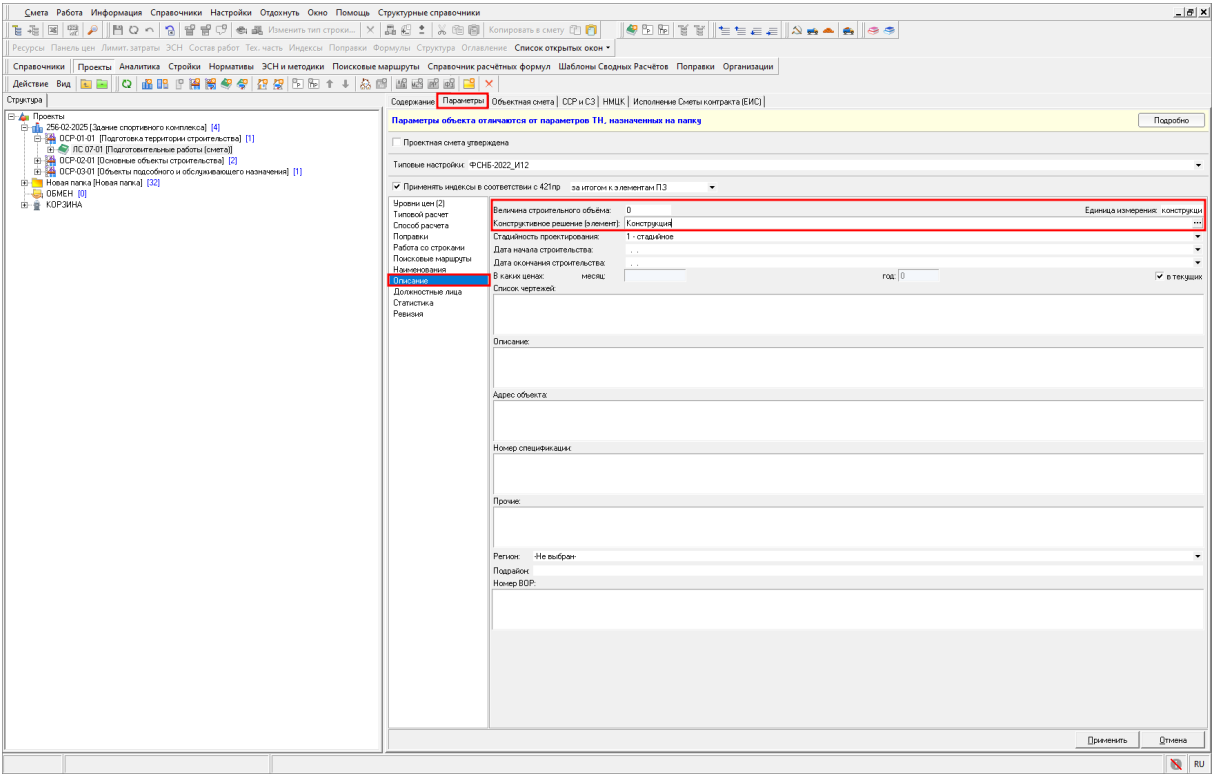
НДС, %: 20

Секцию "Параметры" можно открыть/закрыть, нажав в контекстном меню "Показать параметры", либо сочетанием клавиш <Shift+S>

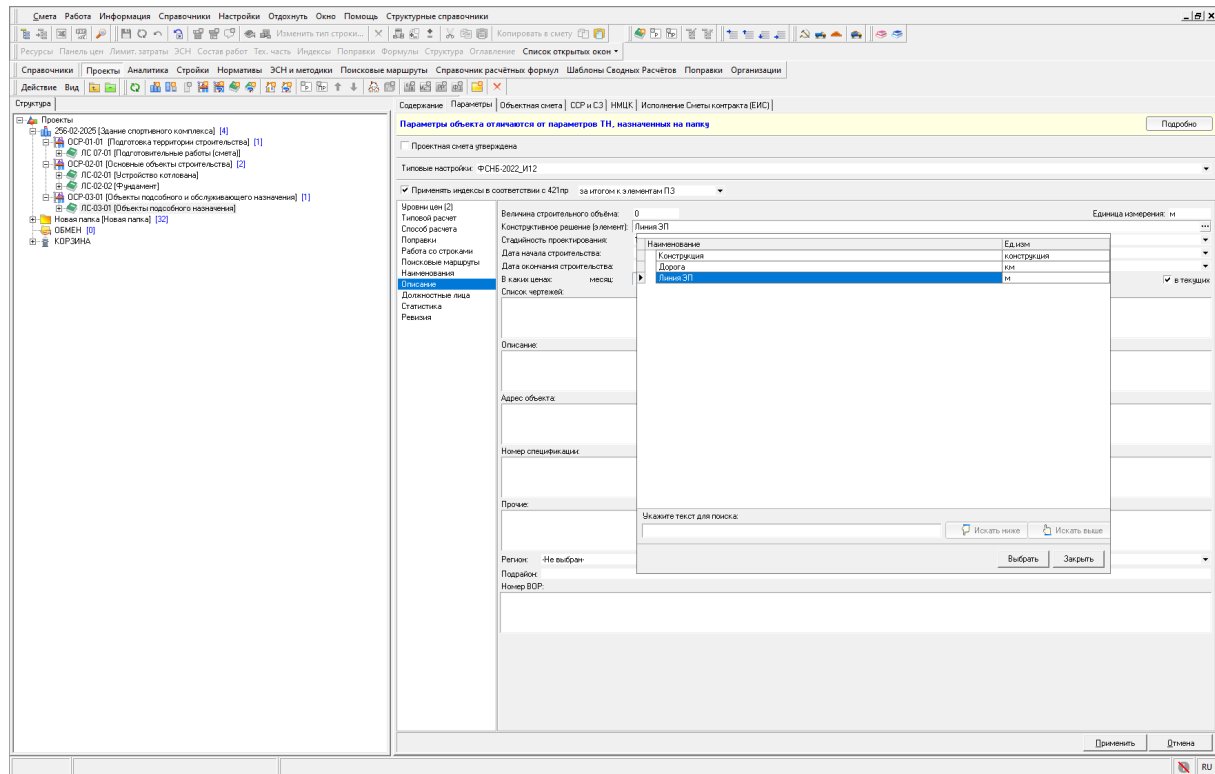


Автоматическое разнесение по конструктивам

Автоматическое разнесение по конструктивам возможно при условии, что у смет были заполнены данные в параметрах сметы на вкладке "Описание"

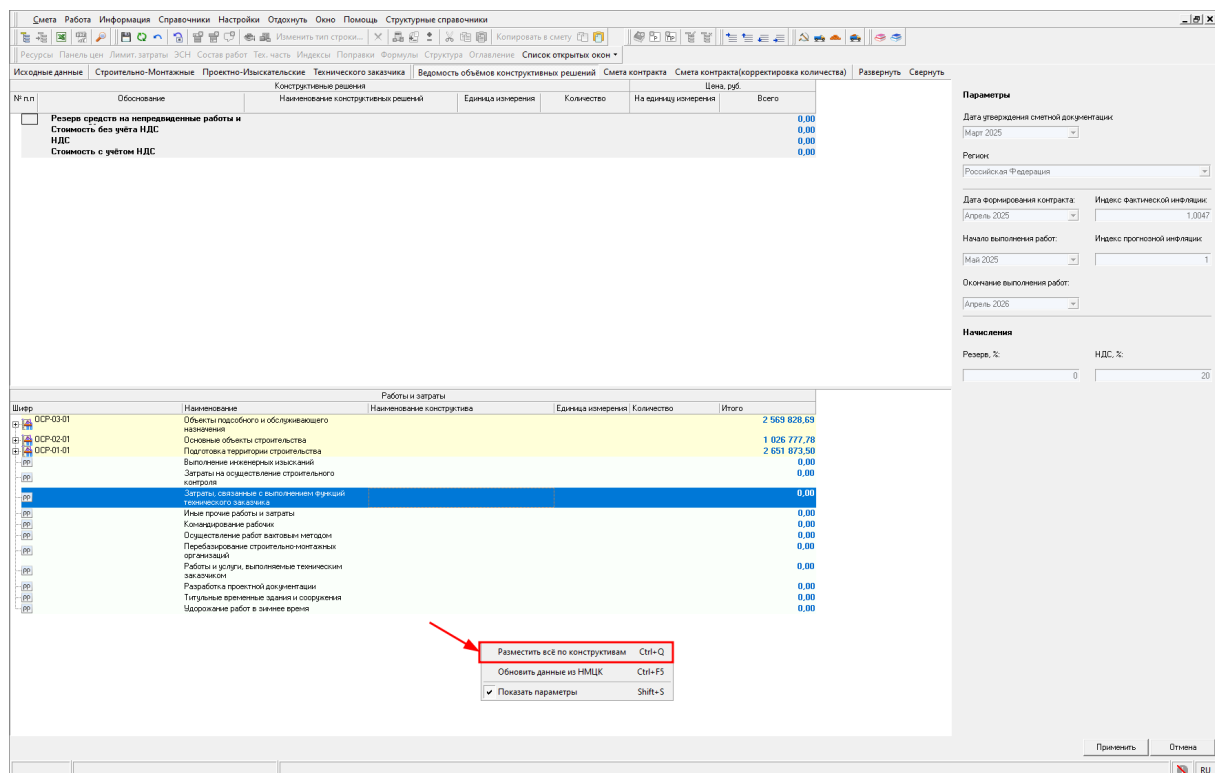


Выбор конструктивного решения осуществляется из справочника конструктивов, величина строительного объема задается вручную



Подробнее про справочник конструктивов написано в разделе [Справочник конструктивов](#).

Для автоматического разнесения смет по конструктивам нажмите в секции "Работы и затраты" правой кнопкой мыши и в контекстном меню выберите пункт "Разместить все по конструктивам" (сочетание клавиш **<Ctrl+Q>**)



Элементы конструктива имеют зеленый цвет строк

Смета Работа Информация Справочники Настройки Отладить Окно Помощь Структурные справочники

Ресурсы Панель цен Лимит затрат ЭСН Состав работ Тек. часть Индекс Поправки Формулы Структура Отладивание Список открытых окон

Исходные данные Строительно-Монтажные Проектно-Изыскательские Технического заказчика Ведомость объемов конструктивных решений Смета контракта Смета контракта(корректировка количества) Развернуть Свернуть

№ п.п.	Обоснование	Наименование конструктивных решений	Единица измерения	Количество	На единицу измерения	Цена, руб.	Всего
1	ПС-03-01	Линия ЭП	м	3,000,000	856 609,56		2 569 828,69
2	ПС-02-01, ПС-02-02	Объекты пассажирского назначения	м	3,000,000			2 569 828,69
1	ПС-02-02	Дорога	км	4,000,000	256 694,45		1 026 777,78
2	Новый раздел	Фундамент	км	2,000,000			942 095,49
2	ПС-02-01	Раздел					84 722,29
2	ПС-02-02	Устройство котлована	км	2,000,000			942 095,49
3	Новый раздел	Конструкция	конструкция	3,000,000	883 957,83		2 651 873,50
1	ПС-07-01	Работы и услуги, выполняемые техническим заказчиком					2 651 873,50
4	ПС-07-01	Подготовительные работы (смета)	конструкция	3,000,000			2 651 873,50
		Дополнительные затраты		0,000,000	0,00		0,00
Резерв средств на непредвиденные работы и затраты 0%							
Стоимость без учёта НДС							6 248 479,97
НДС							1 249 639,99
Стоимость с учётом НДС							7 498 119,96

Параметры

Дата утверждения сметной документации
[Март 2025]

Регион
[Российская Федерация]

Дата формирования контракта
[Апрель 2025]

Индекс фактической инфляции
[1,0047]

Начало выполнения работ
[Май 2025]

Индекс прогнозной инфляции
[1]

Окончание выполнения работ
[Апрель 2026]

Начисления

Резерв, %

НДС, %

0

20

Применить Отмена

Шифр	Наименование	Наименование конструктива	Единица измерения	Количество	Итого
	Выполнение инженерных изысканий				2 537,87
	Затраты на осуществление строительного контроля				100 706,31
	Затраты, связанные с выполнением функций технического заказчика				124 946,70
	Иные прочие работы и затраты				0,00
	Перевозка строительных материалов				0,00
	Работы и услуги, выполняемые техническим заказчиком				23 622,51
	Разработка проектной документации				36 495,73
	Типовые временные здания и сооружения				0,00
	Уход за работами в зимнее время				0,00

Изменение конструктива

В секции "Конструктивные решения" можно изменять наименование, единицу измерения и количество конструктива вручную или выбором из справочника. Для этого нажмите на строку и внесите изменения

Смета Работа Информация Справочники Настройки Отладить Окно Помощь Структурные справочники

Ресурсы Панель цен Лимит затрат ЭСН Состав работ Тек. часть Индекс Поправки Формулы Структура Отладивание Список открытых окон

Исходные данные Строительно-Монтажные Проектно-Изыскательские Технического заказчика Ведомость объемов конструктивных решений Смета контракта Смета контракта(корректировка количества) Развернуть Свернуть

№ п.п.	Обоснование	Наименование конструктивных решений	Единица измерения	Количество	На единицу измерения	Цена, руб.	Всего
1	ПС-03-01	Линия ЭП	м	3,000,000	856 609,56		2 569 828,69
2	ПС-02-01, ПС-02-02	Объекты пассажирского назначения	м	3,000,000			2 569 828,69
1	ПС-02-01	Дорога	км	4,000,000	256 694,45		1 026 777,78
2	Новый раздел	Фундамент	км	2,000,000			942 095,49
2	ПС-02-01	Раздел					84 722,29
2	ПС-02-02	Устройство котлована	км	2,000,000			942 095,49
3	Новый раздел	Конструкция	конструкция	3,000,000	883 957,83		2 651 873,50
1	ПС-07-01	Работы и услуги, выполняемые техническим заказчиком					2 651 873,50
1	ПС-07-01	Подготовительные работы (смета)	конструкция	3,000,000			2 651 873,50
		Дополнительные затраты		0,000,000	0,00		0,00
Резерв средств на непредвиденные работы и затраты 0%							
Стоимость без учёта НДС							6 248 479,97
НДС							1 249 639,99
Стоимость с учётом НДС							7 498 119,96

Параметры

Дата утверждения сметной документации
[Март 2025]

Регион
[Российская Федерация]

Дата формирования контракта
[Апрель 2025]

Индекс фактической инфляции
[1,0047]

Начало выполнения работ
[Май 2025]

Индекс прогнозной инфляции
[1]

Окончание выполнения работ
[Апрель 2026]

Начисления

Резерв, %

НДС, %

0

20

Применить Отмена

Шифр	Наименование	Наименование конструктива	Единица измерения	Количество	Итого
	Выполнение инженерных изысканий				2 537,87
	Затраты на осуществление строительного контроля				100 706,31
	Затраты, связанные с выполнением функций технического заказчика				124 946,70
	Иные прочие работы и затраты				0,00
	Перевозка строительных материалов				0,00
	Работы и услуги, выполняемые техническим заказчиком				23 622,51
	Разработка проектной документации				36 495,73
	Типовые временные здания и сооружения				0,00
	Уход за работами в зимнее время				0,00

Изменение состава конструктива

Чтобы изменить привязку сметы к конструктиву, нажмите на нее и не отпуская, перетащите в другой конструктив

Смета Работа Информация Справочники Настройки Отдохнуть Около Помощь Структурные справочники

Ресурсы Панель цен Лимиты затрат ЭСН Состав работ Тек. часть Индексы Поправки Формулы Структура Отслеживание Список открытых окон

Исходные данные Строительно-Монтажные Проектно-Изыскательские Ведомость объемов конструктивных решений Смета контракта Смета контракта(корректировка количества) Развернуть Свернуть

Конструктивные решения	
№ п/п	Обоснование
1	Линия ЭП
2	Объемы пазосного назначения
3	Дорога
4	Устройство котлована
5	Раздел1
6	Фундамент
7	Раздел1
8	Конструкция
9	Подготовительные работы (смета)
Резерв средств на непредвиденные работы и затраты 0%	
Стоимость без учета НДС	
НДС	
Стоимость с учетом НДС	

Работы и затраты	
Шифр	Наименование
00	Выполнение инженерных изысканий
00	Затраты на осуществление строительного контроля
00	Затраты, связанные с выполнением функций технического заказчика
00	Иные прочие работы и затраты
00	Квалификация работ
00	Осуществление работ вахтовым методом
00	Перебазирование строительно-монтажных организаций
00	Работы и услуги, выполняемые техническим заказчиком
00	Разработка проектной документации
00	Титульные временные здания и сооружения
00	Штробление работ в течение времени

Применить Отмена RU

Параметры

Дата утверждения сметной документации
Март 2025

Регион
Российская Федерация

Дата формирования контракта
Апрель 2025

Индекс фактической инфляции
1,0047

Начало выполнения работ
Май 2025

Индекс прогнозной инфляции
1

Окончание выполнения работ
Апрель 2026

Начисления

Резерв, %

НДС, %

0

20

Смета Работа Информация Справочники Настройки Отдохнуть Около Помощь Структурные справочники

Ресурсы Панель цен Лимиты затрат ЭСН Состав работ Тек. часть Индексы Поправки Формулы Структура Отслеживание Список открытых окон

Исходные данные Строительно-Монтажные Проектно-Изыскательские Ведомость объемов конструктивных решений Смета контракта Смета контракта(корректировка количества) Развернуть Свернуть

Конструктивные решения	
№ п/п	Обоснование
1	Линия ЭП
2	Объемы пазосного назначения
3	Дорога
4	Устройство котлована
5	Раздел1
6	Фундамент
7	Раздел1
8	Конструкция
9	Подготовительные работы (смета)
Резерв средств на непредвиденные работы и затраты 0%	
Стоимость без учета НДС	
НДС	
Стоимость с учетом НДС	

Работы и затраты	
Шифр	Наименование
00	Выполнение инженерных изысканий
00	Затраты на осуществление строительного контроля
00	Затраты, связанные с выполнением функций технического заказчика
00	Иные прочие работы и затраты
00	Квалификация работ
00	Осуществление работ вахтовым методом
00	Перебазирование строительно-монтажных организаций
00	Работы и услуги, выполняемые техническим заказчиком
00	Разработка проектной документации
00	Титульные временные здания и сооружения
00	Штробление работ в течение времени

Применить Отмена RU

Параметры

Дата утверждения сметной документации
Март 2025

Регион
Российская Федерация

Дата формирования контракта
Апрель 2025

Индекс фактической инфляции
1,0047

Начало выполнения работ
Май 2025

Индекс прогнозной инфляции
1

Окончание выполнения работ
Апрель 2026

Начисления

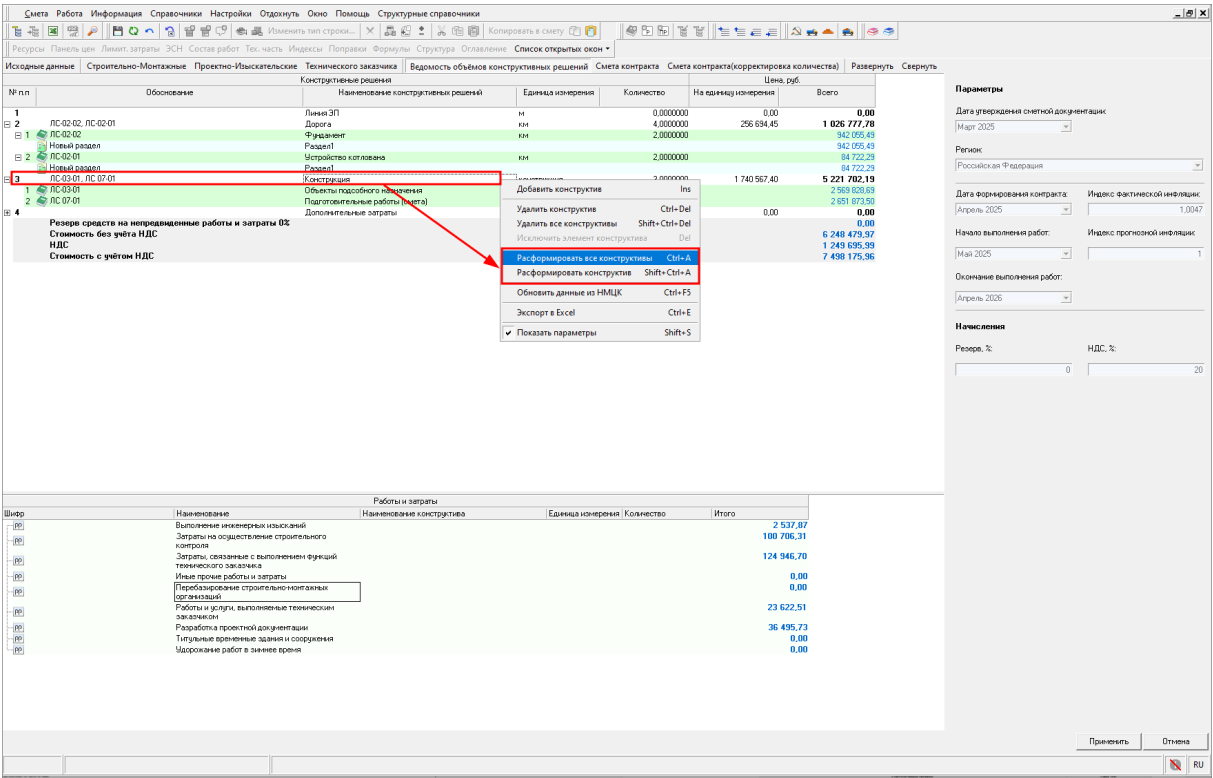
Резерв, %

НДС, %

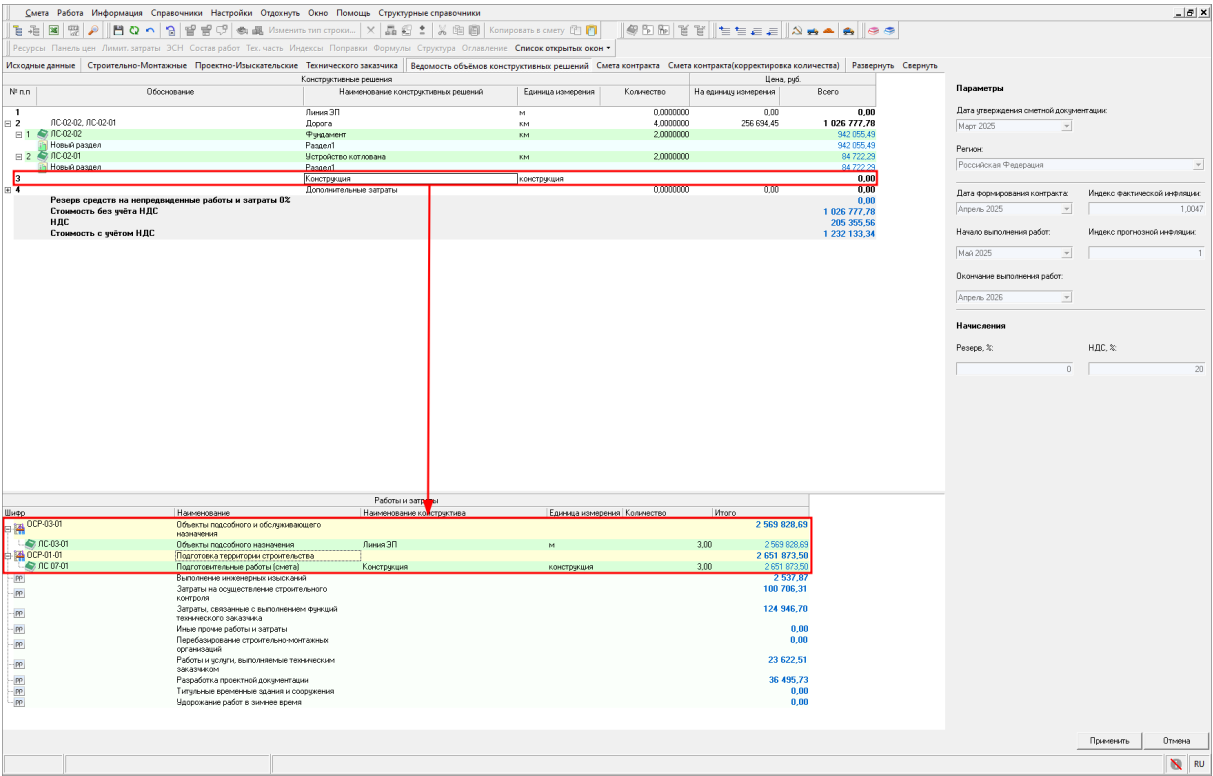
0

20

Для расформирования элементов одного конструктива нажмите на нем правой кнопкой мыши и выберите "Расформировать конструктив" (сочетание клавиш <Shift+Ctrl+A>), для расформирования всех конструктивов выберите "Расформировать все конструктивы" (сочетание клавиш <Ctrl+A>)

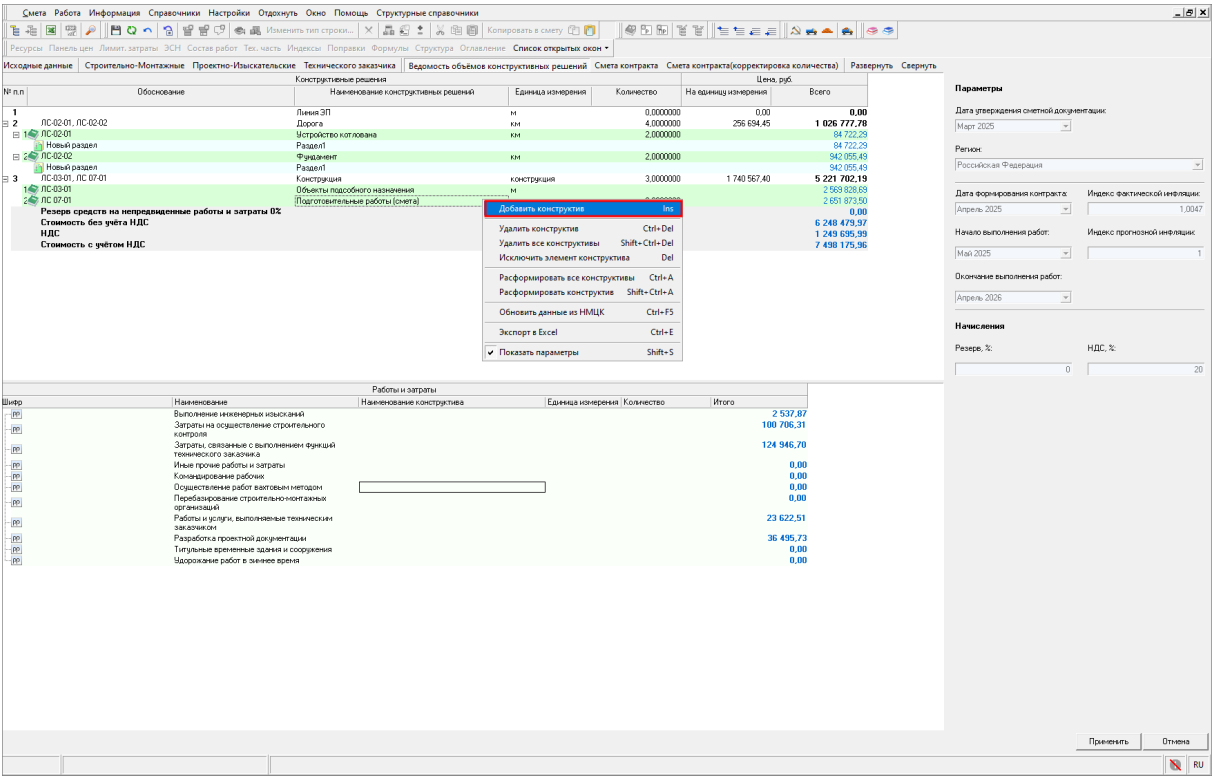


В результате расформирования элементы будут возвращены в секцию "Работы и затраты" в первоначальном виде

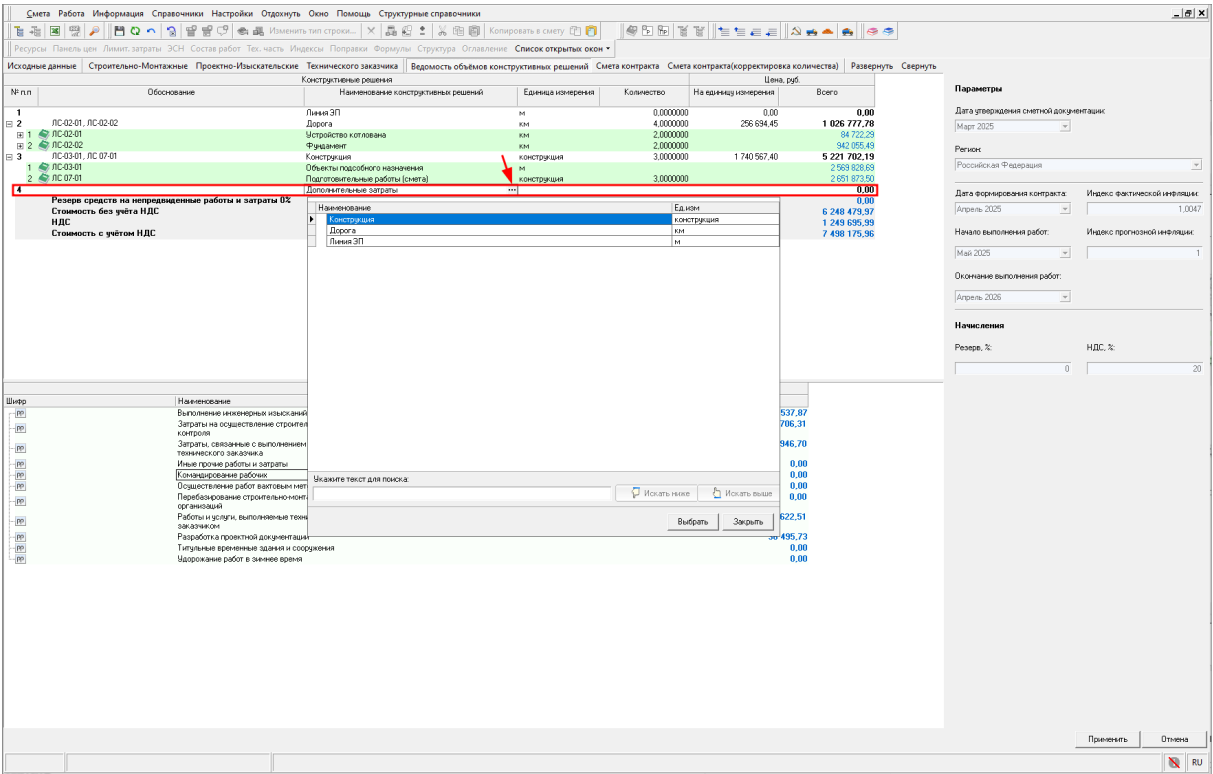


Добавление нового конструктива

Для добавление нового конструктива в секции "Конструктивные решения" в контекстном меню нажмите "Добавить конструктив" или используйте клавишу <Ins>



В колонке "Наименование конструктивных решений" внести наименование вручную либо выберите из справочника



Добавление работ/затрат к конструктиву

Для добавления работ/затрат в конструктив, выделите элемент в секции "Работы и затраты" и перетащите его в конструктив в секцию "Конструктивные решения"

Смета Работа Информация Справочник Настройки Опции Помощь Структурные справочники											
Ресурсы Панель цен Лимиты затрат ЭОИ Состав работ Тех. часть Индексы Поправки Формулы Структура Отслеживание Список открытых окон											
Исходные данные		Строительно-Монтажные		Проектно-Исследовательские		Технического задания		Ведомость объемов конструктивных решений			
						Смета контракта		Смета контракта(корректировка коллестива)			
								Развернуть Свернуть			
№ п.п.	Обоснование		Конструктивные решения		Цена, руб.						
			Наименование конструктивных решений	Единица измерения	Количество	На единицу измерения	Всего				
1			Линия ЭП	м	0.0000000	0.00		0.00			
2	ПС-02.01, ПС-02.02		Дорога	км	4.0000000	256 034.45		1 026 777.76			
1	ПС-02.01		Устройство колеевода	км	2.0000000		84 722.29				
2	ПС-02.02		Фундамент	км	2.0000000		942 055.43				
3	ПС-03.01, ПС-07.01		Конструкция	конструкция	3.0000000	1 740 567.40		5 221 702.19			
1	ПС-03.01		Объемы напольного назначения	м			2 569 626.69				
2	ПС-07.01		Подготовительные работы (смета)	конструкция	3.0000000		2 651 075.50				
4			Дополнительные затраты		0.0000000	0.00		0.00			
			Резерв средств на непредвиденные работы и затраты ИЭ:								
			Стоимость без учета НДС					6 248 479.97			
			Стоимость с учетом НДС					1 243 636.93			
								7 498 115.36			

Работы и затраты			
Шифр	Наименование	Единица измерения	Кол-во
(01)	Выполнение инженерных изысканий		2 537.87
(02)	Затраты на осуществление строительного контроля		100 706.31
(03)	Затраты, связанные с выполнением условий технического задания		124 946.70
(04)	Иные прочие работы и затраты		0.00
(05)	Капитальные работы		0.00
(06)	Осуществления работ каловыми методами		0.00
(07)	Переработка строительных материалов		0.00
(08)	Работы и услуги, выполняемые техническим заданием		23 622.51
(09)	Разработка проектной документации		36 495.73
(10)	Типичные временные здания и сооружения		0.00
(11)	Изготовление работ в зимнее время		0.00

В появившемся окне "Привязка к конструктиву" в колонке "Привязать" укажите стоимость в % или руб., которую хотите соотнести к выбранному конструктиву и нажмите "Привязать"

Смета

Работа

Информация

Настройки

Помощь

Структурные справочники

Изменить тип строки...

Копировать в смету

Вставить

Удалить

Сортировка

Группировка

Свойства

Свойства

Свойства

Свойства

Свойства

Свойства

Ресурсы

Панель цен

Лимит

Закрыть

СЗН

Состав работ

Тех. часть

Индиксы

Поправки

Формулы

Структура

Отслеживание

Список открытых окон

Исходные данные

Строительно-Монтажные

Проектно-Исследовательские

Техническое задание

Ведомость объемов конструктивных решений

Смета контракта

Смета контракта(корректировка колличества)

Развернуть

Свернуть

№ п/п	Обоснование	Наименование конструктивных решений		Единица измерения	Количество	Цена, руб.	
						На единицу измерения	Всего
1	ЛС-03-01	Линия ЗП	м	3,0000000	307 436,51	2 722 219,53	
		Объемы пдсобного назначения	м	3,0000000		2 722 219,53	
2	ЛС-02-01, ЛС-02-02	Дорога	км	4,0000000	285 344,81	1 141 379,23	
		Устройство котлована	км	2,0000000		143 459,95	
2	ЛС-02-02	Новый раздел	Раздел			143 459,95	
		Фундамент	км	2,0000000		397 919,38	
3	ЛС-07-01	Новый раздел	Раздел			397 919,38	
		Конструкция	конструкция	3,0000000	563 356,78	1 630 070,33	
1	ЛС-07-01	Подготовительные работы (смета)	конструкция	3,0000000		1 630 070,33	
Резерв средств на непредвиденные работы и затраты 0%						0,00	
Стоимость без учета НДС						5 553 869,09	
НДС						1 110 733,62	
Стоимость с учетом НДС						6 664 602,91	

Привязка к конструктиву

Наименование работ и затрат

%

Привязать

%

Остаток

Наименование работ и затрат	%	Привязать	%	Остаток
Дополнительные затраты в зимнее время: 3,4%	64	58 381,79	100,00	58 381,79

Применить Отмена

Работы и затраты

Наименование конструктива

Единица измерения

Количество

Итого

Дополнение инженерной документации			0,00
Дополнительные затраты в зимнее время			0,00
Дополнительные затраты в зимнее время: 2,1%			60 082,11
Дополнительные затраты в зимнее время: 2,8%			27 242,12
Дополнительные затраты в зимнее время: 3,4%			58 381,79
Затраты на временные здания и сооружения			0,00
Затраты на временные здания и сооружения: 1,2%			13 696,55
Затраты на временные здания и сооружения: 1,6%			27 041,13
Затраты на временные здания и сооружения: 5,1%			138 833,20
Затраты на осуществление строительного контроля			0,00
Затраты, связанные с выполнением функций технического заказчика			0,00
Иные прочие работы и затраты			0,00
Командировочные расходы			0,00
Осуществление работ в условиях неопределенности			0,00
Перебазирование строительных компаний			0,00

Параметры

Дата утверждения сметной документации

Март 2025

Регион

Российская Федерация

Дата формирования контракта

Апрель 2025

Индекс фактической инфляции

1,0047

Начало выполнения работ

Июль 2025

Индекс прогнозной инфляции

1,0993

Осечение выполнения работ

Сентябрь 2026

Наименование

Резерв, %

НДС, %

0

20

Применить

Отмена

В колонке "Остаток" отображается остаток стоимости работ/затрат, не соотнесенный к конструктивам.

Указанная часть стоимости работ/затрат будет привязана к конструктиву, остаток останется в секции "Работы и затраты"

Смета

Работа

Информация

Справочники

Настройки

Отдохнуть

Оформ

Помощь

Структурные справочники

Ресурсы | Панель цен | Лимит затрат | ЗСН | Состав работ | Тех. часть | Индекс | Поправки | Формулы | Структура | Отслеживание | Список открытых окон

Исходные данные | Строительно-Монтажные | Проектно-Изыскательские | Технического заказчика | Ведомость объемов конструктивных решений | Смета контракта | Смета контракта(корректировка количества) | Развернуть | Свернуть

№ п.п.	Обоснование	Наименование конструктивных решений	Единица измерения	Количество	На единицу измерения	Всего
1	ПС-03-01	Линия ЗП	м	3,000,000	907 406,51	2 722 219,53
2	ПС-02-01, ПС-02-02	Объекты массового назначения	м	3,000,000		2 722 219,53
3	ПС-02-01	Дорога	км	4,000,000	285 344,81	1 141 379,23
4	ПС-02-02	Устройство колесовоза	км	2,000,000		143 493,85
5	ПС-02-02	Раздел	км	2,000,000		957 519,38
6	ПС-07-01	Конструкция	конструкция	3,000,000	575 422,36	1 726 267,04
7	ПС-07-01	Подготовительные работы (смета)	конструкция	3,000,000		1 890 070,33
8	ПС-07-01	Дополнительные затраты в зимнее время, 3,4%	конструкция	0,000,000		36 186,71
Резерв средств на непредвиденные работы и затраты 0%						
Стоимость без учета НДС						5 589 865,80
НДС						1 117 573,16
Стоимость с учетом НДС						6 707 438,96

Применить

Отмена

RU

Панель параметров

Дата утверждения сметной документации
Март 2025

Регион
Российская Федерация

Дата формирования контракта
Апрель 2025

Индекс фактической инфляции
1,0047

Начало выполнения работ
Июнь 2025

Индекс прогнозной инфляции
1,0593

Окончание выполнения работ
Сентябрь 2026

Начисления
Резерв, %
0

НДС, %
20

При необходимости можно соотнести несколько работ/затрат к одному конструктиву. Для этого выделите несколько работ/затрат и перетащите их к конструктиву. В окне "Привязка к конструктиву" по каждой работе/затрате укажите стоимость в % или руб. и нажмите "Применить"

Смета

Работа

Информация

Справочники

Настройки

Отдохнуть

Оформ

Помощь

Структурные справочники

Ресурсы | Панель цен | Лимит затрат | ЗСН | Состав работ | Тех. часть | Индекс | Поправки | Формулы | Структура | Отслеживание | Список открытых окон

Исходные данные | Строительно-Монтажные | Проектно-Изыскательские | Технического заказчика | Ведомость объемов конструктивных решений | Смета контракта | Смета контракта(корректировка количества) | Развернуть | Свернуть

№ п.п.	Обоснование	Наименование конструктивных решений	Единица измерения	Количество	На единицу измерения	Всего
1	ПС-03-01	Линия ЗП	м	3,000,000	907 406,51	2 722 219,53
2	ПС-02-01, ПС-02-02	Объекты массового назначения	м	3,000,000		2 722 219,53
3	ПС-02-01	Дорога	км	4,000,000	285 344,81	1 141 379,23
4	ПС-02-02	Устройство колесовоза	км	2,000,000		143 493,85
5	ПС-02-02	Раздел	км	2,000,000		957 519,38
6	ПС-07-01	Конструкция	конструкция	3,000,000	575 422,36	1 726 267,04
7	ПС-07-01	Подготовительные работы (смета)	конструкция	3,000,000		1 890 070,33
8	ПС-07-01	Дополнительные затраты в зимнее время, 3,4%	конструкция	0,000,000		36 186,71
Резерв средств на непредвиденные работы и затраты 0%						
Стоимость без учета НДС						5 553 669,09
НДС						1 110 733,82
Стоимость с учетом НДС						6 664 402,91

Применить

Отмена

RU

Панель параметров

Дата утверждения сметной документации
Март 2025

Регион
Российская Федерация

Дата формирования контракта
Апрель 2025

Индекс фактической инфляции
1,0047

Начало выполнения работ
Июнь 2025

Индекс прогнозной инфляции
1,0593

Окончание выполнения работ
Сентябрь 2026

Начисления
Резерв, %
0

НДС, %
20

Привязка к конструктиву

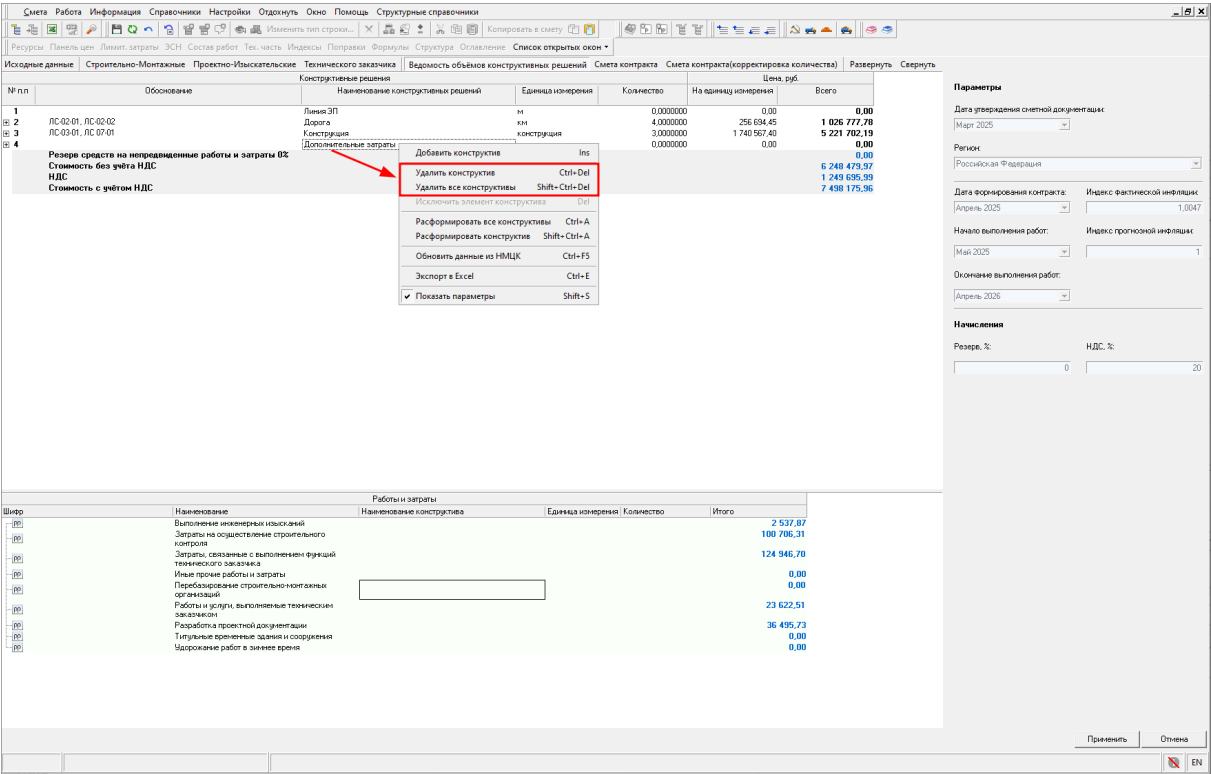
Наименование работ и затрат	%	Руб	%	Руб
Затраты на временные здания и сооружения, 1,6%	100,00	27 041,13	100,00	27 041,13
Дополнительные затраты в зимнее время, 2,8%	100,00	32 342,12	100,00	32 342,12
Дополнительные затраты в зимнее время, 3,4%	100,00	60 082,11	100,00	60 082,11

Применить

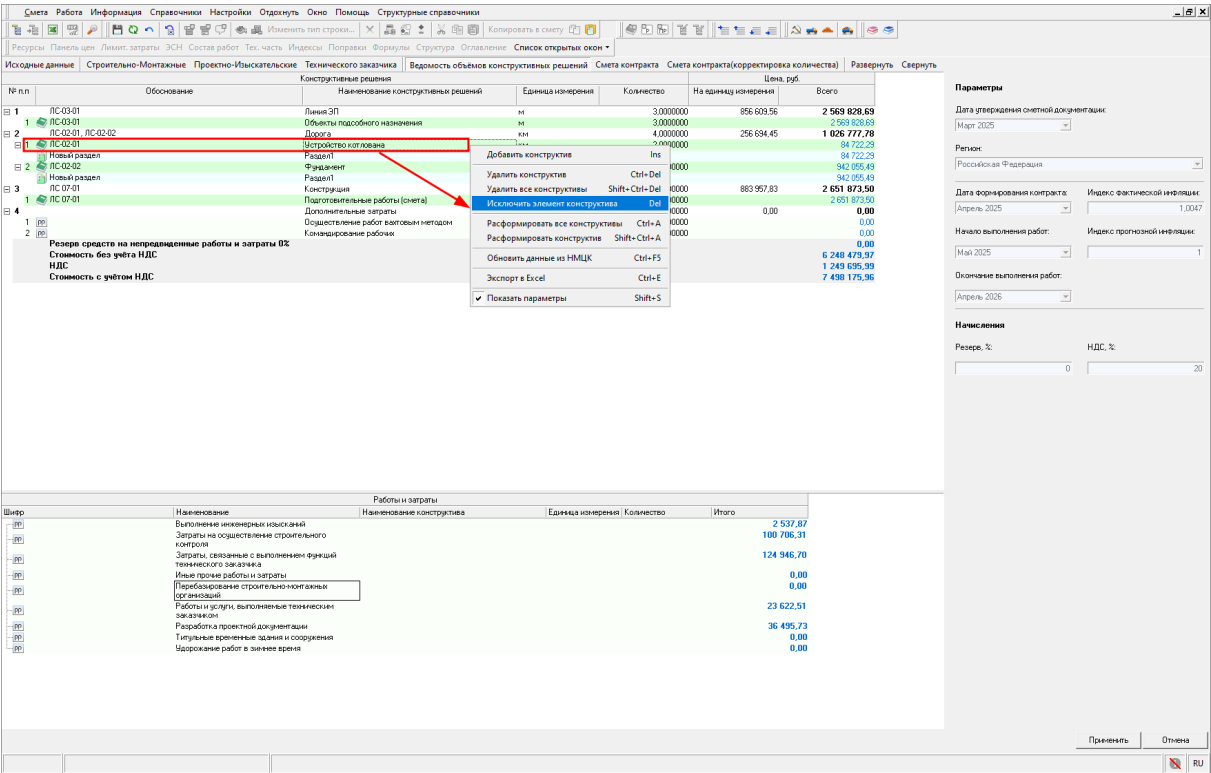
Отмена

Удаление конструктивов

Для удаления конструктива или всех конструктивов выберите пункт в контекстном меню "Удалить конструктив" (сочетание клавиш <Ctrl+Del>) или "Удалить все конструктивы" (сочетание клавиш <Shift+Ctrl+Del>)



При необходимости исключения одного элемента конструктива нажмите на нем правой кнопкой мыши и выберите в контекстном меню "Исключить элемент конструктива" (клавиша)



В результате исключения элемент будет возвращен в исходные данные в секцию "Работы и затраты"

Смета

Работа

Информация

Справочники

Настройки

Отдохнуть

Окно

Помощь

Структурные справочники

Ресурсы: Панель цен, Лимиты затрат, ЭСН, Состав работ, Тех. часть, Индекс, Поправки, Формулы, Структура, Отслеживание, Список открытых окон

Исходные данные | Строительно-Монтажные | Проектно-Изыскательские | Технического заказчика | Ведомость объемов конструктивных решений | Смета контракта | Смета контракта(корректировка количества) | Резервнуть | Свернуть

№ п.п.	Обоснование	Конструктивные решения			Цена, руб.	
		Наименование конструктивных решений	Единица измерения	Количество	На единицу измерения	Всего
1	ПС-03-01	Линия ЭП	м	3,0000000	856 639.56	2 569 828.69
2	ПС-03-01	Объекты паросилового назначения	м	3,0000000		2 569 828.69
2	ПС-02-02	Дорога	км	2,0000000	471 027.74	942 055.49
3	ПС-02-02	Фундамент	км	2,0000000		942 055.49
3	Новый раздел	Раздел1				942 055.49
4	ПС-07-01	Конструкция	конструкция	3,0000000	883 957.83	2 651 873.50
4	ПС-07-01	Подготовительные работы (смета)	конструкция	3,0000000		2 651 873.50
1	Резерв средств на непредвиденные работы и затраты 0%	Дополнительные затраты		0,0000000	0,00	0,00
2	Стоимость без учёта НДС	Осуществление работ вывозом мусора		0,0000000	0,00	0,00
	НДС	Калибрование рабочих		0,0000000	0,00	0,00
	Стоимость с учётом НДС					6 163 757.88
						1 232 751.54
						7 396 509.22

Применить | Отмена

Параметры

Дата утверждения сметной документации: Март 2025

Регион: Российская Федерация

Дата формирования контракта: Апрель 2025 | Индекс фактической инфляции: 1,0047

Начало выполнения работ: Май 2025 | Индекс прогнозной инфляции: 1

Окончание выполнения работ: Апрель 2026

Начисления

Резерв, %: 0 | НДС, %: 20

Работы и затраты

Шифр	Наименование	Единица измерения	Количество	Итого
ОСР-02-01	Воскресные объекты строительства			84 722.29
ПС-02-01	Устройство котлована	км	2,00	84 722.29
	Выполнение инженерных изысканий			100 706.31
	Затраты на осуществление строительного контроля			124 946.70
	Затраты, связанные с выполнением функций технического заказчика			0,00
	Иные прочие работы и затраты			0,00
	Переоборудование строительно-монтажных организаций			23 622.51
	Работы и услуги, выполняемые техническим заказчиком			36 495.73
	Разработка проектной документации			0,00
	Типовые временные здания и сооружения			0,00
	Масштабные работы в зимнее время			0,00

Применить | Отмена

Обновление данных в НМЦК

В случае внесения изменений в НМЦК для внесения их в ВОКР нажмите правой кнопкой мыши и выберите "Обновить данные из НМЦК" (сочетание клавиш <Ctrl+F5>)

Смета

Работа

Информация

Справочники

Настройки

Отдохнуть

Окно

Помощь

Структурные справочники

Ресурсы: Панель цен, Лимиты затрат, ЭСН, Состав работ, Тех. часть, Индекс, Поправки, Формулы, Структура, Отслеживание, Список открытых окон

Исходные данные | Строительно-Монтажные | Проектно-Изыскательские | Технического заказчика | Ведомость объемов конструктивных решений | Смета контракта | Смета контракта(корректировка количества) | Резервнуть | Свернуть

№ п.п.	Обоснование	Конструктивные решения			Цена, руб.	
		Наименование конструктивных решений	Единица измерения	Количество	На единицу измерения	Всего
1	ПС-02-02, ПС-02-01	Линия ЭП	м	0,0000000	0,00	0,00
2	ПС-02-02	Дорога	км	4,0000000	256 694.45	1 026 777.78
2	Новый раздел	Фундамент	км	2,0000000		942 055.49
3	ПС-02-01	Раздел1				942 055.49
3	Новый раздел	Устройство котлована	км	2,0000000		84 722.29
4	ПС-07-01	Конструкция	конструкция	0,0000000	0,00	0,00
4	Новый раздел	Дополнительные затраты		0,0000000	0,00	0,00
	Резерв средств на непредвиденные работы и затраты 0%					0,00
	Стоимость без учёта НДС					1 026 777.78
	НДС					205 355.56
	Стоимость с учётом НДС					1 232 133.34

Применить | Отмена

Параметры

Дата утверждения сметной документации: Март 2025

Регион: Российская Федерация

Дата формирования контракта: Апрель 2025 | Индекс фактической инфляции: 1,0047

Начало выполнения работ: Май 2025 | Индекс прогнозной инфляции: 1

Окончание выполнения работ: Апрель 2026

Начисления

Резерв, %: 0 | НДС, %: 20

Работы и затраты

Шифр	Наименование	Единица измерения	Количество	Итого
ОСР-03-01	Объекты паросилового и обслуживающего назначения			2 569 828.69
ПС-03-01	Объекты паросилового назначения	м	3,00	2 569 828.69
ОСР-01-01	Подготовка территории строительства			2 651 873.50
ПС-07-01	Подготовительные работы (смета)	конструкция	3,00	2 651 873.50
	Выполнение инженерных изысканий			2 537.87
	Затраты на осуществление строительного контроля			100 706.31
	Затраты, связанные с выполнением функций технического заказчика			124 946.70
	Иные прочие работы и затраты			0,00
	Переоборудование строительно-монтажных организаций			0,00
	Работы и услуги, выполняемые техническим заказчиком			23 622.51
	Разработка проектной документации			36 495.73
	Типовые временные здания и сооружения			0,00
	Масштабные работы в зимнее время			0,00

Применить | Отмена

Добавить конструкцию

Удалить конструкцию

Удалить все конструкции

Исключить элемент конструкции

Расформировать все конструкции

Расформировать конструкцию

Обновить данные из НМЦК

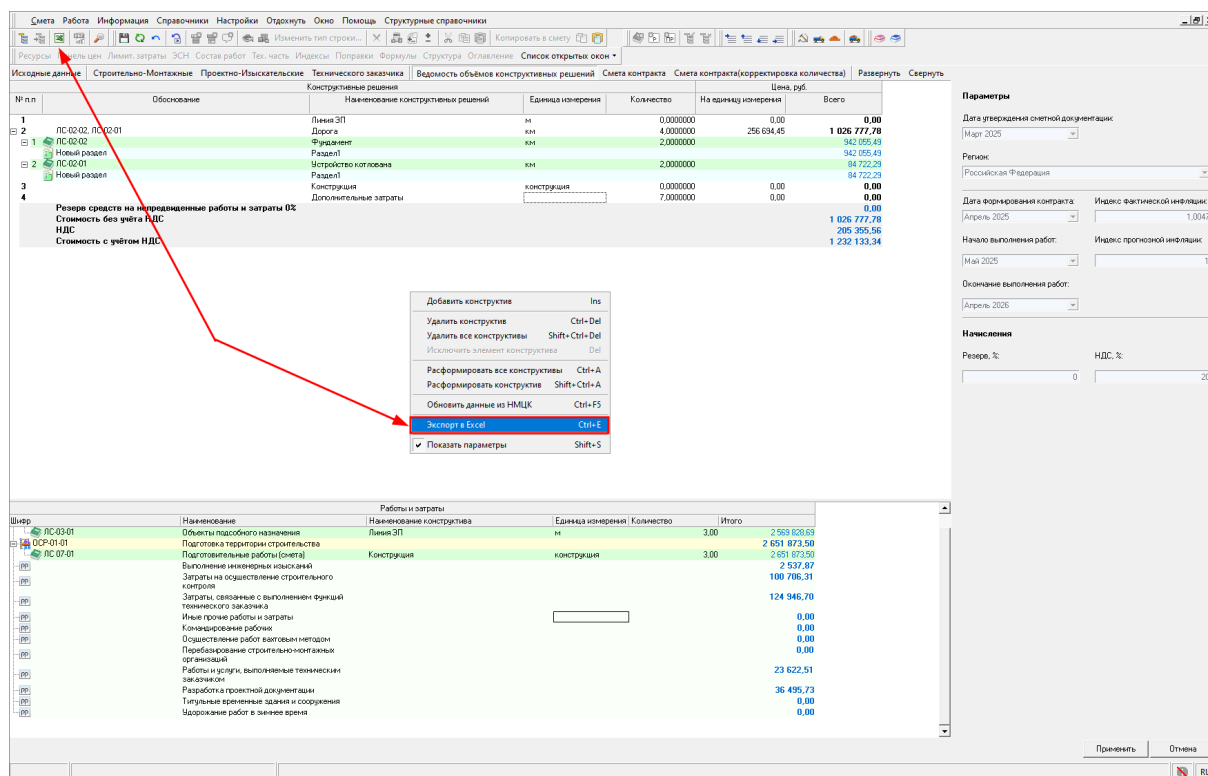
Экспорт в Excel

Показать параметры

Экспорт в Excel

При экспорте в Excel одновременно будут сформированы два отчета: Ведомость объемов конструктивных решений и Проект сметы контракта на разных листах.

Экспорт в Excel осуществляется нажатием на панели инструментов "Экспорт в Excel" либо через контекстное меню - "Экспорт в Excel" (сочетание клавиш <Ctrl+E>)



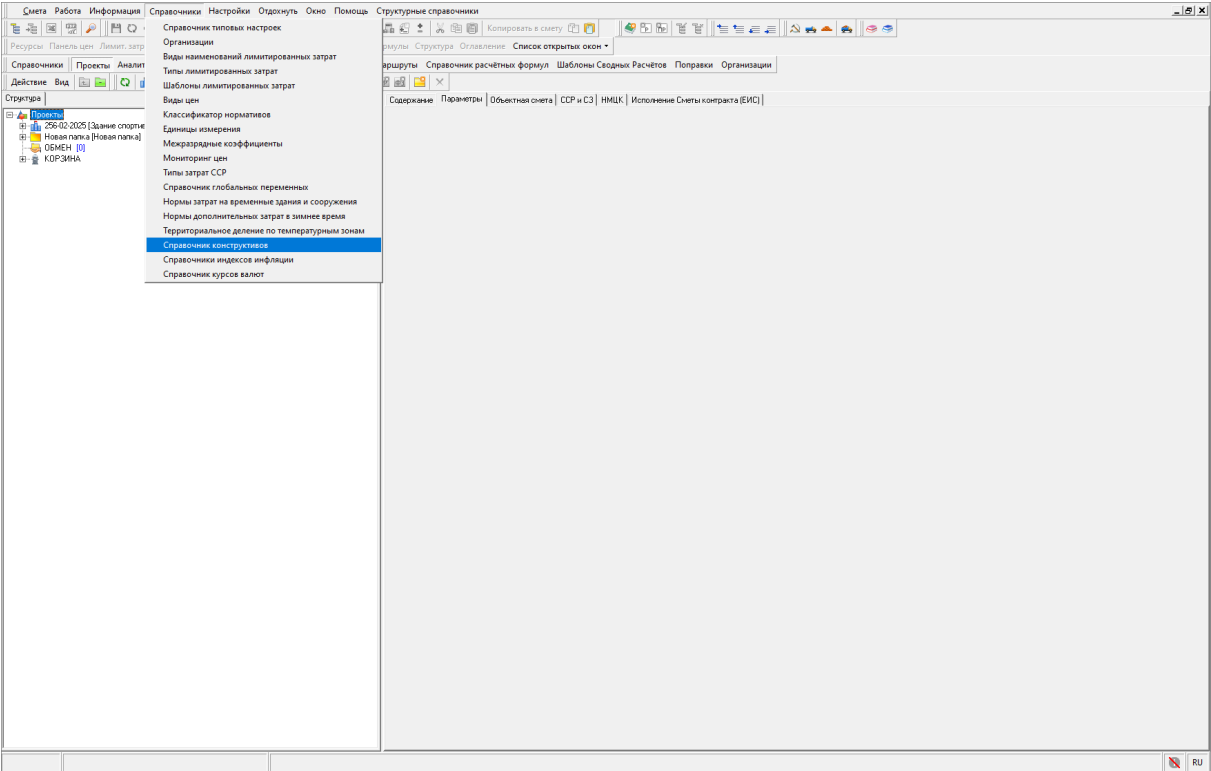
Укажите место для сохранения файла и нажмите "Сохранить".

Выходные формы соответствуют Приложениям к Приказу Минстроя РФ от 23.12.2019 N 841/ пр "Об утверждении порядка определения начальной (максимальной) цены контракта, цены контракта, заключаемого с единственным поставщиком (подрядчиком, исполнителем), начальной цены единицы товара, работы, услуги при осуществлении закупок в сфере градостроительной деятельности (за исключением территориального планирования) и методики составления сметы контракта, предметом которого являются строительство, реконструкция объектов капитального строительства"

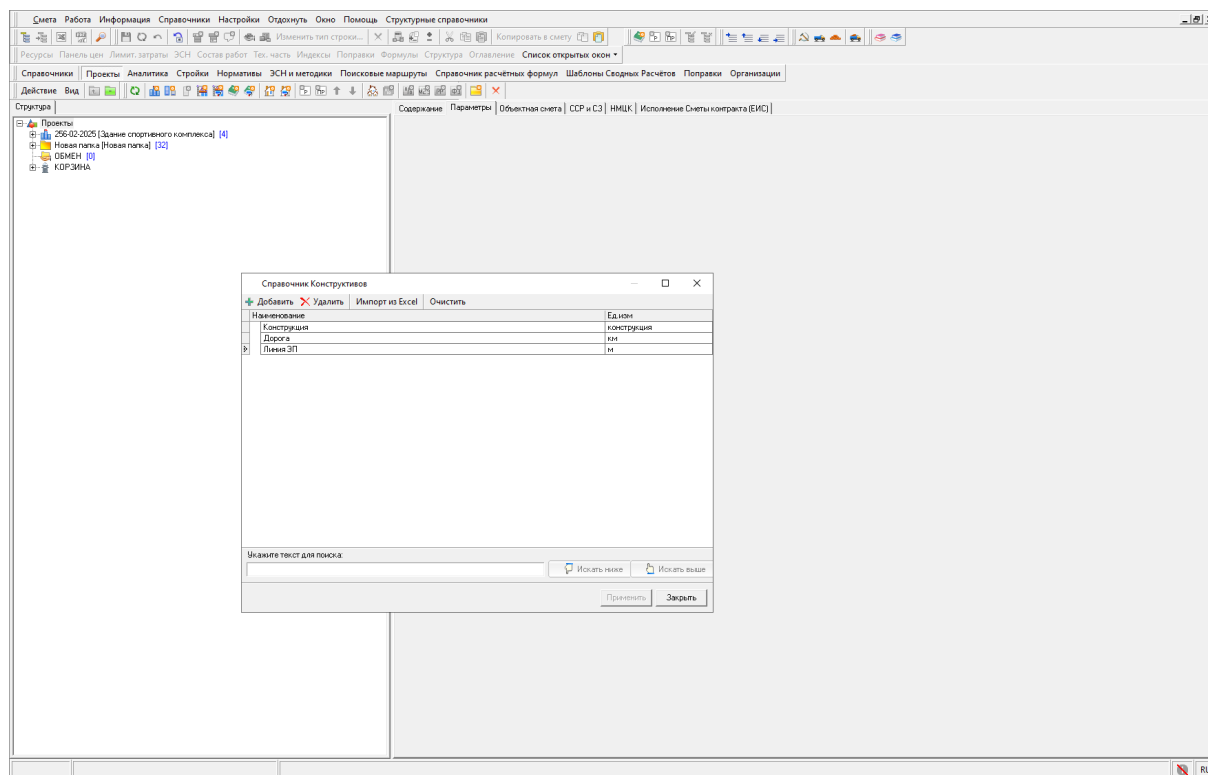
Ведомость объемов конструктивных решений (элементов) и комплексов (видов) работ				
Здание спортивного комплекса				
(наименование объекта)				
№ п/п	Номера сметных расчетов (смет) и позиций в сметных расчетах (сметах), относящиеся к соответствующим конструктивным решениям (элементам), комплексам (видам) работ	Наименование конструктивных решений (элементов), комплексов (видов) работ, оборудования	Единица измерения	Количество(объем работ)
1	2	3	4	5
1	ЛС-03-01	Линия ЭП	м	3,00
2	ЛС-02-02, ЛС-02-01	Дорога	км	4,00
3	ЛС 07-01	Конструкция	конструкция	3,00
4		Дополнительные затраты		0,00
Составил _____				
(должность, подпись, инициалы, фамилия)				
Проверил _____				
(должность, подпись, инициалы, фамилия)				

Справочник конструктивов

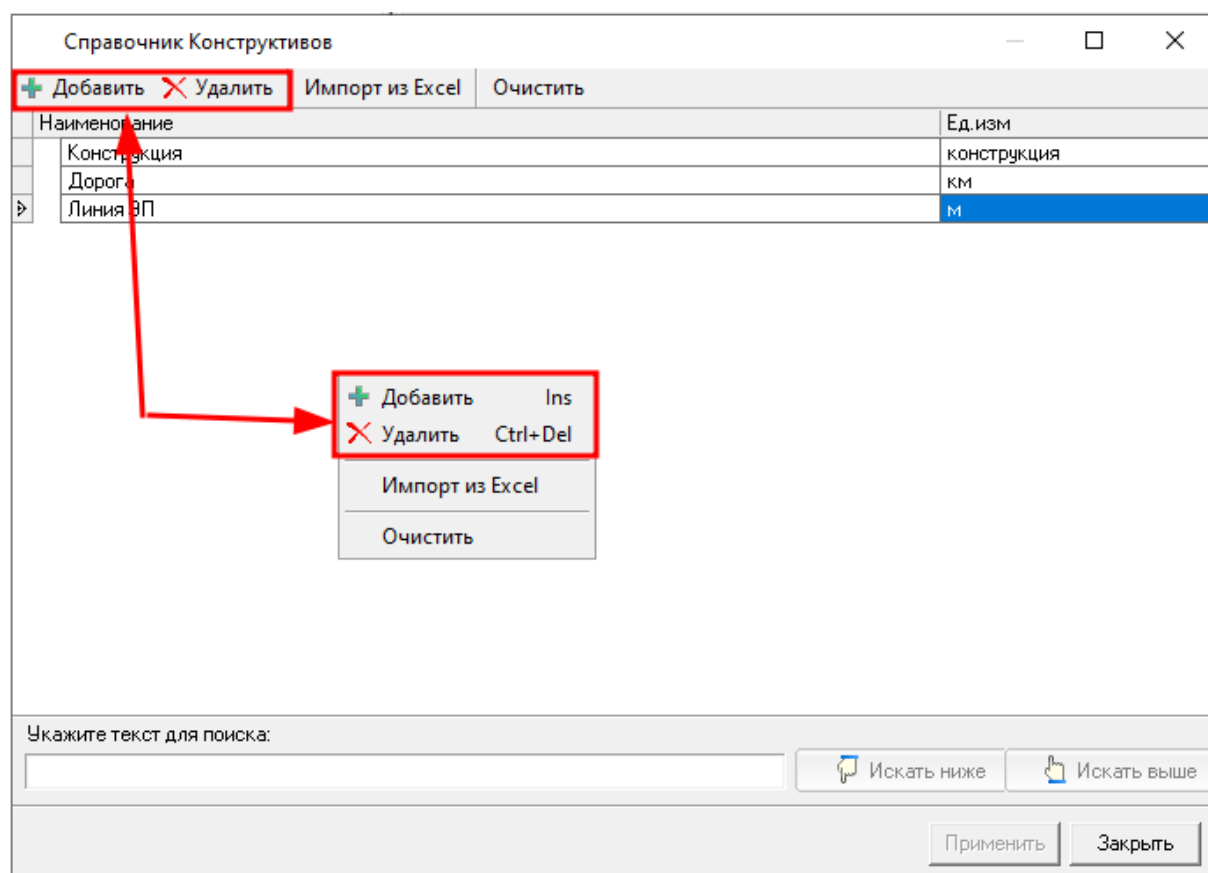
Справочник конструктивов расположен в главном меню программы - "Справочники" - "Справочник конструктивов"



В нем хранятся данные по Конструктивам



Есть возможность добавлять (клавиша <Ins>) и удалять (сочетание клавиш <Ctrl+Del>) конструктивы



Для быстрого поиска конструктивов в поле поиска введите текст и воспользуйтесь кнопками "Искать ниже" и "Искать выше"

Справочник Конструктивов

+ Добавить ✕ Удалить Импорт из Excel Очистить

Наименование	Ед.изм
Конструкция	конструкция
Дорога	км
Линия ЭП	м

Укажите текст для поиска:

доро

Искать ниже Искать выше

Применить Закрыть

Для того чтобы очистить весь справочник, нажмите "Очистить" и "Применить"

Справочник Конструктивов

+ Добавить ✕ Удалить Импорт из Excel **Очистить**

Наименование	Ед.изм
Конструкция	конструкция
Дорога	км
Линия ЭП	м

Укажите текст для поиска:

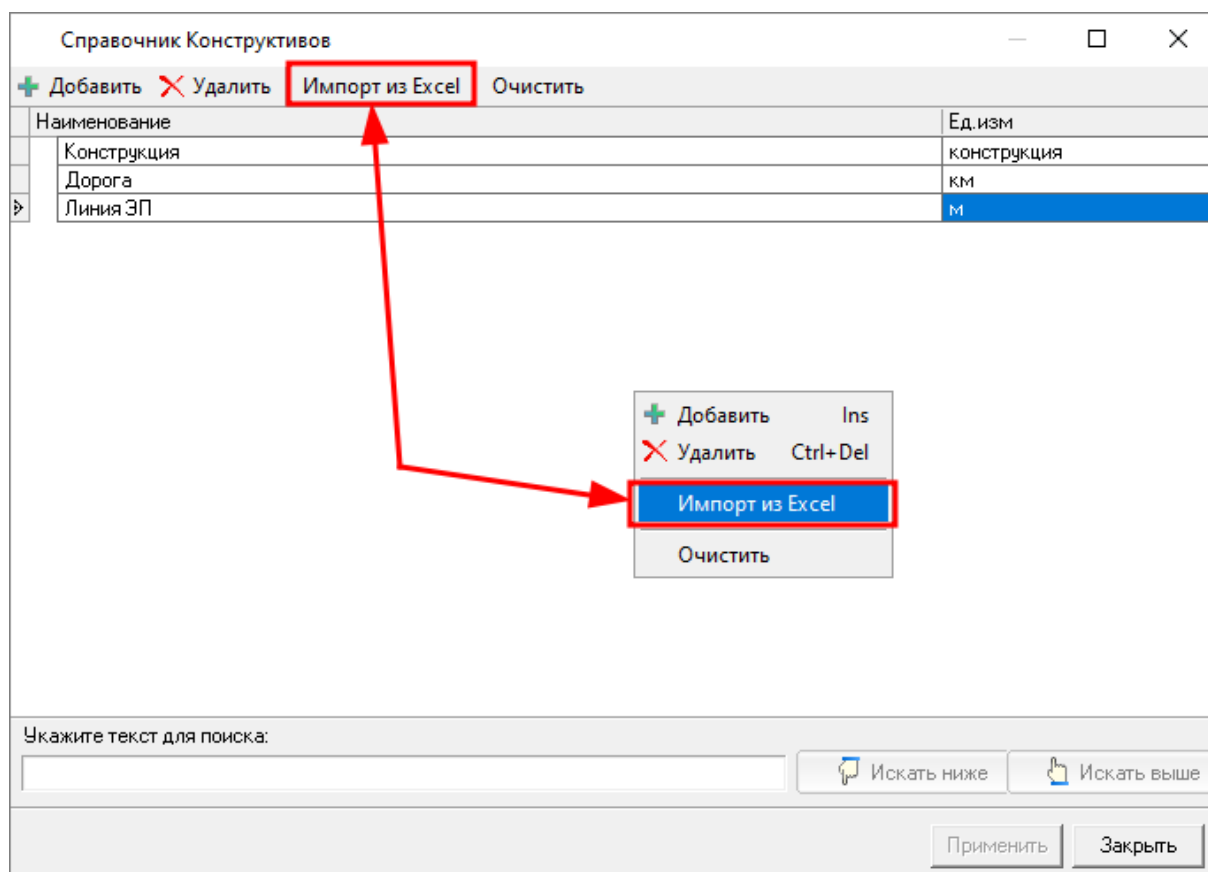
Искать ниже Искать выше

Применить Закрыть

Очистить

Импорт данных в справочник производится из одностраничного Excel - документа с обязательными наименованиями столбцов "Наименование", "Единица измерения" (допустимо Ед. изм.).

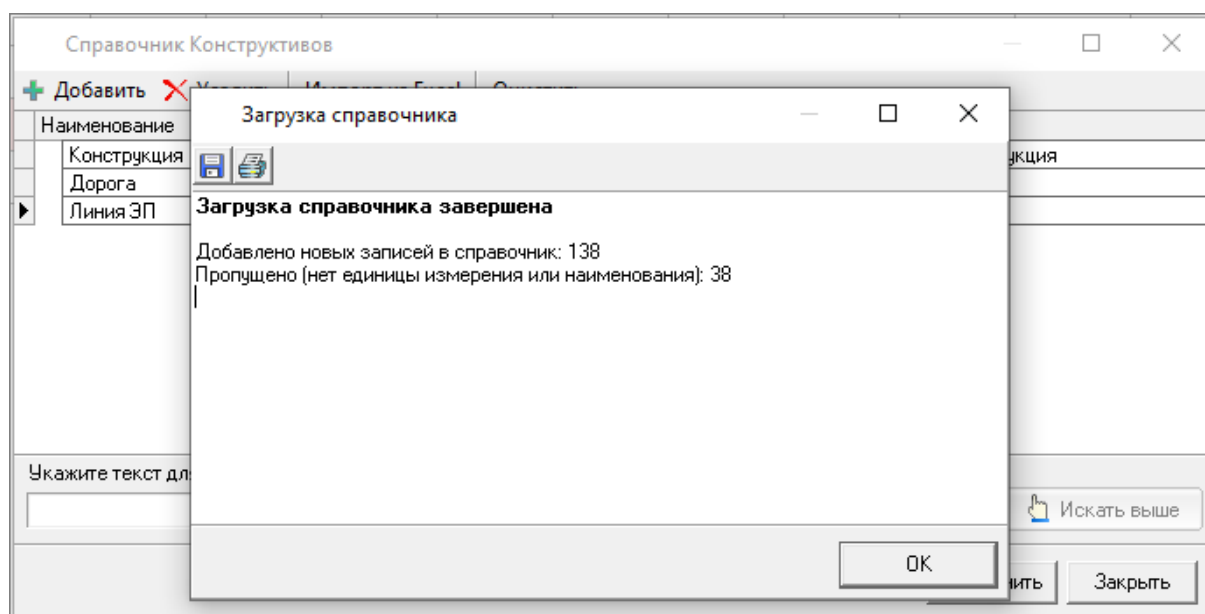
Для импорта данных нажмите "Импорт из Excel"



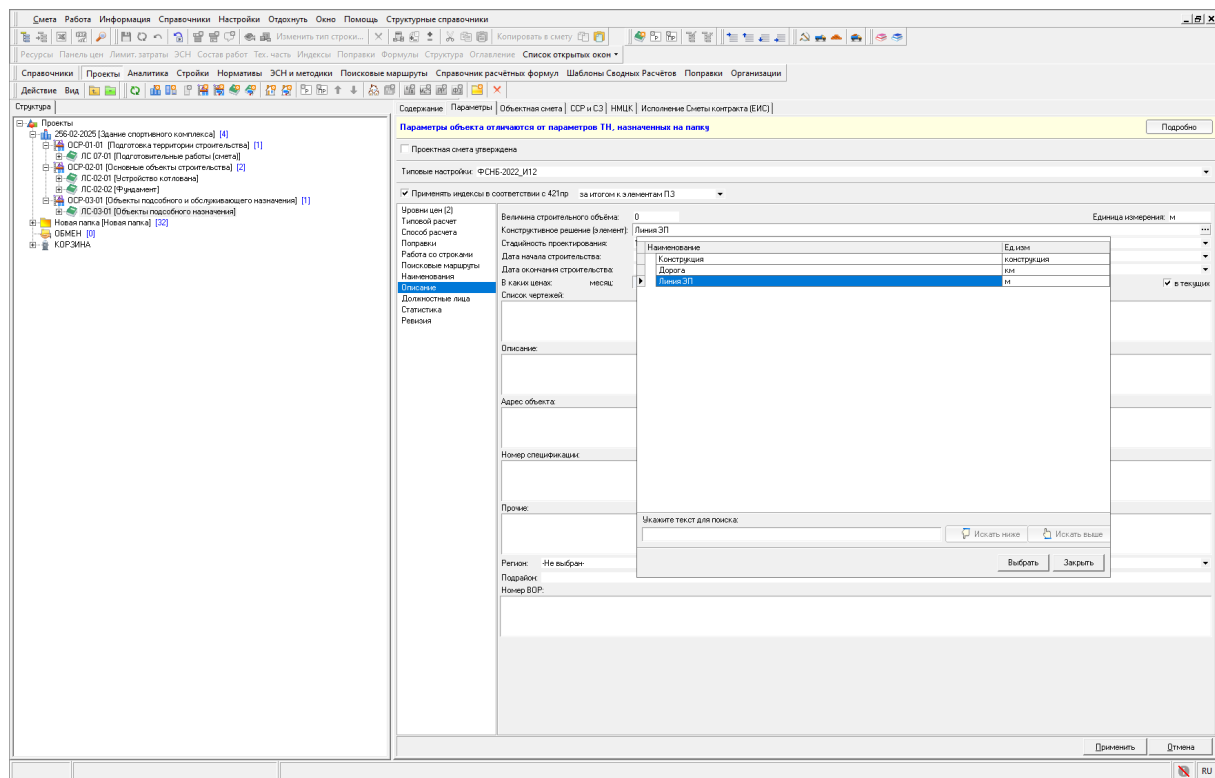
При загрузке производится проверка на заполненность и уникальность значений в колонках Наименование и Ед. изм.

А	В	С
№ п/п	Наименование комплекса (вида) работ	Ед.изм.
1	2	3
1	Подготовительный период	
	Организация и обустройство строительной площадки (в т.ч. устройство ограждения стройплощадки, въездных ворот, информационных щитов, бытового города, временных дорог, временных инженерных сетей, пункта мойки колес, защитных ограждений деревьев подлежащих сохранению и пр.).	
1.1	Вырубка деревьев и кустарников (в т.ч. корчевка пней), погрузка и вывоз порубочных остатков.	объект
1.2	Переустройство и демонтаж сети наружного освещения	сеть
1.5	Устройство подкрановых путей и монтаж башенного крана	комплекс
	Геодезические работы по разбивке осей зданий и сооружений	комплекс
2	Земляные работы по устройству котлована под фундамент	
2.1	Разработка с погрузкой на автомобили-самосвалы грунта	секция
2.2	Разработка с погрузкой на автомобили-самосвалы грунта (пристройки)	секция
2.3	Перевозка/вывозка грунта	секция
2.4	Шпунтовое ограждение котлована	секция
3	Устройство фундамент и подземной части	
3.1	Устройство фундаментов монолитных	
3.1	Устройство монолитной фундаментной плиты:	
3.1.1	бетонная подготовка	секция
3.1.2	гидроизоляция (в т.ч. деформационный шов)	секция
3.1.3	фундаментная плита	секция
3.1.4	бетонная подготовка(пристройки)	секция
3.1.5	гидроизоляция (в т.ч. деформационный шов)-пристройки	секция
3.1.6	фундаментная плита-пристройки	секция
3.2	Устройство монолитных конструкций подземного техпространства	
3.2.1	стены	секция
3.2.2	изоляция стен (в т.ч. деформационных швов)	секция

По окончании импорта появится отчет, нажмите "OK", затем "Сохранить"



Выбор конструктива из справочника осуществляется в Параметрах сметы - вкладка Описание, Величина строительного объема задается вручную



8-495-974-15-89