

Группа компаний “СтройСофт”

Smeta.RU

Руководство пользователя



8.Выполнение работ (КС-2 и КС-6а)

Формирование выполнений – актов выполненных работ КС-2 (процентовка) и журнала выполненных работ КС-6а – производится на основе сметы.

При этом, программа позволяет оформлять акты выполненных работ при отсутствии сметы, путем формирования объемов выполнения непосредственно в акте выполнения работ, по правилам формирования сметы.

Создание 100% выполнений

При выполнении работ в стопроцентном объеме, форму КС-2 можно распечатать непосредственно из проектной сметы. Для этого при экспорте в Excel/PDF выберите раздел "Акты выполненных работ", отметьте флажком нужную форму акта и нажмите "Выбрать"

Доступные документы

Сметы [0 из 20] **Акты [0 из 21]** Объектные сметы [0 из 2] Ресурсы [0 из 4] Форма КС-3 [0 из 1]

- Акт по ТСН-2001 начиная с доп.43 (11 граф)
- Акт по ТСН-2001 начиная с доп.67 (11 граф)
- Акт по ТСН-2001 начиная с доп.43 (11 граф) по двум уровням цен
- Акт по ТСН-2001 начиная с доп.67 (11 граф) по двум уровням цен
- Акт КС-2 по ТСН-2001 начиная с доп.43 (12 граф)
- Акт КС-2 по ТСН-2001 начиная с доп.67 (12 граф)
- Акт КС-2 по ТСН-2001 начиная с доп.43 (12 граф) по двум уровням цен
- Акт КС-2 по ТСН-2001 начиная с доп.67 (12 граф) по двум уровням цен
- Акт СН-2012 по главам 1-5 (11 граф)
- Акт СН-2012 по главе 6 (11 граф)
- Акт КС-2 СН-2012 по главам 1-5 (12 граф)
- Акт КС-2 СН-2012 по главе 6 (12 граф)
- Акт КС-2 по ФЕР/ТЕР 421пр БИМ (13 граф) в ред. 557пр
- Акт КС-2 по ТЕР МО 421пр индексы построчно (13 граф) в ред. 557пр
- Акт КС-2 по ФСНБ 421пр для РИМ (13 граф) в ред. 557пр
- Акт КС-2 для ТЕР МО (13 граф) - построчная индексация
- Акт КС-2 для ТЕР МО (13 граф) - каталог текущих цен
- Акт для ТЕР (14 граф)
- Дефектная ведомость
- Акт на скрытые работы
- Акт 10 граф для РЖД

Сформировать Отмена Обновить Настроить >>


При продолжительном выполнении работ возникает необходимость формирования помесечных актов приемки выполненных работ КС-2, просмотра журнала учет выполненных работ КС-6а и справок о стоимости выполненных работ и затрат КС-3. Также акты приемки выполненных работ используются при формировании Исполнительной сметы, Ресурсных

расчетов и М-29. В этом случае следует создавать процентовки в программе так, как это будет описано далее.

Создание акта КС-2

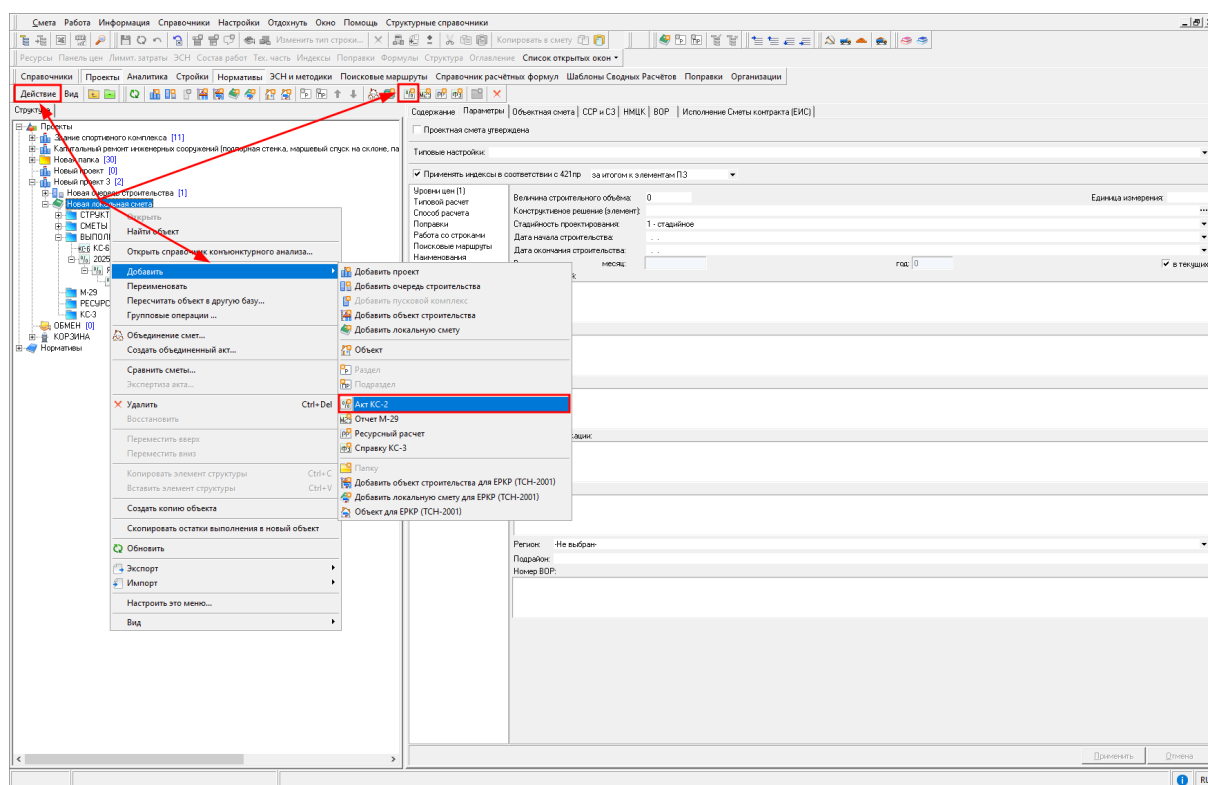
Создание нового акта выполнения работ производится одним из нескольких способов:

- в структурной части из контекстного меню сметы выберите пункт "Добавить" – "Акт КС-2";

- выделите нужную смету, затем на панели инструментов нажмите ;

- при помощи сочетания клавиш <Ctrl+2>;


- выделите нужную смету и в содержательной части нажмите на кнопку 




Создание выполнения осуществляется через окно "Мастера создания акта". На первом шаге мастера необходимо выбрать локальные сметы, по которым составляется акт выполненных работ

Создание акта

Шаг 1. Выбор локальных смет, по которым создается акт

Выбор ЛС	Наименование	Утверждена
<input checked="" type="checkbox"/>	Устройство котлована	

 По всему объекту

< Назад Далее > Отмена

На втором шаге мастера необходимо задать параметры акта: исполнитель работ, период (месяц и год) выполнения, название. Кроме того, при создании первого акта необходимо указать уровни цен, которые будут скопированы из сметы. Для последующих актов эти уровни цен будут копироваться из предыдущего акта. Показатели пересчета сметной стоимости для уровней цен копируются из параметров уровня в смете

После создания акта можно поменять параметры уровней цен, например, если необходимо изменить показатели пересчета сметной стоимости.

При формировании выполнения копируются строки из сметы, а также дополнительные работы, добавленные в предыдущих актах.

В базисный уровень цен копируются индексы, базовые и единичные цены из соответствующей строки в проектной смете (либо доп. работы в предыдущем акте). Для текущего уровня цен индексы на строках приравниваются к 1. При необходимости в параметрах акта для текущего уровня могут быть заданы необходимые показатели пересчета стоимости (сборник индексов, индексы по смете в целом, вид цен).

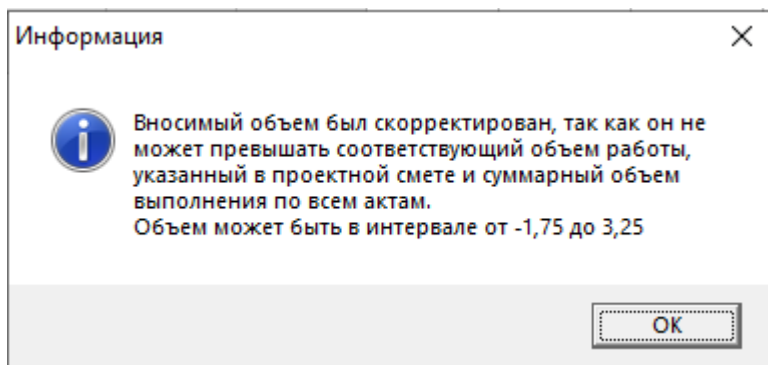
Внешне окно акта напоминает режим сметы

Тип	№п/п по смете	№п/п	Обоснование	Наименование	Единица измерения	Количество всего с коэф.	Норма расхода	Процент выполнения	Всего	Выполнено	Остаток	Базовый уровень цен																
												Всего	ПЗ	ОЗП	ЭММ	ЭПМ	СтМат	Прочие	НР	СП	ТрапСтр	ТрамМаш	Всего	ПЗ				
Выполнение	1	10.01.001.01	ЛС-02-01	Устройство котлована	шт	0	0	20%	10	2	8	0	0	0	0	0	0	0	0	0	0	0	0	0	336 514,72	336 514,72		
	1.1	07.2.07.13			Исходная сборка и установка конструктивной части элементов металлических	кг	0	0	0%	0	0	0	0	0	0	0	0	0	0	0	0	0	0	0	0	0	0	0
	1.2	11.2.06.02			Конструкции деревянные клееные	м3	0	0	0%	0	0	0	0	0	0	0	0	0	0	0	0	0	0	0	0	0	0	0
				ЛС1 Р-01	Раздел №1																							
	1	2	11.01.002.06	Устройство подстилающих слоев глинобитных	м3	0	0	10%	5	0,5	4,5	0	0	0	0	0	0	0	0	0	0	0	0	0	0	2 538,5	2 538,5	
	1.1	2.1	01.2.01.01.0001	Бетонный дорожный МП 40/70, МП 70/130, МП 130/200	т	0	0,08	10%	0,4	0,04	0,36	0	0	0	0	0	0	0	0	0	0	0	0	0	0	0	26 163,13	26 163,13
	1.2	2.2	02.3.01.02.1103	Песок приречный для строительных работ I класс	м3	0	0,99	10%	4,95	0,495	4,455	0	0	0	0	0	0	0	0	0	0	0	0	0	0	0	650,2	650,2
	2	2	13.01.001.03	Фурорезка шпательная изолотопорный материал	м2	0	0	10%	0	0	0	0	0	0	0	0	0	0	0	0	0	0	0	0	0	0	121 629,25	121 629,25
	2.1	3.1	06.1.01.06.0011	Кирпич изолотопорный прямой КТ, класс А, размеры	т	0	0,476	10%	2,38	0,238	2,142	0	0	0	0	0	0	0	0	0	0	0	0	0	0	0	15 593,52	15 593,52
	3	4	07.01.001.01	Укладка блоков и плит легочных фундамента при	100 шт	0	0	10%	0	0	0	0	0	0	0	0	0	0	0	0	0	0	0	0	0	0	0	3 707,34
3.1	4.1	02.3.01.02.1103	Песок приречный для строительных работ I класс	м3	0	9,6	10%	96	9,6	86,4	0	0	0	0	0	0	0	0	0	0	0	0	0	0	0	0	650,2	650,2
3.2	4.2	05.1.05.04.0004	Плиты железобетонные легочных фундамента, объем	м3	0	100	10%	3	0,3	2,7	0	0	0	0	0	0	0	0	0	0	0	0	0	0	0	0	13 587,5	13 587,5
4	5	0	0	0	0	0	0%	0	0	0	0	0	0	0	0	0	0	0	0	0	0	0	0	0	0	0	0	0
5	6	н10.01.001.09	Плита с рёвком с выносом рёвкового	шт	0	0	10%	4	0,4	3,6	0	0	0	0	0	0	0	0	0	0	0	0	0	0	0	0	1 408,28	1 408,28
5.1	6.1	421/нр_2020_01	Сметная стоимость изолотопорных	%	2	2	10%	0	0	0	0	0	0	0	0	0	0	0	0	0	0	0	0	0	0	0	0	0
6	7	н23.01.002.09	Машина катковная с гидромеханической трансмиссией	шт	0	0	10%	7	0,7	6,3	0	0	0	0	0	0	0	0	0	0	0	0	0	0	0	0	59 802,23	59 802,23
6.1	7.1	421/нр_2020_01	Сметная стоимость изолотопорных	%	2	2	10%	0	0	0	0	0	0	0	0	0	0	0	0	0	0	0	0	0	0	0	0	0
6.2	7.2	999.0005	Масса оборудования	т	0	57,1	10%	399,7	39,97	359,73	0	0	0	0	0	0	0	0	0	0	0	0	0	0	0	0	0	
			ЛС1 Р-02	Раздел №2																								
7	8	н08.01.001.01	Трансформатор трехфазный 35 кВ номинальной 250 кВА	шт	0	0	10%	5	0,5	4,5	0	0	0	0	0	0	0	0	0	0	0	0	0	0	0	0	161 501,32	25 563
7.1	8.1	421/нр_2020_01	Сметная стоимость изолотопорных	%	2	2	10%	0	0	0	0	0	0	0	0	0	0	0	0	0	0	0	0	0	0	0	0	0
8	9	н03.01.002.09	Вентилятор осевой с гидромеханической трансмиссией до № 9	шт	0	0	10%	7	0,7	6,3	0	0	0	0	0	0	0	0	0	0	0	0	0	0	0	0	252	2 563
9	10	н03.01.002.14	Вентилятор радиальный (центробежный), диаметральный	шт	0	0	10%	7	0,7	6,3	0	0	0	0	0	0	0	0	0	0	0	0	0	0	0	0	2 475	2 475

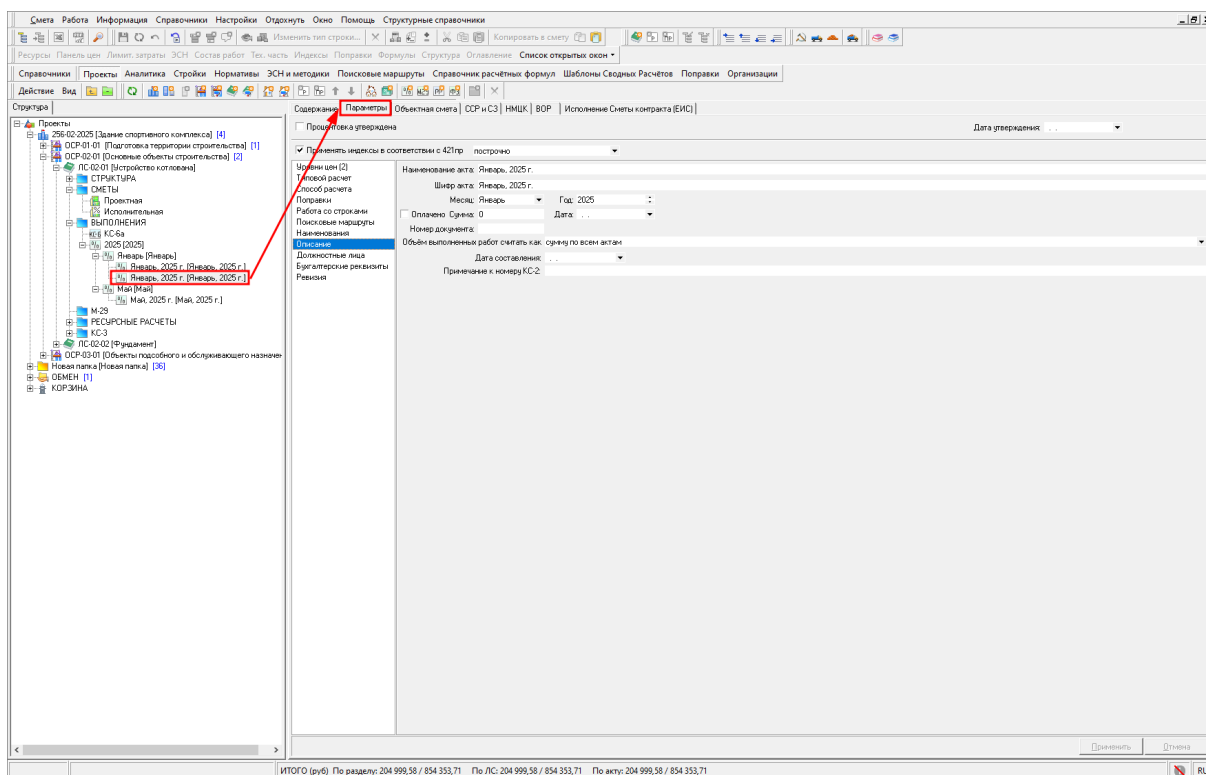
Чтобы в выполнении учесть весь оставшийся объем работ, в контекстном меню Акта выберите пункт "Действия" - "Запроцентовать остатки"

Тип	№п/п по смете	№п/п	Обоснование	Наименование	Единица измерения	Количество всего с коэф.	Норма расхода	Процент выполнения	Всего	Выполнено	Остаток	Базовый уровень цен																		
												Всего	ПЗ	ОЗП	ЭММ	ЭПМ	СтМат	Прочие	НР	СП	ТрапСтр	ТрамМаш	Всего	ПЗ						
Выполнение	1	10.01.001.01	ЛС-02-01	Устройство котлована	шт	0	0	20%	10	2	8	0	0	0	0	0	0	0	0	0	0	0	0	0	0	0	336 514,72	336 514,72		
	1.1	07.2.07.13			Исходная сборка и установка конструктивной части элементов металлических	кг	0	0	0%	0	0	0	0	0	0	0	0	0	0	0	0	0	0	0	0	0	0	0	0	
	1.2	11.2.06.02			Конструкции деревянные клееные	м3	0	0	0%	0	0	0	0	0	0	0	0	0	0	0	0	0	0	0	0	0	0	0	0	
				ЛС1 Р-01	Раздел №1																									
	1	2	11.01.002.06	Устройство подстилающих слоев глинобитных	м3	0	0	10%	5	0,5	4,5	0	0	0	0	0	0	0	0	0	0	0	0	0	0	0	0	2 538,5	2 538,5	
	1.1	2.1	01.2.01.01.0001	Бетонный дорожный МП 40/70, МП 70/130, МП 130/200	т	0	0,08	10%	0,4	0,04	0,36	0	0	0	0	0	0	0	0	0	0	0	0	0	0	0	0	0	26 163,13	26 163,13
	1.2	2.2	02.3.01.02.1103	Песок приречный для строительных работ I класс	м3	0	0,99	10%	4,95	0,495	4,455	0	0	0	0	0	0	0	0	0	0	0	0	0	0	0	0	0	650,2	650,2
	2	2	13.01.001.03	Фурорезка шпательная изолотопорный материал	м2	0	0	10%	0	0	0	0	0	0	0	0	0	0	0	0	0	0	0	0	0	0	0	0	121 629,25	121 629,25
	2.1	3.1	06.1.01.06.0011	Кирпич изолотопорный прямой КТ, класс А, размеры	т	0	0,476	10%	2,38	0,238	2,142	0	0	0	0	0	0	0	0	0	0	0	0	0	0	0	0	0	15 593,52	15 593,52
	3	4	07.01.001.01	Укладка блоков и плит легочных фундамента при	100 шт	0	0	10%	0	0	0	0	0	0	0	0	0	0	0	0	0	0	0	0	0	0	0	0	3 707,34	3 707,34
3.1	4.1	02.3.01.02.1103	Песок приречный для строительных работ I класс	м3	0	9,6	10%	96	9,6	86,4	0	0	0	0	0	0	0	0	0	0	0	0	0	0	0	0	0	650,2	650,2	
3.2	4.2	05.1.05.04.0004	Плиты железобетонные легочных фундамента, объем	м3	0	100	10%	3	0,3	2,7	0	0	0	0	0	0	0	0	0	0	0	0	0	0	0	0	0	13 587,5	13 587,5	
4	5	0	0	0	0	0	0%	0	0	0	0	0	0	0	0	0	0	0	0	0	0	0	0	0	0	0	0	0		
5	6	н10.01.001.09	Плита с рёвком с выносом рёвкового	шт	0	0	10%	4	0,4	3,6	0	0	0	0	0	0	0	0	0	0	0	0	0	0	0	0	0	1 408,28	1 408,28	
5.1	6.1	421/нр_2020_01	Сметная стоимость изолотопорных	%	2	2	10%	0	0	0	0	0	0	0	0	0	0	0	0	0	0	0	0	0	0	0	0	0		
6	7	н23.01.002.09	Машина катковная с гидромеханической трансмиссией	шт	0	0	10%	7	0,7	6,3	0	0	0	0	0	0	0	0	0	0	0	0	0	0	0	0	0	59 802,23	59 802,23	
6.1	7.1	421/нр_2020_01	Сметная стоимость изолотопорных	%	2	2	10%	0	0	0	0	0	0	0	0	0	0	0	0	0	0	0	0	0	0	0	0	0		
6.2	7.2	999.0005	Масса оборудования	т	0	57,1	10%	399,7	39,97	359,73	0	0	0	0	0	0	0	0	0	0	0	0	0	0	0	0	0	0		
			ЛС1 Р-02	Раздел №2																										
7	8	н08.01.001.01	Трансформатор трехфазный 35 кВ номинальной 250 кВА	шт	0	0	10%	5	0,5	4,5	0	0	0	0	0	0	0	0	0	0	0	0	0	0	0	0	0	161 501,32	25 563	
7.1	8.1	421/нр_2020_01	Сметная стоимость изолотопорных	%	2	2	10%	0	0	0	0	0	0	0	0	0	0	0	0	0	0	0	0	0	0	0	0	0		
8	9	н03.01.002.09	Вентилятор осевой с гидромеханической трансмиссией до № 9	шт	0	0	10%	7	0,7	6,3	0	0	0	0	0	0	0	0	0	0	0	0	0	0	0	0	0	252	2 563	
9	10	н03.01.002.14	Вентилятор радиальный (центробежный), диаметральный	шт	0	0	10%	7	0,7	6,3	0	0	0	0	0	0	0	0	0	0	0	0	0	0	0	0	0	2 475	2 475	

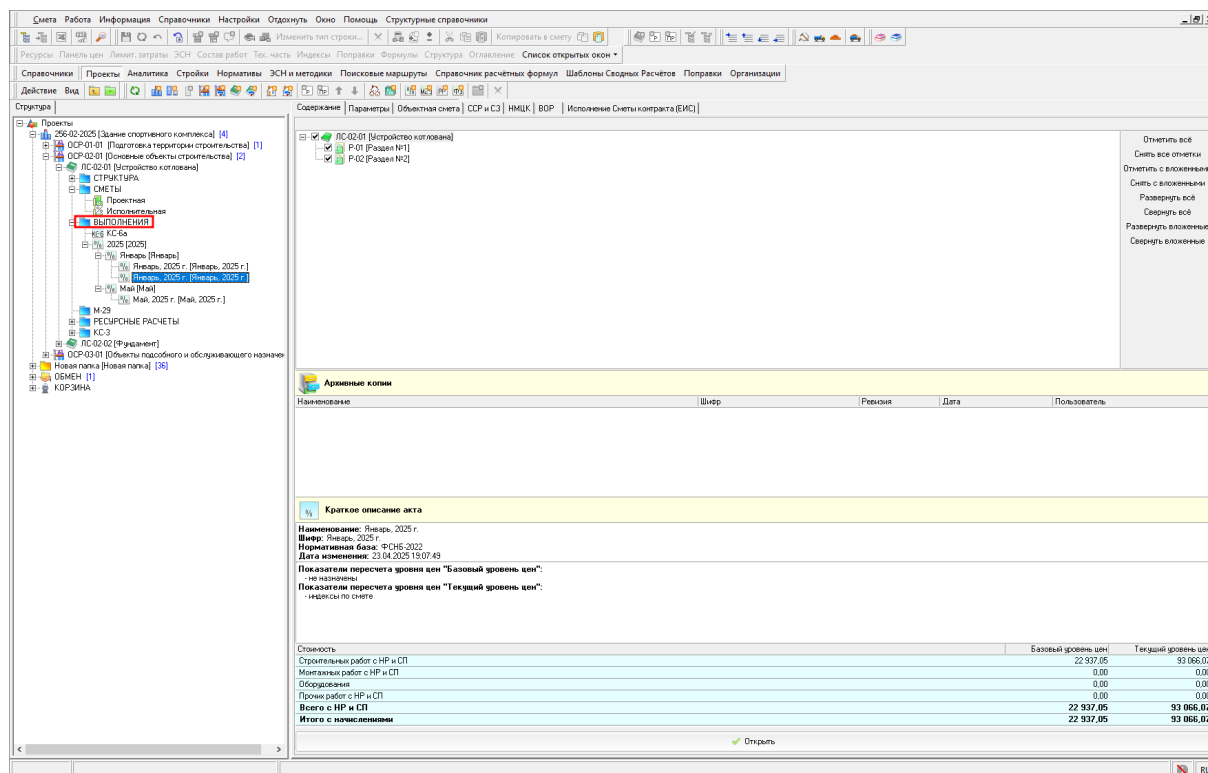
В случае, если объем выполнения превысит проектный объем, строки в колонке "Всего с коэф" будут выделены ярко-розовым цветом



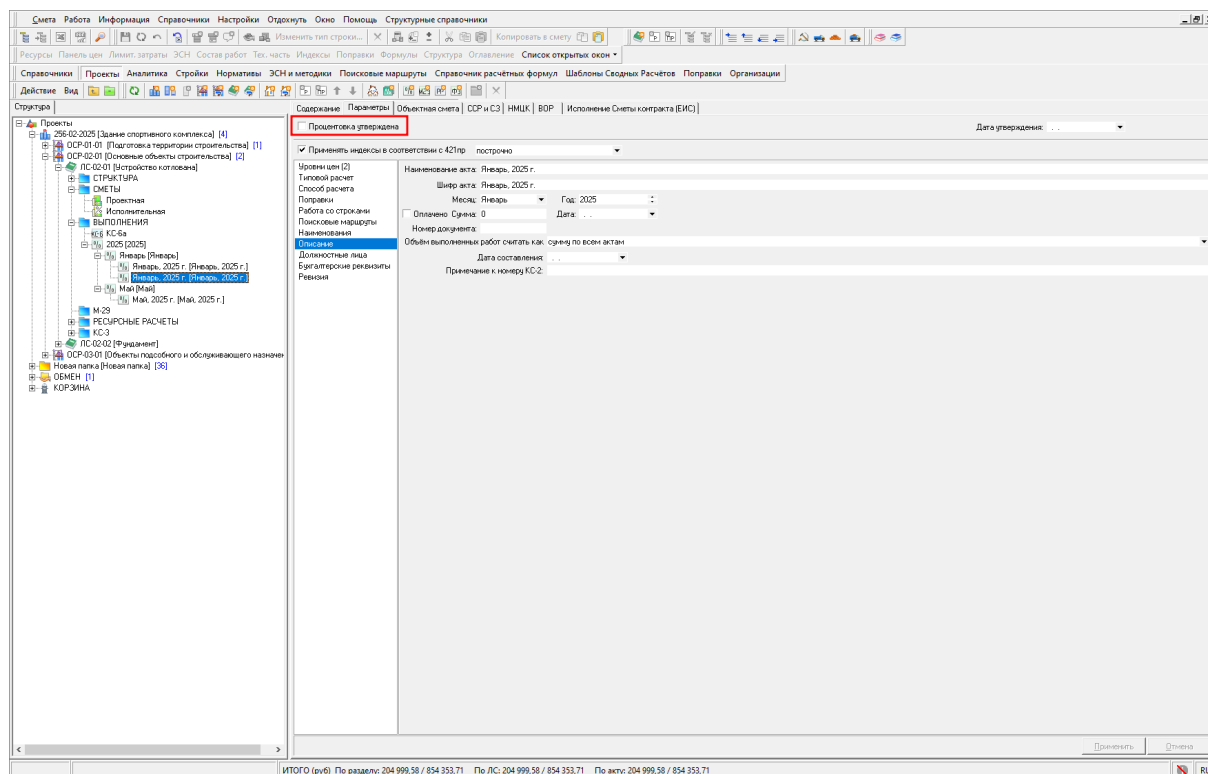
Для актов можно задавать параметры, отличающиеся от настроек сметы. Это могут быть названия организаций, подписи "Исполнил" и "Проверил", дата утверждения и др. Принципы задания параметров акта такие же, как в смете



За один месяц может быть создано любое количество актов. В папке "Выполнения" справочника Проекты они автоматически группируются по годам и месяцам. Во избежание путаницы при создании нескольких актов за один месяц рекомендуется присваивать им различные имена



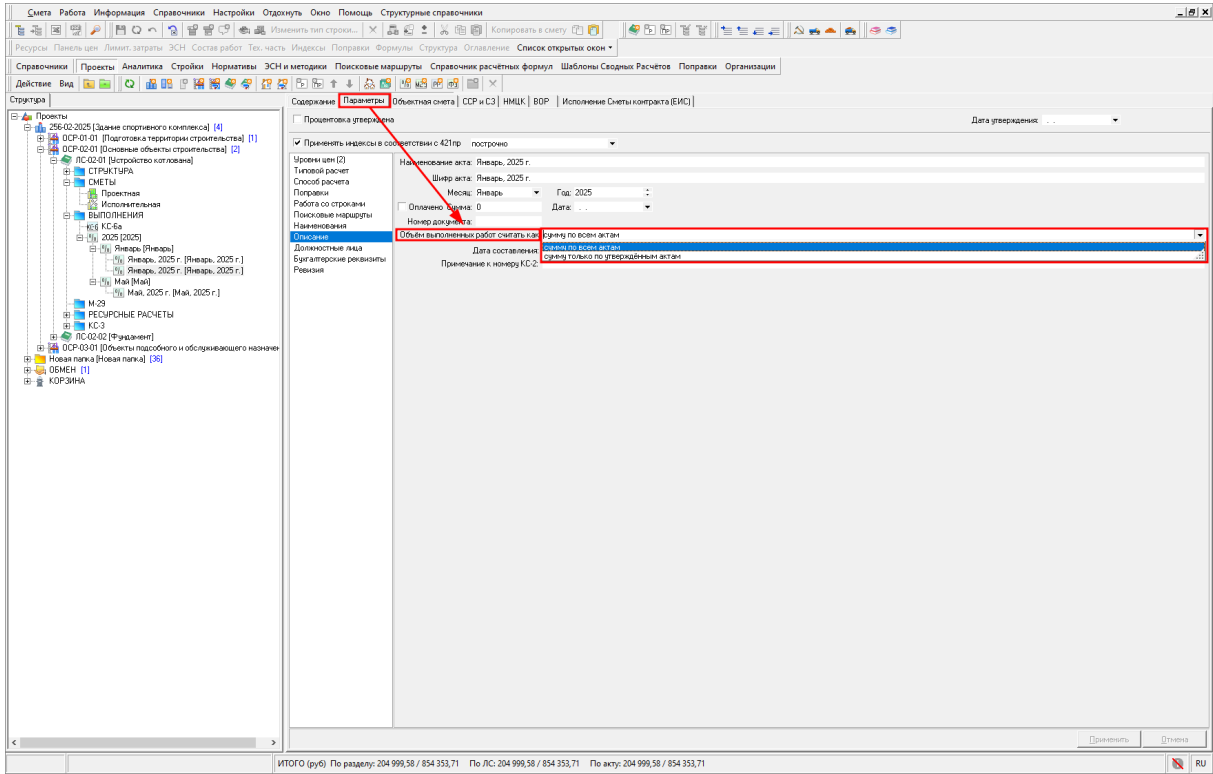
Как и в проектной смете, существует возможность утверждения актов. Для этого в параметрах акта установите флажок "Процентовка утверждена" и заполните дату утверждения



Утвержденные акты можно использовать при автоматическом заполнении объемов колонки "Выполнено". Для этого в настройках акта есть пункт "Объем выполненных работ считать как":

- сумму по всем актам (по умолчанию);

- сумму только по утвержденным актам



Внимание! Чтобы изменить проектную смету, т. е. отменить ее утверждение, все акты необходимо удалить.

Экспорт в Excel/PDF

Для экспорта акта в Excel или PDF необходимо нажать на панели инструментов соответствующий значок, выбрать место для сохранения файла и нажать "Сохранить"


Тип	Идентификатор сметы	Идентификатор	Обоснование	Наименование	Единица измерения	Количество	Норма расхода	Процент выполнения	Всего	Выполнено	Осталось	Базовый уровень цен													
												Всего	ПЗ	ОП	ЭММ	ЭПМ	СтМат	Прочие	НР	СП	ТрассСтр	ТрассМаш	Всего	ПЗ	
□	Выполнение	1	10-01-001-01	Устройство котлована	шт	0		20%	10	2	8												338 514,72	338 514,72	
▲		1.1	07.2.07.13	Элементы металлические	кг	0	0	0%	0	0	0												0	0	
▲		1.2	11.2.06.02	Конструкции деревянные клееные	м3	0	0	0%	0	0	0												0	0	
□		2	11-01-002-06	Раздел №1	м3	8		170%	5	0,5	4,5	36 899,22	8 796,82	0	2 627,72	3 392,42	2 576,68	0	3 799,51	2 205,07	0	10	2 539,5	2 539,5	
▲		1.1	01.2.01.01-001-01	Будки prefabricated	т	0,64	0,08	170%	0,4	0,04	0,36	16 748,24	0	0	0	0	0	0	0	0	0	0	26 169,13	26 169,13	
▲		1.2	02.3.01.02-1102	Посыпание для строительных работ I класс	м3	7,92	0,99	170%	4,95	0,495	4,455	5 149,58	0	0	0	0	0	0	0	0	0	0	650,2	650,2	
▲		2	13-01-001-03	Фурорезка стальные	м2	7		185%	4	0,4	3,6	67 811,25	13 248,48	0	1 127,41	1 796,66	10 324,41	0	1 688,86	916,3	0	5,39	121 629,25	121 629,25	
▲		2.1	06.1.01.06-001-1	Изоляция теплоизоляционный материал	т	3,332	0,476	185%	1,904	0,1904	1,7136	51 957,61	0	0	0	0	0	0	0	0	0	0	15 593,52	15 593,52	
▲		3	07-01-001-01	Материалы для строительства	100 шт	0,07		243,33%	0,03	0,003	0,027	100 493,11	3 546,88	0	2 795,79	761,09	0	0	837,2	595,6	0	1,7227	3 707,34	3 707,34	
▲		3.1	02.3.01.02-1102	Посыпание для строительных работ I класс	м3	0,672	9,6	243,33%	0,288	0,0288	0,2592	496,93	0	0	0	0	0	0	0	0	0	0	650,2	650,2	
▲		3.2	05.1.05.04-0006	Плиты железобетонные ленточных фундаментов, объем	м3	7	100	243,33%	3	0,3	2,7	95 112,5	0	0	0	0	0	0	0	0	0	0	13 587,5	13 587,5	
▲		4	5					0%	0	0	0	0	0	0	0	0	0	0	0	0	0	0	0	0	
▲		5	11-01-001-09	Плита с ревом с включением разъемов	шт	0		10%	4	0,4	3,6	0	0	0	0	0	0	0	0	0	0	0	1 408,28	1 408,28	
▲		5.1	421/лр_2020_г	Сметная стоимость востокгательных	%	2	2	10%	0	0	0	0	0	0	0	0	0	0	0	0	0	0	0	0	
▲		6	12-01-002-09	Машина кузовная сигнального типа для судовой сигнализации	шт	0		10%	7	0,7	6,3	0	0	0	0	0	0	0	0	0	0	0	59 802,23	59 802,23	
▲		6.1	421/лр_2020_г	Сметная стоимость востокгательных	%	2	2	10%	0	0	0	0	0	0	0	0	0	0	0	0	0	0	0	0	
▲		6.2	939-0005	Масса обработки	т	0	57,1	10%	399,7	39,97	359,73	0	0	0	0	0	0	0	0	0	0	0	0	0	
□		7	11-01-001-01	Раздел №2	шт	0		10%	5	0,5	4,5	0	0	0	0	0	0	0	0	0	0	0	161 501,32	25 565	
▲		7.1	421/лр_2020_г	Сметная стоимость востокгательных	%	2	2	10%	0	0	0	0	0	0	0	0	0	0	0	0	0	0	0	0	
▲		8	103-01-002-05	Вентилятор осевой с переменными лопатками до № 9	шт	0		10%	7	0,7	6,3	0	0	0	0	0	0	0	0	0	0	0	252	2 565	
▲		9	103-01-002-14	Вентилятор радиальный (центробежный), диаметральный	шт	0		10%	7	0,7	6,3	0	0	0	0	0	0	0	0	0	0	0	0	2 475	2 475

Выберите доступный документ и нажмите "Сформировать"

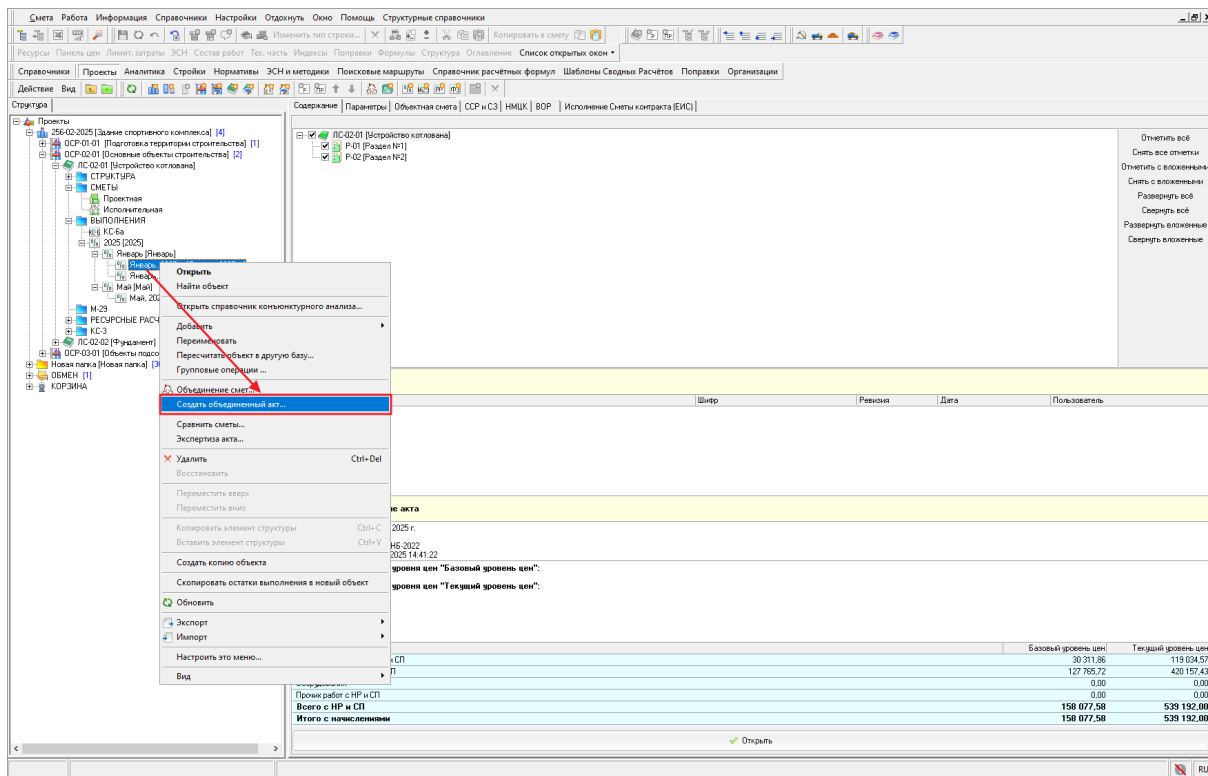
Доступные документы X

Сметы [0 из 20] **Акты [0 из 21]** | Объектные сметы [0 из 2] | Ресурсы [0 из 4] | Форма КС-3 [0 из 1]

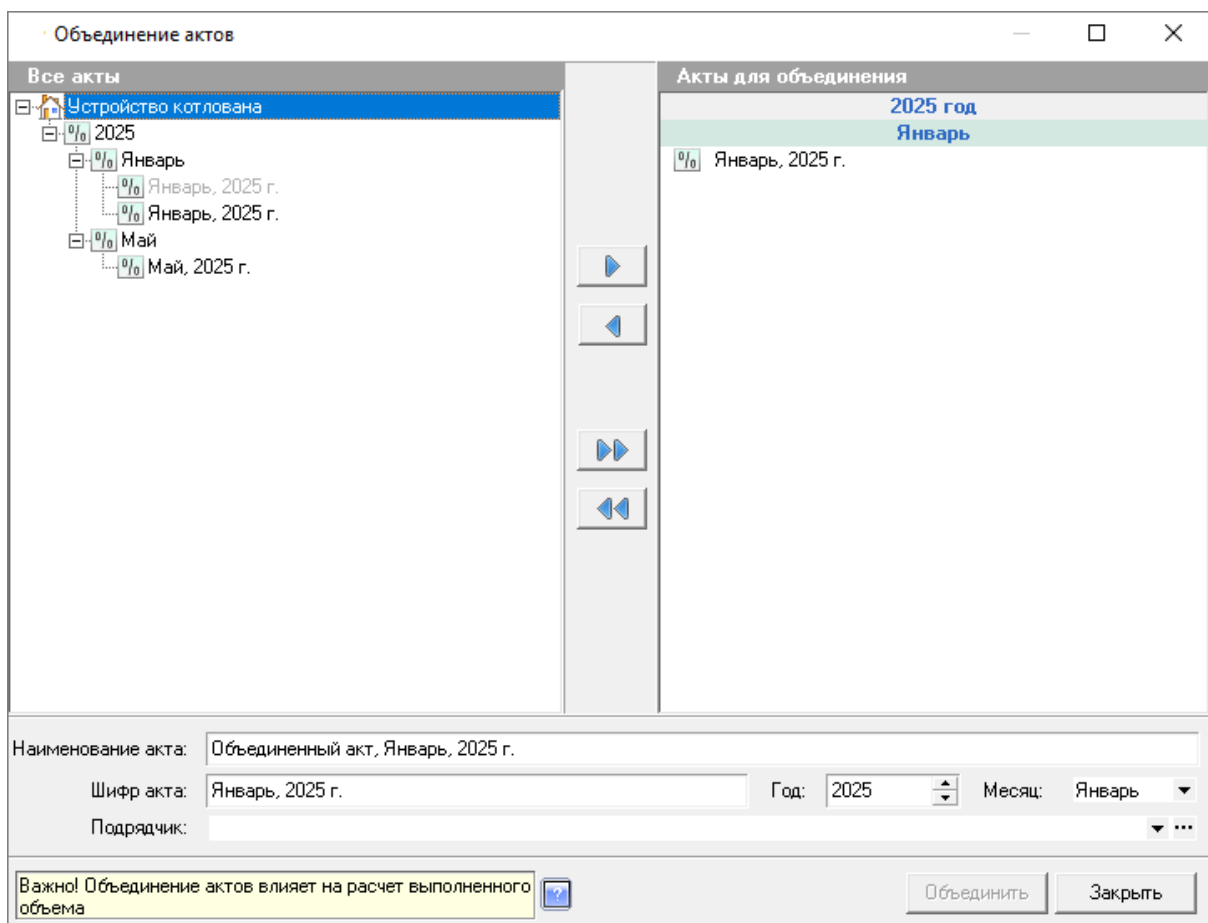
<input type="checkbox"/>	Акт по ТСН-2001 начиная с доп.43 (11 граф)	ООО "Фирма СтройСофт"
<input type="checkbox"/>	Акт по ТСН-2001 начиная с доп.67 (11 граф)	ООО "Фирма СтройСофт"
<input type="checkbox"/>	Акт по ТСН-2001 начиная с доп.43 (11 граф) по двум уровням цен	ООО "Фирма СтройСофт"
<input type="checkbox"/>	Акт по ТСН-2001 начиная с доп.67 (11 граф) по двум уровням цен	ООО "Фирма СтройСофт"
<input type="checkbox"/>	Акт КС-2 по ТСН-2001 начиная с доп.43 (12 граф)	ООО "Фирма СтройСофт"
<input type="checkbox"/>	Акт КС-2 по ТСН-2001 начиная с доп.67 (12 граф)	ООО "Фирма СтройСофт"
<input type="checkbox"/>	Акт КС-2 по ТСН-2001 начиная с доп.43 (12 граф) по двум уровням цен	ООО "Фирма СтройСофт"
<input type="checkbox"/>	Акт КС-2 по ТСН-2001 начиная с доп.67 (12 граф) по двум уровням цен	ООО "Фирма СтройСофт"
<input type="checkbox"/>	Акт СН-2012 по главам 1-5 (11 граф)	ООО "Фирма СтройСофт"
<input type="checkbox"/>	Акт СН-2012 по главе 6 (11 граф)	ООО "Фирма СтройСофт"
<input type="checkbox"/>	Акт КС-2 СН-2012 по главам 1-5 (12 граф)	ООО "Фирма СтройСофт"
<input type="checkbox"/>	Акт КС-2 СН-2012 по главе 6 (12 граф)	ООО "Фирма СтройСофт"
<input type="checkbox"/>	Акт КС-2 по ФЕР/ТЕР 421пр БИМ (13 граф) в ред. 557пр	ООО "Фирма СтройСофт"
<input type="checkbox"/>	Акт КС-2 по ТЕР МО 421пр индексы построчно (13 граф) в ред. 557пр	ООО "Фирма СтройСофт"
<input type="checkbox"/>	Акт КС-2 по ФСНБ 421пр для РИМ (13 граф) в ред. 557пр	ООО "Фирма СтройСофт"
<input type="checkbox"/>	Акт КС-2 для ТЕР МО (13 граф) - построчная индексация	ООО "Фирма СтройСофт"
<input type="checkbox"/>	Акт КС-2 для ТЕР МО (13 граф) - каталог текущих цен	ООО "Фирма СтройСофт"
<input type="checkbox"/>	Акт для ТЕР (14 граф)	ООО "Фирма СтройСофт"
<input type="checkbox"/>	Дефектная ведомость	ООО "Фирма СтройСофт"
<input type="checkbox"/>	Акт на скрытые работы	ООО "Фирма СтройСофт"
<input type="checkbox"/>	Акт 10 граф для РЖД	ООО "Фирма СтройСофт"

Сформировать | **Отмена** |  **Обновить** | **Настроить >>**


Перед экспортом в Excel/PDF можно воспользоваться функцией предварительного просмотра документа. Для этого перейдите на вкладку "Предпросмотр"





В результате откроется окно объединения актов выполненных работ, в левой части которого отобразятся все выполнения по смете




Выбор актов для объединения производится при помощи кнопок:

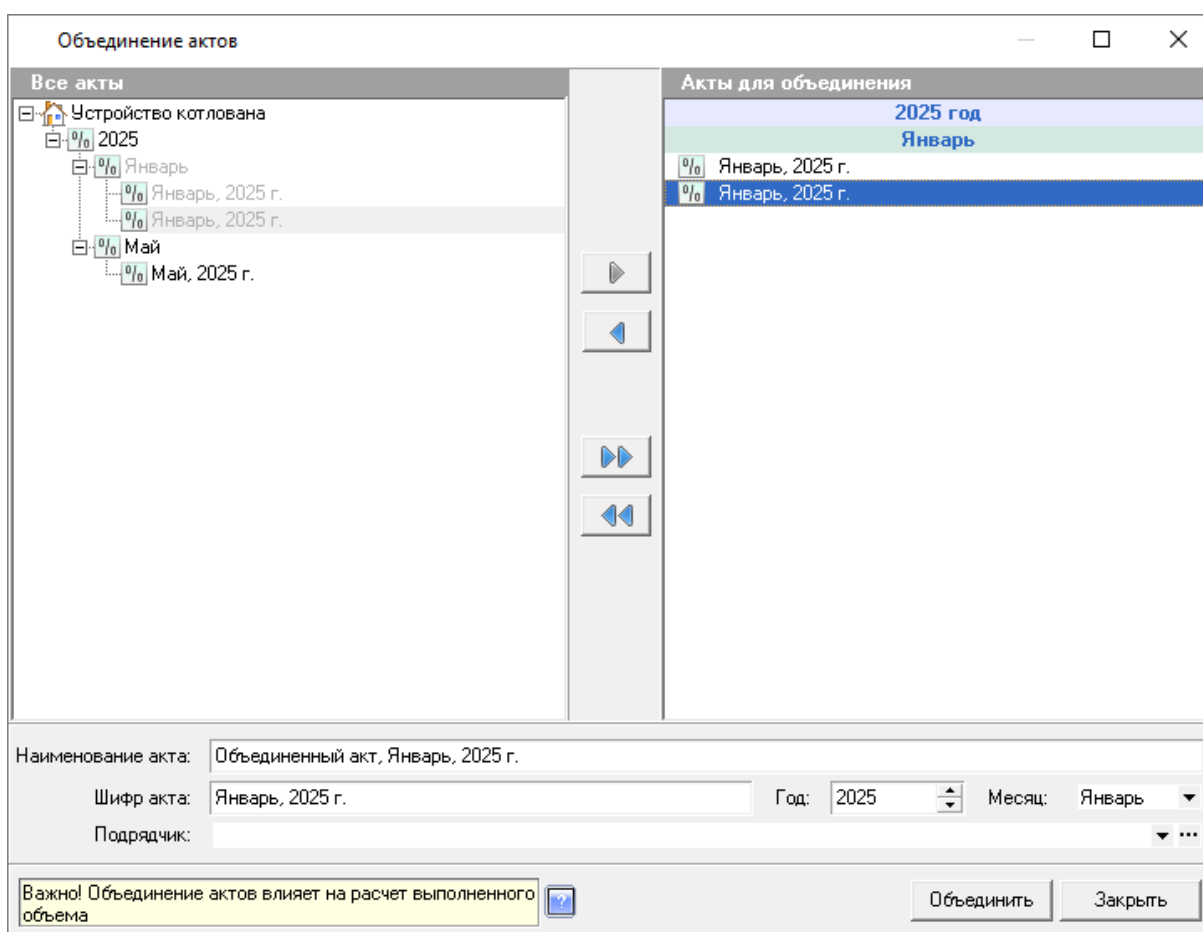
 - Выбрать акт для объединения;

 - Убрать акт из объединения;

 - Выбрать все акты для объединения;

 - Убрать все акты из объединения.

Выбранные для объединения акты отобразятся в правой части окна объединения актов, а также автоматически сформируется наименование объединяемого акта, его шифр, год и месяц



Объединение актов

Все акты

- Устройство котлована
 - 2025
 - Январь
 - Январь, 2025 г.
 - Январь, 2025 г.
 - Май
 - Май, 2025 г.

Акты для объединения

- 2025 год
- Январь
- Январь, 2025 г.
- Январь, 2025 г.

Наименование акта: Объединенный акт, Январь, 2025 г.

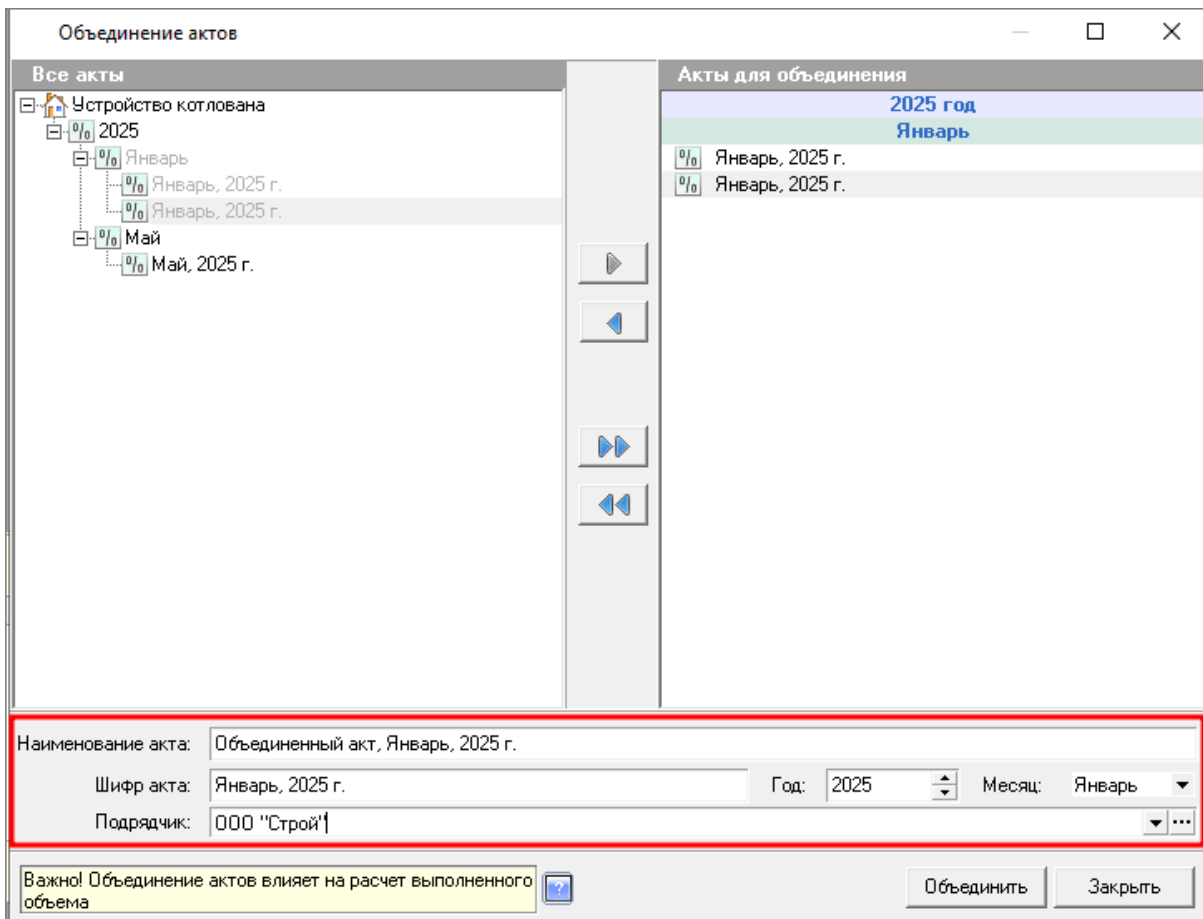
Шифр акта: Январь, 2025 г. Год: 2025 Месяц: Январь

Подрядчик:

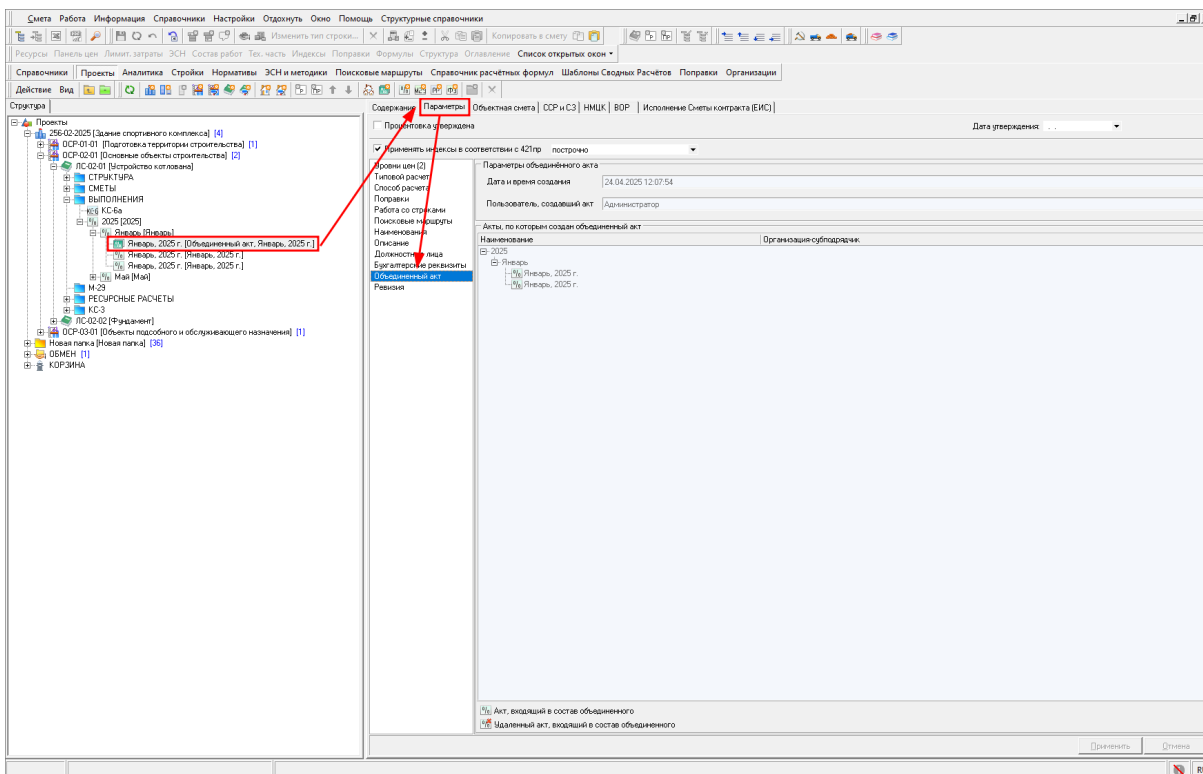
Важно! Объединение актов влияет на расчет выполненного объема

Объединить Закреть

При необходимости можно задать наименование и шифр объединенного акта, период, заполнить поле "Подрядчик" и нажать "Объединить"



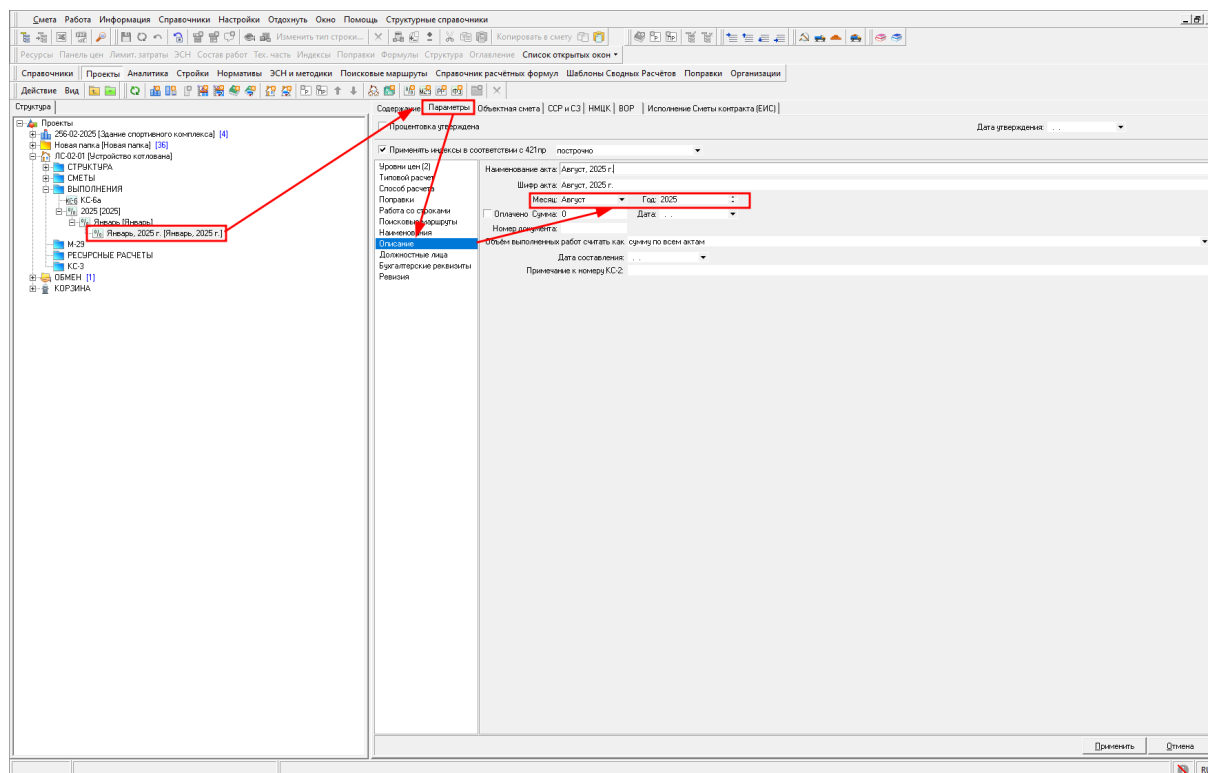
Параметры создаваемого объединенного акта наследуются из параметров проектной сметы и по своей структуре идентичны, за исключением наличия дополнительной секции "Объединенный акт". В этой секции отображается история создания, дата и время создания, а также имя пользователя, создавшего объединенный акт



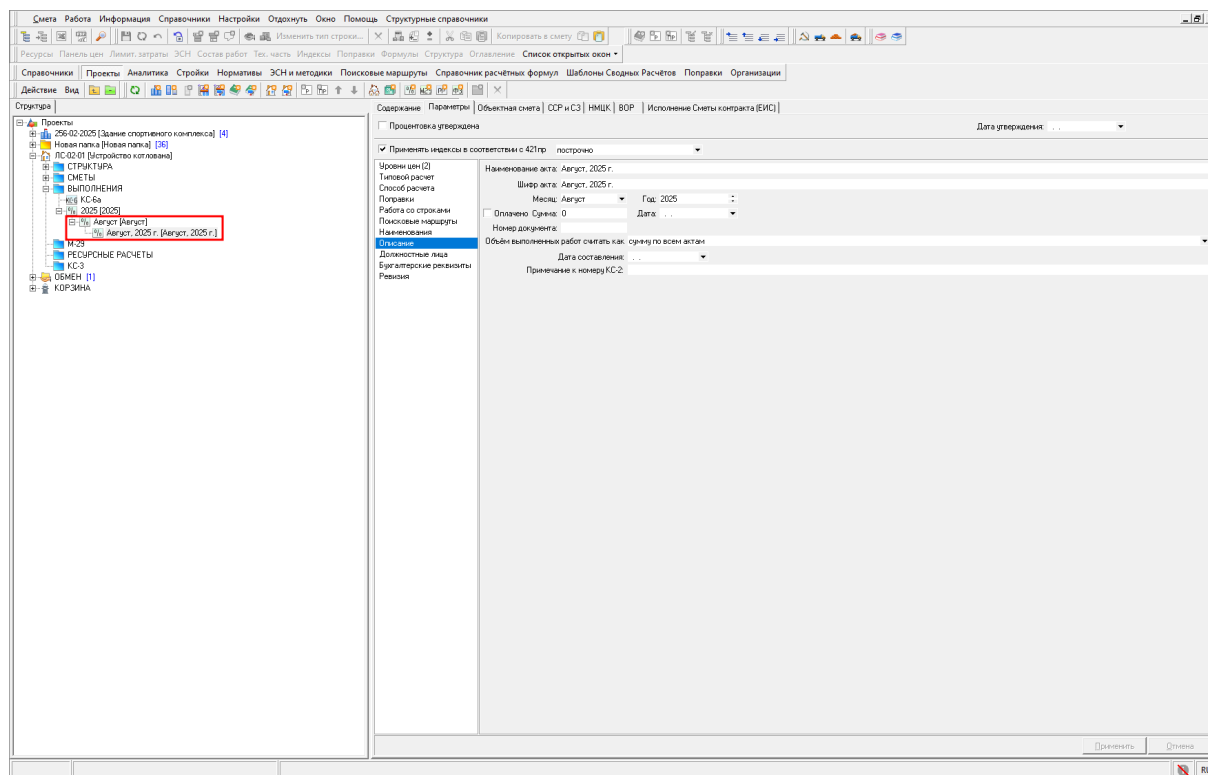
Объединенный акт всегда содержит два уровня цен (базисный и текущий) и ничем не отличается от обычных актов. Исключением является только процесс экспорта/импорта такого акта, так как после импорта акта, становится недоступной информация о том, что акт создавался объединением.

Изменение месяца и года акта КС-2

Для изменения месяца и года ранее сформированного акта КС-2 в параметрах акта выполненных работ КС-2 в секции "Описание" выберите нужный месяц и год и нажмите "Применить"



Изменение значения года или месяца приведет к перемещению акта выполненных работ по временной шкале всех актов сметы



В случае, если акт перемещается ранее по временной шкале:

- Для всех дополнительных работ перемещаемого акта создаются и добавляются сметные строки и выполнения в акты, находящиеся позже на временной шкале.
- Для всех выполнений перемещаемого акта осуществляется проверка, на основании которой выполнения могут стать дополнительными работами. Как следствие, в актах, находящихся на временной шкале позже, дополнительные работы станут выполнениями.

В случае, если акт перемещается позже по временной шкале:

- Все дополнительные работы перемещаемого акта становятся выполнениями. Как следствие, все выполнения в актах, находящихся ранее на временной шкале, становятся дополнительными работами.
- В перемещаемый акт добавляются выполнения на основании имеющихся дополнительных работ в актах, находящихся ранее на временной шкале.

Примечание. По утвержденным актам выполненным работ КС-2 никаких изменений не производится.

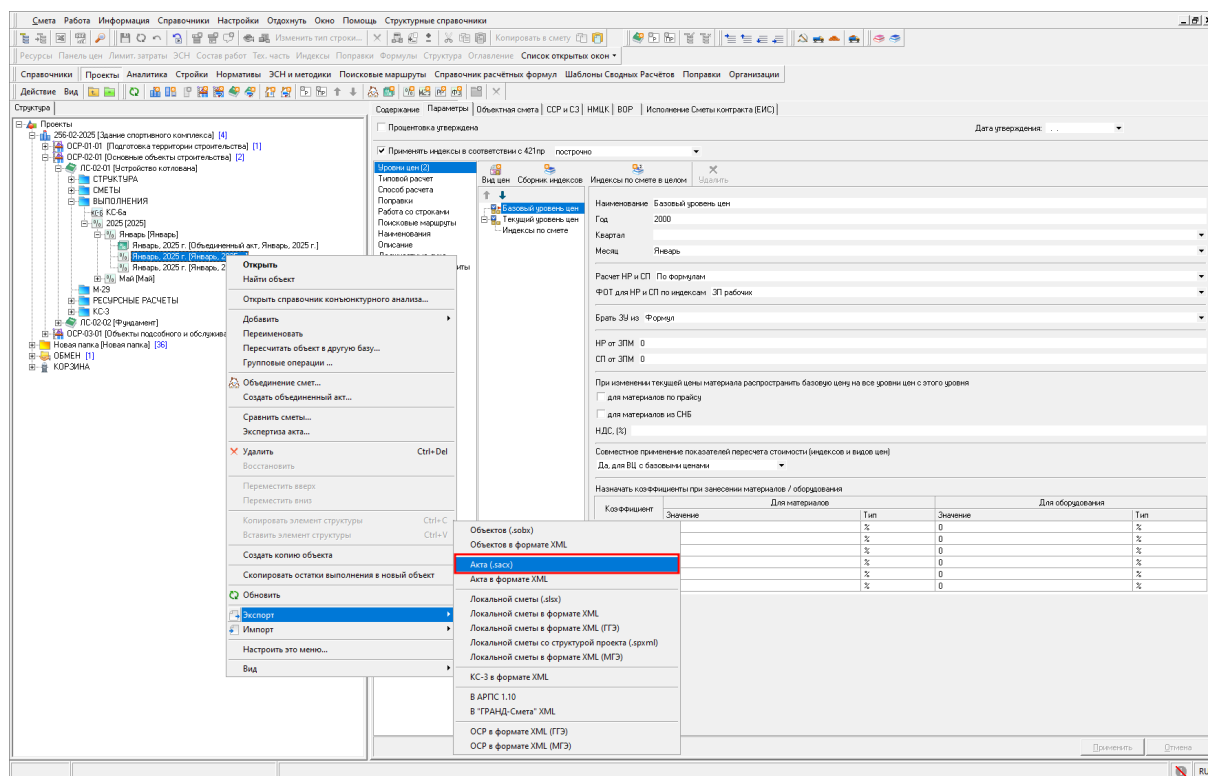
Экспорт и импорт актов КС-2

Для обмена актами КС-2 между рабочими местами рекомендуется использовать внутренние форматы *.sacx.

Формат обмена сметной документацией, разработанный с применением стандарта **XML**, предназначен как для обмена данными между рабочими местами программы, так и для взаимодействия между программой и внешними системами.

Экспорт акта КС-2 во внутреннем формате

Для того, чтобы произвести экспорт акта КС-2 во внутреннем формате, выберите акт, нажмите правой кнопкой мыши и в контекстном меню выберите пункт "Экспорт" - "Акта (.sacx)"

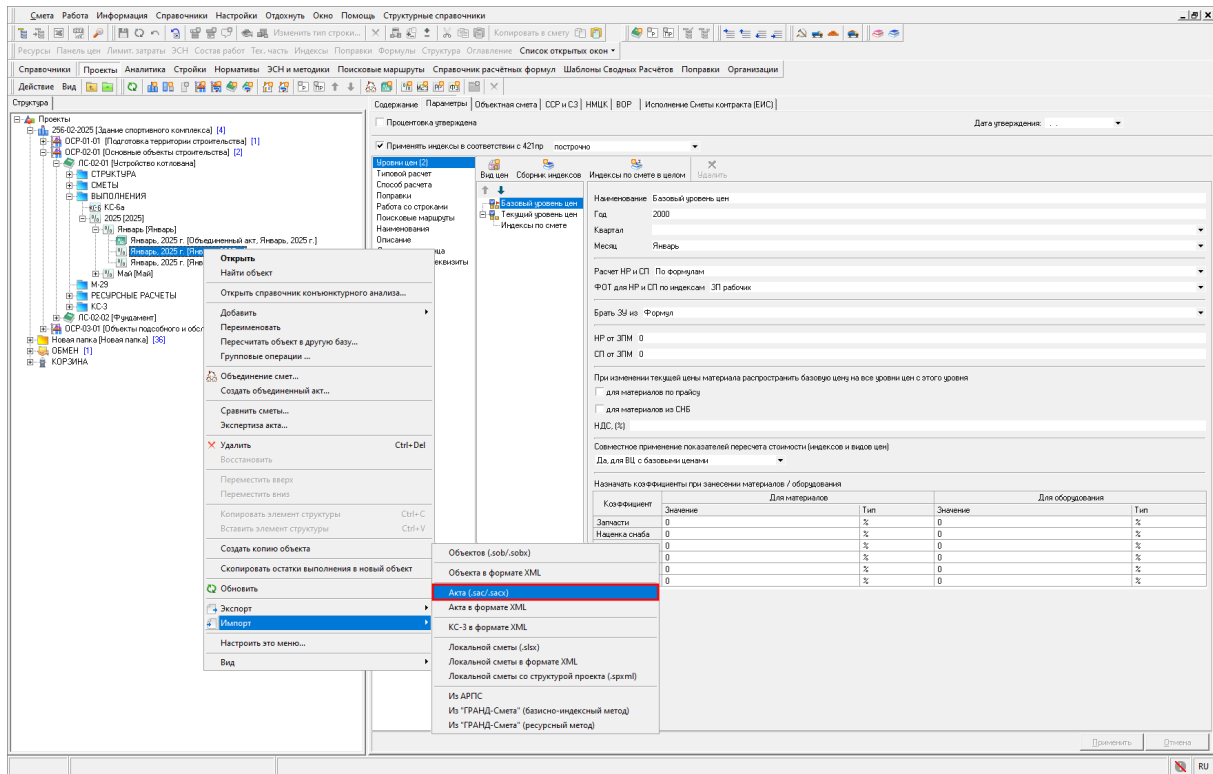


Укажите место сохранения файла и нажмите "Сохранить".

Начнется процесс экспорта, который может занять некоторое время, в зависимости от размера экспортируемого акта. По окончании процесса экспорта, акт КС-2 будет сохранен по указанному ранее пути.

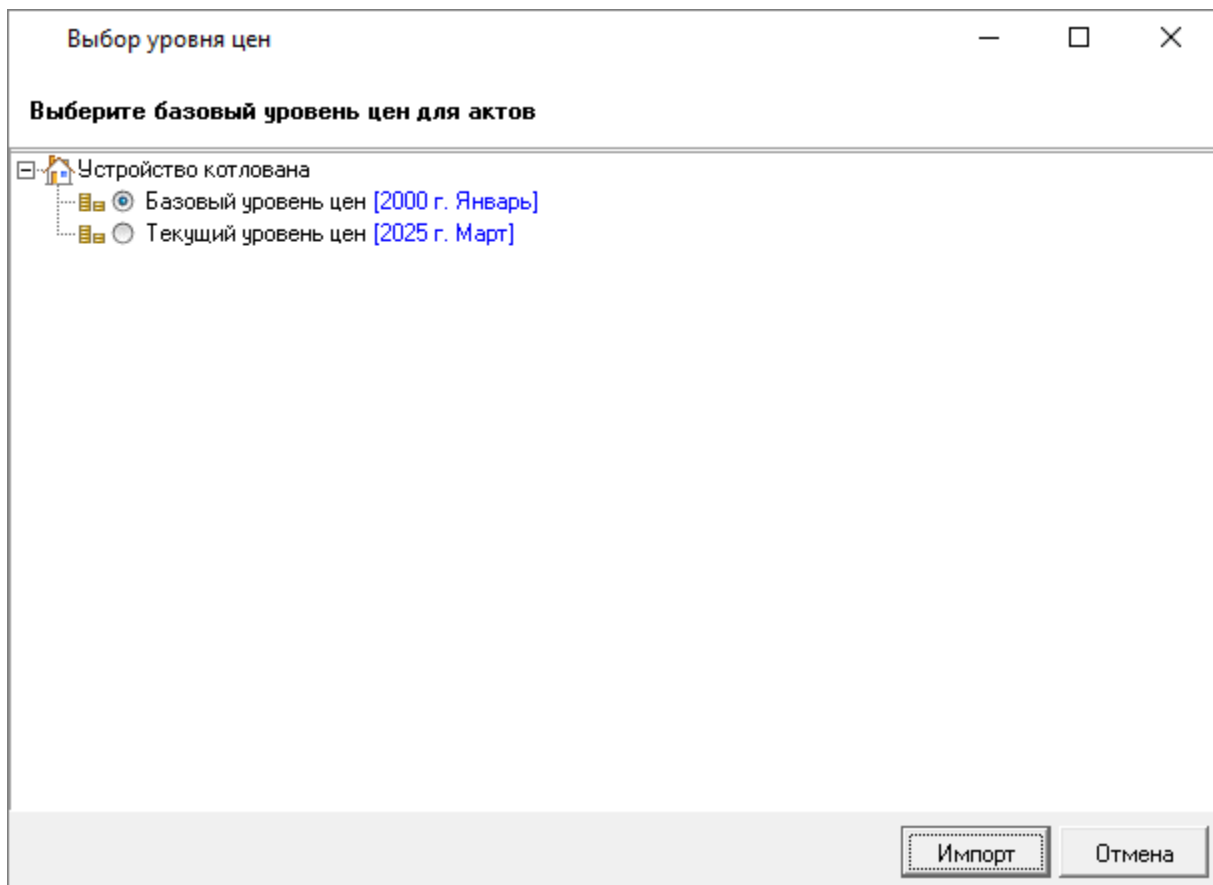
Импорт акта КС-2 во внутреннем формате

Для того, чтобы произвести импорт акта КС-2 во внутреннем формате, необходимо на смете, в которую будет импортирован акт, нажать правой кнопкой мыши и в контекстном меню выбрать пункт "Импорт" - "Акта (*.sacx)"

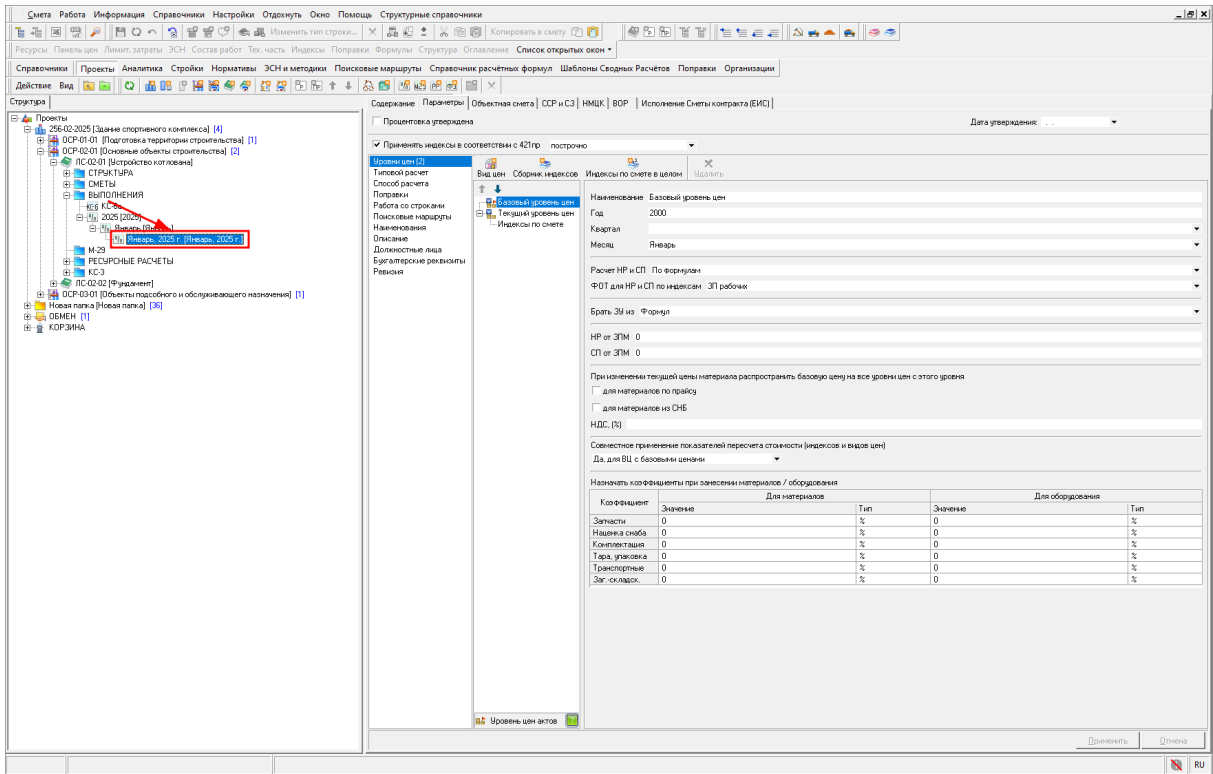


Укажите файл акта КС-2 и нажмите "Открыть".

При отсутствии других актов в смете, перед началом импорта будет предложено выбрать базовый уровень цен для актов. Нажмите "Импорт"

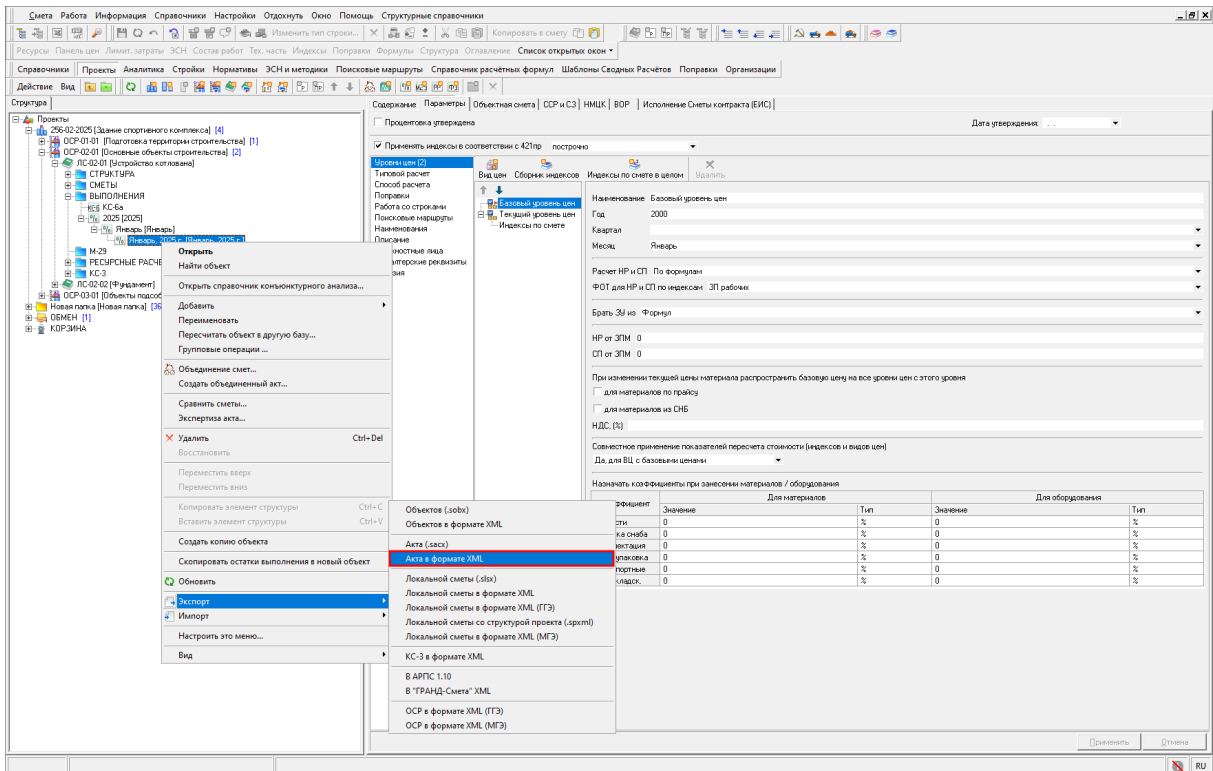


Процесс импорта может занять некоторое время, в зависимости от размера импортируемого акта. По окончании процесса импорта, в папку "ВЫПОЛНЕНИЯ" выбранной сметы будет добавлен импортированный акт КС-2



Экспорт акта КС-2 в формате XML

Для того, чтобы произвести экспорт акта КС-2 во внутреннем формате, выберите акт, нажмите правой кнопкой мыши и в контекстном меню выберите пункт "Экспорт" - "Акта в формате XML"

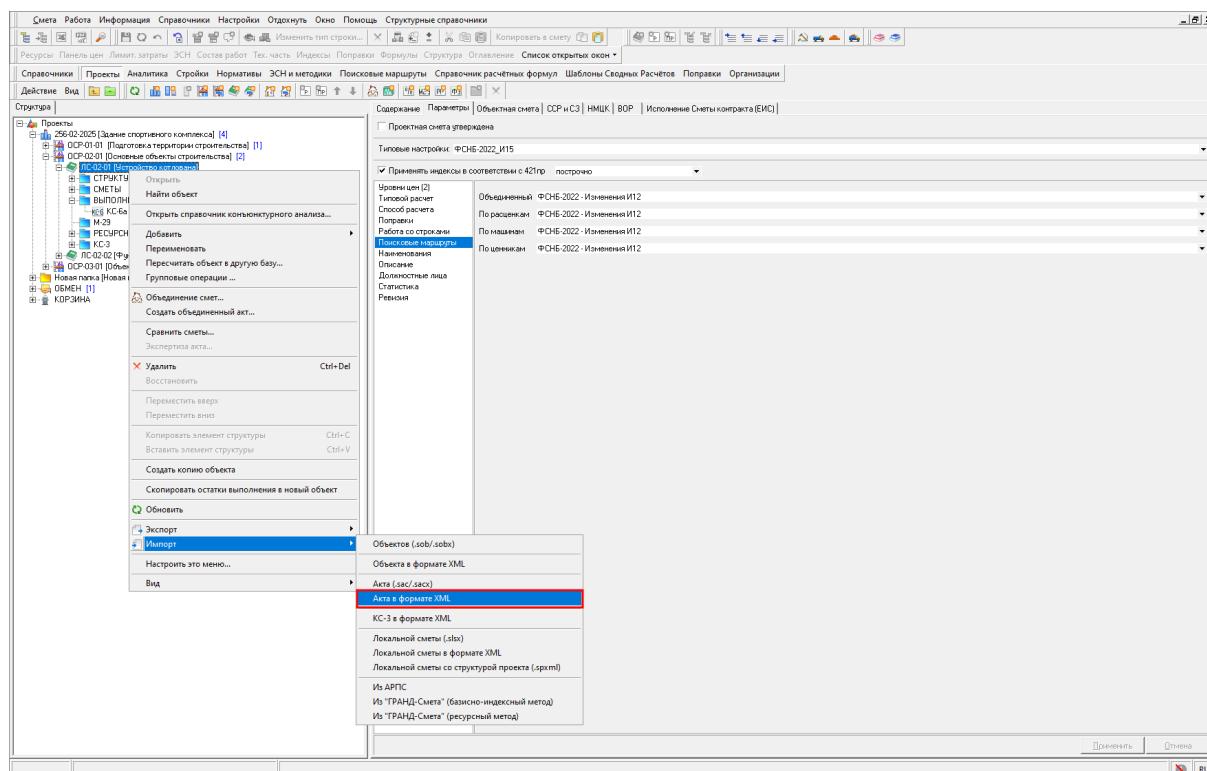


Укажите место сохранения файла и нажмите "Сохранить".

Процесс экспорта может занять некоторое время, в зависимости от размера экспортируемого акта. По окончании процесса экспорта, акт КС-2 будет сохранен по указанному ранее пути.

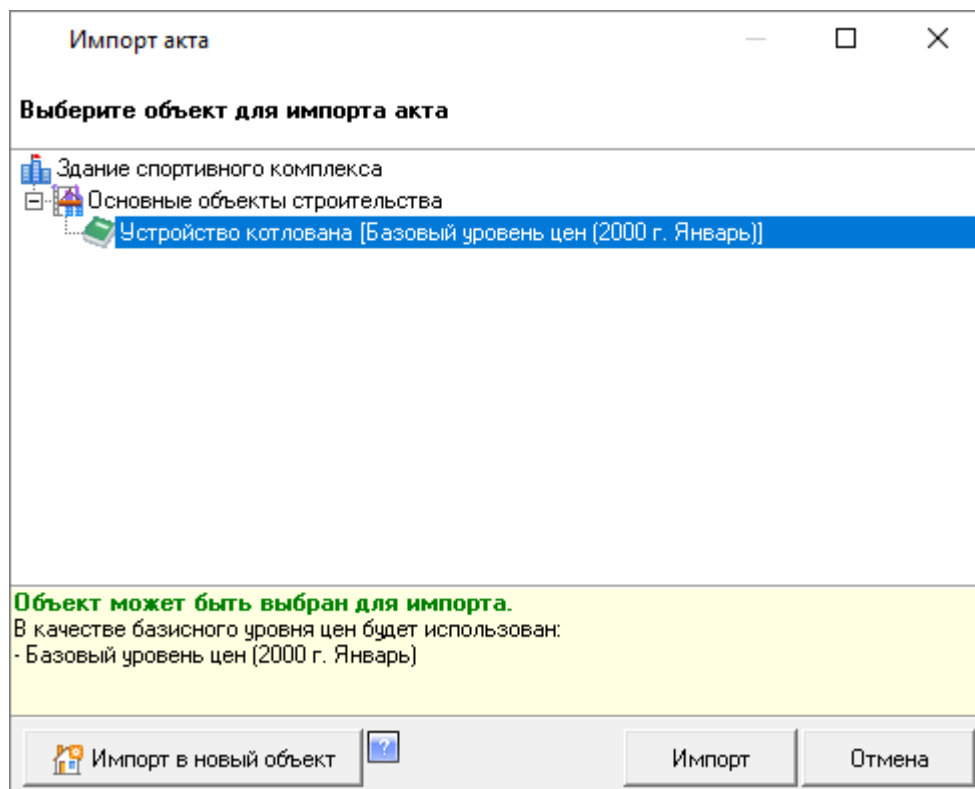
Импорт акта КС-2 в формате XML

Для того, чтобы произвести импорт акта КС-2 во внутреннем формате, необходимо на смете, в которую будет импортирован акт, нажать правой кнопкой мыши и в контекстном меню выбрать пункт "Импорт" - "Акта в формате XML"



Укажите файл акта КС-2 и нажмите "Открыть".

Далее будет осуществлена проверка на предмет наличия сметы, по которой был создан акт КС-2, после чего в появившемся окне "Импорт акта из XML" следует выбрать, в какую смету будет импортирован акт - в найденный (нажмите "Импорт") или в новый (нажмите "Импорт в новый объект")

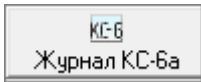


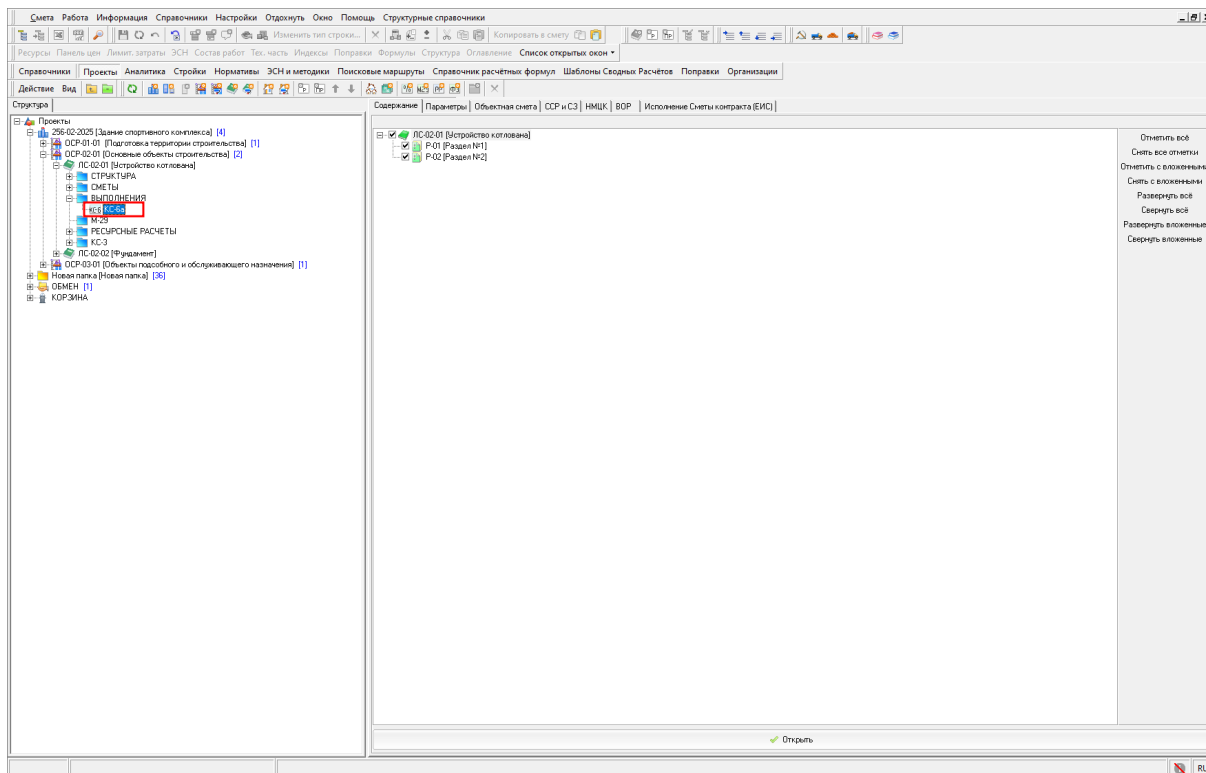
При импорте акта в найденную смету, по окончании процесса в папку "ВЫПОЛНЕНИЯ" данной сметы будет добавлен импортированный акт КС-2.

В случае импорта акта в новую смету, будет создан проект, заполнены все необходимые параметры в настройках, добавлены сметные строки, создан акт КС-2 и осуществится привязка выполнений к строкам сметы.

Журнал учета выполненных работ КС-6а

Накопительная ведомость КС-6а позволяет отслеживать процесс выполнения работ. Создание КС-6а может производиться разными способами:

- выделите нужную смету и нажмите ;
- в смете раскройте папку "Выполнения" и дважды щелкните левой кнопкой мыши по пункту "КС-6а";
- выделите смету и на клавиатуре нажмите сочетание клавиш **<Ctrl+4>**



В появившемся диалоговом окне укажите параметры ведомости: отчетный период и уровень цен, как формировать стоимость и по каким актам будет рассчитана ведомость. Для формирования КС-6а за один год необходимо ввести одинаковые значения начала и окончания периода. Нажмите "Далее"

Параметры КС-6а

Введите период: —

Уровень цен проектной сметы (для расчета сметной стоимости)

Выберите уровень цен актов для формирования КС-6

Базисный (Базовый уровень цен)

Текущий

Стоимость формировать как:

Всего

ПЗ

Формировать КС-6:

Только по обычным актам

Только по объединенным актам

По объединенным и по обычным актам, не входящим в состав объединенных

Отметьте нужные акты (по умолчанию выбраны все) и нажмите "Создать"

Параметры КС-6а

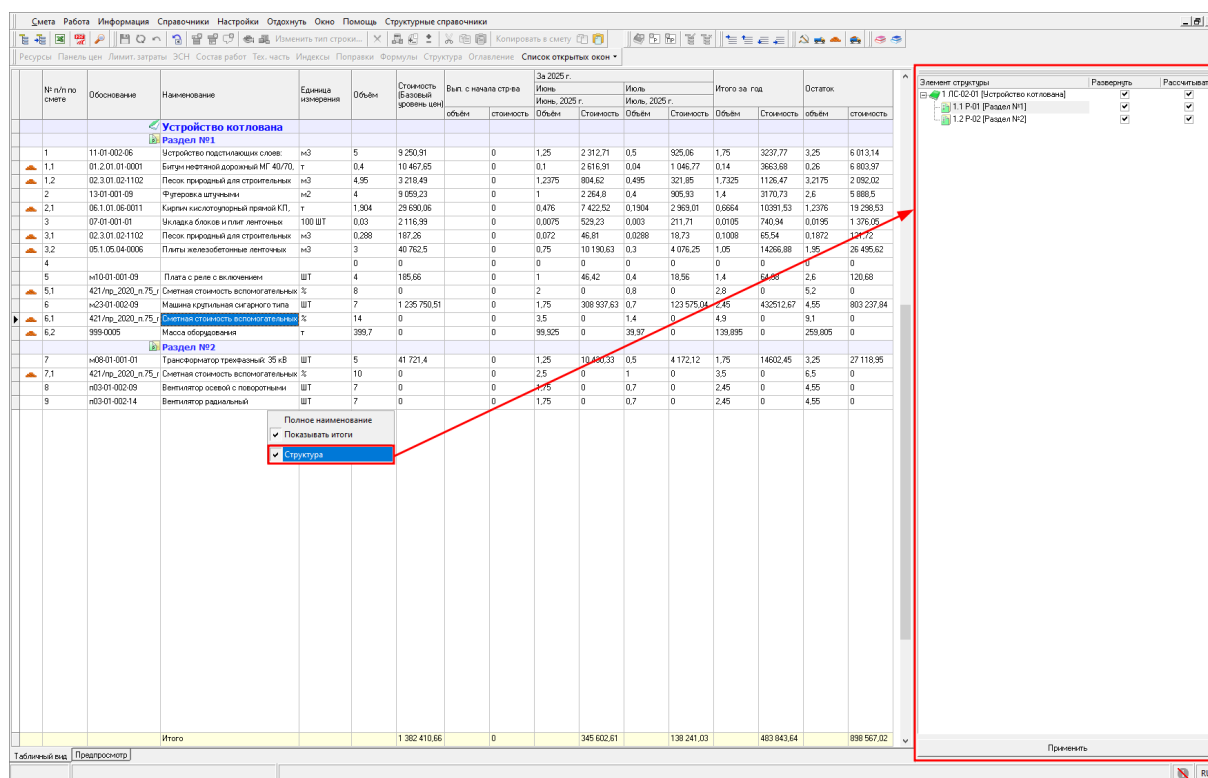
	Тип	Месяц	Наименование
<input checked="" type="checkbox"/>	0/0	Июнь	Июнь, 2025 г.
<input checked="" type="checkbox"/>	0/0	Июль	Июль, 2025 г.

< Назад
Далее >
Создать
Закреть

После этого будет сформирован журнал учета выполненных работ, объединяющий все акты за указанный период. Он представлен в виде таблицы, содержащей все строки проектной сметы и актов

№ п/по смете	Обоснование	Наименование	Единица измерения	Объем	Стоимость (Базовый уровень цен)	Вып. с начала строф.		За 2025 г.				Итого за год		Остаток		
						объем	стоимость	Июль, 2025 г.		Июль, 2025 г.		Объем	Стоимость	объем	стоимость	
								объем	стоимость	объем	стоимость					
Устройство котлована																
Раздел №12																
1	11-01-002-06	Устройство подстилающего слоя	м3	5	9 250,91	0	1,25	2 312,71	0,5	925,06	1,75	3237,77	3,25	6 013,14		
▲ 1.1	01.2.01.01-0001	Битум-нейтральной дорожный МГ 40/70,	т	0,4	10 467,65	0	0,1	2 616,91	0,04	1 046,77	0,14	3663,68	0,26	6 803,97		
▲ 1.2	02.3.01.02-1102	Песок природный для строительных	м3	4,95	3 218,43	0	1,2375	804,62	0,495	321,85	1,7325	1126,47	3,2175	2 092,02		
2	13-01-001-09	Футеровка шпунтами	м2	4	9 059,23	0	1	2 264,8	0,4	905,93	1,4	3170,73	2,6	5 898,5		
▲ 2.1	05.1.01.05-0011	Кирпич силикатный красный стеновой	шт	1 364	29 030,05	0	0,476	7 422,52	0,1904	2 369,01	0,6664	10 391,53	1,2776	19 296,53		
3	07-01-001-01	Шпала б/окрас и без лежачая	100 шт	0,03	2 116,99	0	0,0075	629,23	0,003	211,71	0,0105	740,54	0,0185	1 378,55		
▲ 3.1	02.3.01.02-1102	Песок природный для строительных	м3	0,288	187,25	0	0,072	46,81	0,0288	16,73	0,1008	65,54	0,1872	121,72		
▲ 3.2	05.1.05.04-0006	Плиты железобетонные ленточные	м3	3	40 762,5	0	0,75	10 190,63	0,3	4 076,25	1,05	14 266,88	1,95	26 436,62		
4				0	0	0	0	0	0	0	0	0	0	0	0	0
5	н10-01-001-09	Плата с реле с включением	шт	4	185,66	0	1	46,42	0,4	16,56	1,4	64,98	2,6	120,68		
▲ 5.1	421/лр_2020_л_75_1	Сметная стоимость вспомогательные %		8	0	0	2	0	0,8	0	2,8	0	5,2	0	0	0
6	н29-01-002-09	Машина крановая с гидротипа	шт	7	1 295 750,51	0	1,75	388 937,63	0,7	123 975,04	2,45	432 912,67	4,55	803 237,84		
▲ 6.1	421/лр_2020_л_75_1	Сметная стоимость вспомогательные %		14	0	0	3,5	0	1,4	0	4,5	0	9,1	0	0	0
▲ 6.2	399-0005	Масса оборудования	т	399,7	0	0	99,925	0	39,97	0	139,895	0	259,805	0	0	0
Раздел №12																
7	н08-01-001-01	Трансформатор трехфазный 35 кВ	шт	5	41 721,4	0	1,25	10 430,33	0,5	4 172,12	1,75	14 602,45	3,25	27 118,95		
▲ 7.1	421/лр_2020_л_75_1	Сметная стоимость вспомогательные %		10	0	0	2,5	0	1	0	3,5	0	6,5	0	0	0
8	н03-01-002-09	Вентилятор осевой с поворотными	шт	7	0	0	1,75	0	0,7	0	2,45	0	4,55	0	0	0
9	н03-01-002-14	Вентилятор радиальный	шт	7	0	0	1,75	0	0,7	0	2,45	0	4,55	0	0	0
		Итого			1 382 410,66	0		346 602,61	138 241,03		483 843,64		888 957,02			

В журнале доступно окно структуры для скрытия/раскрытия элементов структуры, а так же их исключения из расчета. Для отображения окна структуры нажмите правой кнопкой мыши и в контекстном меню выберите пункт "Структура"



№ п/по смете	Обоснование	Наименование	Единица измерения	Объем	Стоимость (Базовая фактовая цена)	За 2025 г.						Итого за год	Остаток		
						Июль, 2025 г.		Июль, 2025 г.		Июль, 2025 г.				Июль, 2025 г.	
						объем	стоимость	объем	стоимость	объем	стоимость	объем	стоимость	объем	стоимость
Устройство котлована															
Раздел №1															
1	11-01-002-06	Устройство подстилающих слоев	м3	5	9 250,91	0	1,25	2 312,71	0,5	925,06	1,75	3237,77	3,25	6 013,14	
1.1	01.2.01.01.0001	Битум-нефтебит. дорожный МГ 40/70,	т	0,4	10 467,65	0	0,1	2 616,91	0,04	1 046,77	0,14	3663,68	0,26	6 803,97	
1.2	02.3.01.02.1102	Песок природный для строительных	м3	4,95	3 218,43	0	1,2375	804,62	0,495	321,85	1,7325	1126,47	3,2175	2 092,02	
2	13-01-001-09	Фильтры и шумовые	м2	4	9 059,23	0	1	2 264,8	0,4	905,93	1,4	3170,73	2,6	9 886,5	
2.1	05.1.01.05-0011	Картина кислотоупорный прорезной КП,	т	1,384	29 590,06	0	0,476	7 422,52	0,1904	2 969,01	0,6684	10391,53	1,2376	19 286,63	
3	07-01-001-01	Укладка блоков и плит ленточек	100 ШТ	0,03	2 116,39	0	0,0075	523,23	0,003	211,71	0,0105	740,94	0,0135	1 378,95	
3.1	02.3.01.02.1102	Песок природный для строительных	м3	0,289	187,26	0	0,072	46,61	0,0289	18,73	0,1008	65,54	0,1672	141,72	
3.2	05.1.05.04.0006	Плиты железобетонные ленточек	м3	3	40 762,5	0	0,75	10 190,63	0,3	4 076,25	1,05	14266,88	1,95	26 496,62	
4				0	0	0	0	0	0	0	0	0	0	0	
5	н4-01-001-09	Плита с реле с включением	ШТ	4	186,66	0	1	46,42	0,4	18,56	1,4	64,98	2,6	120,68	
5.1	421.1пз_2020_л.75_	Сметная стоимость вспомогательных:	%	8	0	0	2	0	0,8	0	2,8	0	5,2	0	
6	н2-01-002-09	Машина крупительная сикарного типа	ШТ	7	1 235 750,51	0	1,75	398 937,63	0,7	123 575,04	2,45	432512,67	4,55	863 237,84	
6.1	421.1пз_2020_л.75_	Сметная стоимость вспомогательных:	%	14	0	0	3,5	0	1,4	0	4,9	0	8,1	0	
6.2	399-0005	Масса оборудования	т	399,7	0	0	99,925	0	39,97	0	139,895	0	259,005	0	
Раздел №2															
7	н8-01-001-01	Трансформатор трехфазный 35 кВ	ШТ	5	41 721,4	0	1,25	10 430,33	0,5	4 172,12	1,75	14602,45	3,25	27 118,95	
7.1	421.1пз_2020_л.75_	Сметная стоимость вспомогательных:	%	10	0	0	2,5	0	1	0	3,5	0	6,5	0	
8	н9-01-002-09	Вентилятор осевой с поворотными	ШТ	7	0	0	1,75	0	0,7	0	2,45	0	4,55	0	
9	н9-01-002-14	Вентилятор radialный	ШТ	7	0	0	1,75	0	0,7	0	2,45	0	4,55	0	
Итого					1 382 410,66	0	345 602,61	139 241,03	483 843,64	898 957,02					

Журнал доступен только для просмотра, изменение данных может производиться только через корректировку соответствующих актов.

Журнал учета выполненных работ не сохраняется. Он формируется на основе существующих данных каждый раз при создании.

Для отображения/скрытия итогов нажмите правой кнопкой мыши и в контекстном меню выберите пункт "Показать итоги"

№ п/п по смете	Обоснование	Наименование	Единица измерения	Объем	Стоимость (Базовый уровень цен)	Вып. с начала стро-ва		За 2025 г.			Итого за год		Остаток	
						объем	стоимость	Июль, 2025 г.	Июль, 2025 г.	Июль, 2025 г.	Июль, 2025 г.	Объем	Стоимость	объем
Устройство котлована														
Раздел №1														
1	11-01-002-06	Устройство подстилающих слоев	м3	5	9 250,91	0	1,25	2 312,71	0,5	925,06	1,75	3237,77	3,25	6 013,14
1.1	01.2.01.01.0001	Битумно-песчаный дорожный МГ 40/70	т	0,4	10 467,65	0	0,1	2 616,91	0,04	1 046,77	0,14	3663,68	0,26	6 803,97
1.2	02.3.01.02-1102	Песок природный для строительства	м3	4,95	3 218,49	0	1,2375	804,62	0,495	321,85	1,7325	1126,47	3,2175	2 092,02
2	13-01-001-09	Фигурная штукатурка	м2	4	9 059,23	0	1	2 264,8	0,4	905,93	1,4	3170,73	2,6	5 888,5
2.1	06.1.01.06-0011	Кирпич силикатный рядовой КЛ	шт	1,904	29 590,06	0	0,476	7 422,52	0,1904	2 969,01	0,6664	10391,53	1,2376	19 298,53
3	07-01-001-01	Чемеза блочная и плит ленточная	100 шт	0,03	2 116,59	0	0,0075	525,23	0,003	211,71	0,0105	740,94	0,0195	1 376,05
3.1	02.3.01.02-1102	Песок природный для строительства	м3	0,288	187,26	0	0,072	46,81	0,0288	18,73	0,1008	65,54	0,1872	121,72
3.2	05.1.05.04-0006	Плиты железобетонные ленточные	м3	3	40 762,5	0	0,75	10 190,63	0,3	4 076,25	1,05	14266,88	1,95	26 495,62
4				0	0	0	0	0	0	0	0	0	0	0
5	м10-01-001-09	Плата с реле с включением	шт	4	185,66	0	1	46,42	0,4	18,56	1,4	64,98	2,6	120,88
5.1	421.лр_2020_л_75_г	Сметная стоимость вспомогательных	%	8	0	0	2	0	0,8	0	2,8	0	5,2	0
6	м23-01-002-09	Машина кривильная сигаретного типа	шт	7	1 235 750,51	0	1,75	388 937,63	0,7	123 575,04	2,45	432512,67	4,55	803 237,84
6.1	421.лр_2020_л_75_г	Сметная стоимость вспомогательных	%	14	0	0	3,5	0	1,4	0	4,9	0	9,1	0
6.2	999-0005	Масса образования	т	393,7	0	0	99,925	0	39,97	0	139,895	0	269,805	0
Раздел №2														
7	м09-01-001-01	Трансформатор трехфазный 35 кВ	шт	5	41 721,4	0	1,25	10 430,33	0,5	4 172,12	1,75	14602,45	3,25	27 118,95
7.1	421.лр_2020_л_75_г	Сметная стоимость вспомогательных	%	10	0	0	2,5	0	1	0	3,5	0	6,5	0
8	м03-01-002-09	Вентилятор осевой с поворотными	шт	7	0	0	1,75	0	0,7	0	2,45	0	4,55	0
9	м03-01-002-14	Вентилятор радиальный	шт	7	0	0	1,75	0	0,7	0	2,45	0	4,55	0
Итого					1 382 410,66	0		345 602,61		138 241,03		483 843,64		898 567,02

Для отображения полного наименования строк нажмите правой кнопкой мыши и в контекстном меню выберите пункт "Полное наименование"

№ п/п по смете	Обоснование	Наименование	Единица измерения	Объем	Стоимость (Базовый уровень цен)	Вып. с начала стро-ва		За 2025 г.			Итого за год		Остаток	
						объем	стоимость	Июль, 2025 г.	Июль, 2025 г.	Июль, 2025 г.	Июль, 2025 г.	Объем	Стоимость	объем
Устройство котлована														
Раздел №1														
1	11-01-002-06	Устройство подстилающих слоев	м3	5	9 250,91	0	1,25	2 312,71	0,5	925,06	1,75	3237,77	3,25	6 013,14
1.1	01.2.01.01.0001	Битумно-песчаный дорожный МГ 40/70	т	0,4	10 467,65	0	0,1	2 616,91	0,04	1 046,77	0,14	3663,68	0,26	6 803,97
1.2	02.3.01.02-1102	Песок природный для строительства	м3	4,95	3 218,49	0	1,2375	804,62	0,495	321,85	1,7325	1126,47	3,2175	2 092,02
2	13-01-001-09	Фигурная штукатурка	м2	4	9 059,23	0	1	2 264,8	0,4	905,93	1,4	3170,73	2,6	5 888,5
2.1	06.1.01.06-0011	Кирпич силикатный рядовой КЛ	шт	1,904	29 590,06	0	0,476	7 422,52	0,1904	2 969,01	0,6664	10391,53	1,2376	19 298,53
3	07-01-001-01	Чемеза блочная и плит ленточная	100 шт	0,03	2 116,59	0	0,0075	525,23	0,003	211,71	0,0105	740,94	0,0195	1 376,05
3.1	02.3.01.02-1102	Песок природный для строительства	м3	0,288	187,26	0	0,072	46,81	0,0288	18,73	0,1008	65,54	0,1872	121,72
3.2	05.1.05.04-0006	Плиты железобетонные ленточные	м3	3	40 762,5	0	0,75	10 190,63	0,3	4 076,25	1,05	14266,88	1,95	26 495,62
4				0	0	0	0	0	0	0	0	0	0	0
5	м10-01-001-09	Плата с реле с включением	шт	4	185,66	0	1	46,42	0,4	18,56	1,4	64,98	2,6	120,88
5.1	421.лр_2020_л_75_г	Сметная стоимость вспомогательных	%	8	0	0	2	0	0,8	0	2,8	0	5,2	0
6	м23-01-002-09	Машина кривильная сигаретного типа	шт	7	1 235 750,51	0	1,75	388 937,63	0,7	123 575,04	2,45	432512,67	4,55	803 237,84
6.1	421.лр_2020_л_75_г	Сметная стоимость вспомогательных	%	14	0	0	3,5	0	1,4	0	4,9	0	9,1	0
6.2	999-0005	Масса образования	т	393,7	0	0	99,925	0	39,97	0	139,895	0	269,805	0
Раздел №2														
7	м09-01-001-01	Трансформатор трехфазный 35 кВ	шт	5	41 721,4	0	1,25	10 430,33	0,5	4 172,12	1,75	14602,45	3,25	27 118,95
7.1	421.лр_2020_л_75_г	Сметная стоимость вспомогательных	%	10	0	0	2,5	0	1	0	3,5	0	6,5	0
8	м03-01-002-09	Вентилятор осевой с поворотными	шт	7	0	0	1,75	0	0,7	0	2,45	0	4,55	0
9	м03-01-002-14	Вентилятор радиальный	шт	7	0	0	1,75	0	0,7	0	2,45	0	4,55	0
Итого					1 382 410,66	0		345 602,61		138 241,03		483 843,64		898 567,02

Полное наименование
Плата с реле с включением различно свободозащитными

Экспорт в Excel/PDF

Для экспорта журнала КС-6 в Excel или PDF необходимо нажать на панели инструментов соответствующий значок, выбрать место для сохранения файла и нажать "Сохранить"

№ п/п по смете	Обоснование	Наименование	Единица измерения	Объем	Стоимость (Базовый уровень цен)	Вып. с начала строа		За 2025 г.		Итого за год		Остаток			
						объем	стоимость	Июль, 2025 г.		Июль, 2025 г.		объем	стоимость	объем	стоимость
								Объем	Стоимость	Объем	Стоимость				
Устройство котлована															
Раздел №12															
1	11-01-002-06	Устройство подстилающего слоя:	м ³	5	9 250.91	0	1.25	2 312.71	0.5	925.06	1.75	3237.77	3.25	6 013.14	
1.1	01.2.01.01.0001	Безжелезистый дорожный МГ 40/70,	т	0.4	10 467.65	0	0.1	2 616.31	0.04	1 046.77	0.14	3663.68	0.26	6 803.97	
1.2	02.3.01.02-1102	Песок гранитный для строительных	м ³	4.95	3 218.49	0	1.2375	804.62	0.456	321.85	1.7325	1126.47	3.2175	2 092.02	
2	13-01-001-09	Фигурная штукатурка	м ²	4	9 059.23	0	1	2 264.8	0.4	905.93	1.4	3170.73	2.6	5 888.5	
2.1	06.1.01.06-0111	Кирпич силикатный рядовой 1/2 шт.	т	1 304	29 630.06	0	0.476	7 422.52	0.1804	2 969.01	0.8664	10391.53	1.2276	19 296.53	
3	07-01-001-01	Чашка бетонная и плит ленточная	100 шт	0.03	2 116.39	0	0.0075	639.23	0.003	211.71	0.0105	740.94	0.0185	1 376.05	
3.1	02.3.01.02-1102	Песок гранитный для строительных	м ³	0.288	187.26	0	0.072	46.81	0.0288	18.73	0.1098	65.54	0.1872	121.72	
3.2	05.1.05.04-0036	Пыль известняковая ленточная	м ³	3	40 762.5	0	0.75	10 190.63	0.3	4 076.25	1.05	14266.88	1.95	26 456.62	
4				0	0	0	0	0	0	0	0	0	0	0	
5	н10-01-001-09	Плита с реле с включением	шт	4	189.66	0	1	46.42	0.4	18.56	1.4	64.98	2.6	120.68	
5.1	421/гр_2020_л_75_	Сметная стоимость вспомогательных:	%	8	0	0	2	0	0.8	0	2.8	0	5.2	0	
6	н2-01-002-09	Машина катковидная садового типа	шт	7	1 235 750.51	0	1.75	368 937.63	0.7	123 575.04	2.45	432512.67	4.55	803 237.84	
6.1	421/гр_2020_л_75_	Сметная стоимость вспомогательных:	%	14	0	0	3.5	0	1.4	0	4.9	0	9.1	0	
6.2	999-005	Масса оборудования	т	399.7	0	0	99.925	0	39.97	0	139.895	0	299.805	0	
Раздел №12															
7	н08-01-001-01	Трансформатор трехфазный 35 кВ	шт	5	41 721.4	0	1.25	10 430.33	0.5	4 172.12	1.75	14602.45	3.25	27 118.95	
7.1	421/гр_2020_л_75_	Сметная стоимость вспомогательных:	%	10	0	0	2.5	0	1	0	3.5	0	6.5	0	
8	н03-01-002-09	Вентилятор осевой с поворотными	шт	7	0	0	1.75	0	0.7	0	2.45	0	4.55	0	
9	н03-01-002-14	Вентилятор радиальный	шт	7	0	0	1.75	0	0.7	0	2.45	0	4.55	0	
Итого					1 382 410.66	0	345 602.61	139 241.03	483 843.64	139 241.03	483 843.64	699 567.02	699 567.02	0	

Выберите доступный документ и нажмите "Сформировать"

Доступные документы ✕

Журнал учёта выполненных работ (КС-6) [0 из 3]

- Журнал учёта выполненных работ КС-6
- Форма № КС-6а
- Форма № КС-6а (Старая)

Сформировать

Отмена

↻ Обновить

Настроить >>

Документ будет сформирован. Его можно сохранить и распечатать.

Можно воспользоваться функцией предварительного просмотра документа. Для этого перейдите на вкладку "Предпросмотр"

№ п/п по смете	Обоснование	Наименование	Единица измерения	Объем	Стоимость (Базовый уровень цен)	Вып. с начала строит. года		За 2025 г.		Итого за год		Остаток			
						объем	стоимость	Июль 2025 г.	Июль 2025 г.	Объем	Стоимость	Объем	Стоимость	объем	стоимость
Устройство котлована															
Раздел №11															
Материалы для изготовления слесей:															
1.1	01.2.01.01.0001	Бетон неутраченной марки М40/70	т	0,4	10 467,65	0	0	0,1	2 616,91	0,04	1 046,77	0,14	3 663,68	0,26	6 803,97
1.2	02.3.01.02-1102	Песок привозной для строительных работ	м3	4,95	3 218,49	0	0	1,2375	804,62	0,495	321,85	1,7325	1126,47	3,2175	2 092,02
2	13.01.001-09	Фигурная штукатурка	м2	4	9 059,23	0	0	1	2 264,8	0,4	905,93	1,4	3170,73	2,6	5 888,5
2.1	06.1.01.06-0111	Кирпич силикатный рядовой КЛ	т	1,304	29 680,06	0	0	0,476	7 422,52	0,1904	2 969,01	0,6664	10391,53	1,2376	19 298,53
3	07.01.001-01	Укладка блоков и плит ленточных	100 ШТ	0,03	2 116,99	0	0	0,0075	539,23	0,003	211,71	0,0105	740,94	0,0195	1 376,05
3.1	02.3.01.02-1102	Песок привозной для строительных работ	м3	0,288	187,26	0	0	0,072	46,91	0,0288	16,73	0,1008	65,54	0,1872	121,72
3.2	05.1.05.04-0036	Плиты железобетонные ленточные	м3	3	40 762,5	0	0	0,75	10 180,63	0,3	4 076,25	1,05	14266,68	1,95	26 495,62
4				0	0	0	0	0	0	0	0	0	0	0	0
5	н101-001-09	Плата с реле с включением	ШТ	4	185,66	0	0	1	46,42	0,4	18,56	1,4	64,98	2,6	120,88
5.1	421/гр_2020_л_75_1	Сметная стоимость вспомогательная	%	8	0	0	0	2	0	0,8	0	2,8	0	5,2	0
6	н23-01-002-09	Машина крестовая сигарного типа	ШТ	7	1 235 750,51	0	0	1,75	308 937,63	0,7	123 575,04	2,45	432512,67	4,55	603 237,84
6.1	421/гр_2020_л_75_1	Сметная стоимость вспомогательная	%	14	0	0	0	3,5	0	1,4	0	4,9	0	9,1	0
6.2	999-0005	Итого обоснования	т	393,7	0	0	0	99,925	0	39,97	0	139,895	0	259,895	0
Раздел №12															
7	н09-01-001-01	Трансформатор трехфазный 35 кВ	ШТ	5	41 721,4	0	0	1,25	10 430,33	0,5	4172,12	1,75	14602,45	3,25	27 118,95
7.1	421/гр_2020_л_75_1	Сметная стоимость вспомогательная	%	10	0	0	0	2,5	0	1	0	3,5	0	6,5	0
8	н03-01-002-09	Вентилятор осевой с плаваторными	ШТ	7	0	0	0	1,75	0	0,7	0	2,45	0	4,55	0
9	н03-01-002-14	Вентилятор радиальный	ШТ	7	0	0	0	1,75	0	0,7	0	2,45	0	4,55	0
Итого					1 382 410,66	0	0	345 602,61	138 241,03	483 843,64	698 567,02				

Выберите доступный документ и нажмите "Сформировать"

Выборите документ для формирования выходной формы

Список доступных документов	Автор
<input checked="" type="checkbox"/> Форма учета выполненных работ	
<input type="checkbox"/> Журнал учета выполненных работ КС-6	
<input type="checkbox"/> Форма № КС-6а	
<input type="checkbox"/> Форма № КС-6а (Старая)	

Сформировать Закрыть

Документ будет сформирован. Его можно сохранить и распечатать.